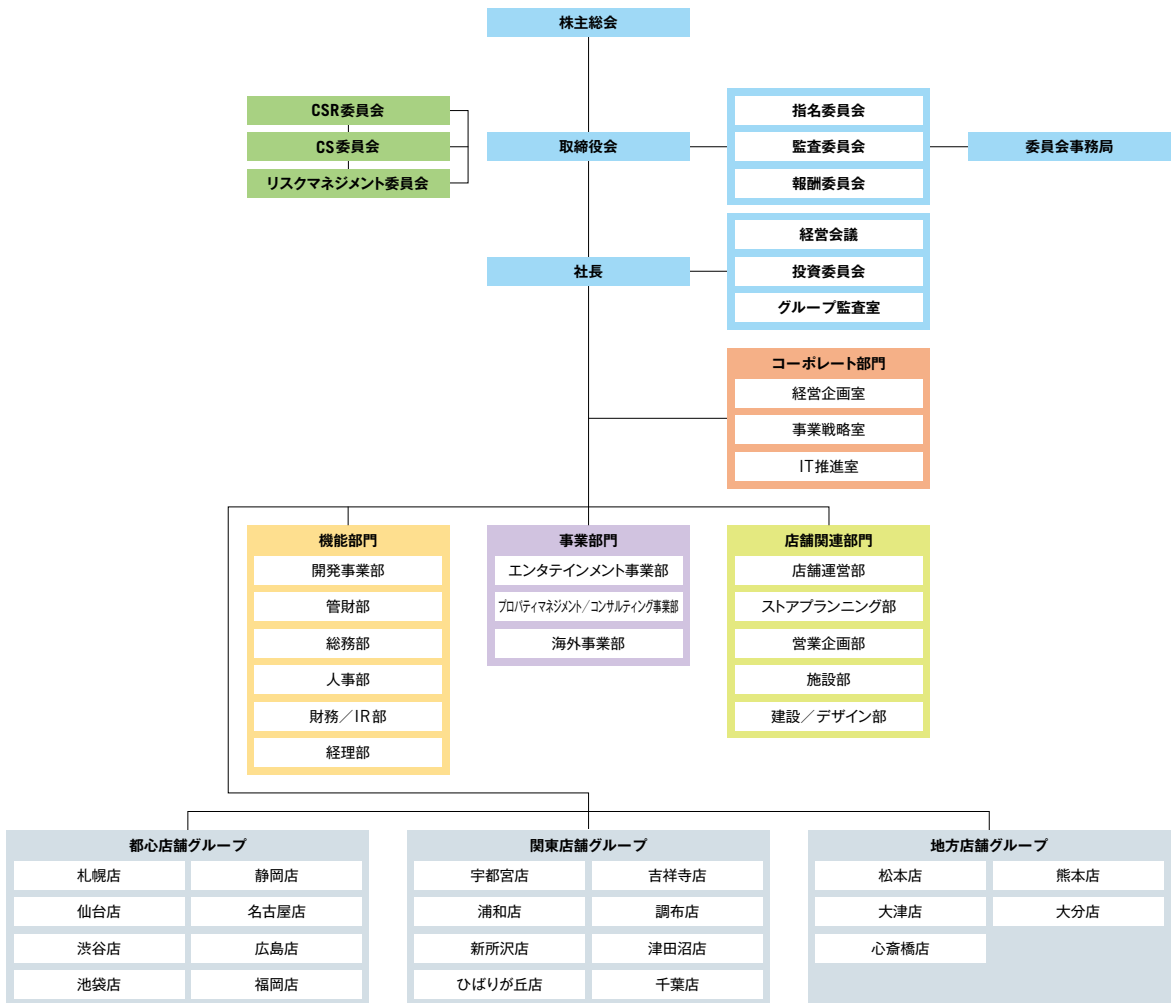


組織図

Organization Chart



事業部制（「事業部門」「店舗グループ」）と職能制（「コーポレート部門」「店舗関連部門」「機能部門」）の複合型組織で、各部門が有機的に連携し、円滑な業務推進を図ります。また、本部の各室、各々が各店舗との運動性を向上させ、より迅速な政策判断、課題への対応を図っています。

コーポレート部門

「経営企画室」「事業戦略室」「IT推進室」の3室体制で、マーケティング、新規事業戦略の立案、全社的IT戦略推進機能の強化などによる企業価値の最大化に向けた政策を推進します。

店舗関連部門

「店舗運営部」「ストアプランニング部」「営業企画部」「施設部」「建設/デザイン部」の5部体制で「PARCO」各店舗の運営業務（オペレーション、宣伝、販促）を統括し、営業力の強化や運営効率の向上に努めます。また、施設・建築関連業務を統括管理し、安全な施設運営体制を構築します。

事業部門

「エンタテインメント事業部」「プロパティマネジメント/コンサルティング事業部」「海外事業部」の3部がそれぞれ、エンタテインメント事業の推進、外部商業施設へのプロパティマネジメント・コンサルティング業務の受託、PARCO (Singapore) Pte Ltd との連携による海外への事業展開などを推進します。

機能部門

「開発事業部」「管財部」「総務部」「人事部」「財務/IR部」「経理部」の6部を、全社をバックアップする部門としてひとつにしました。国内外の新規商業施設開発に関する業務、経営効率の向上や効率的な資金調達・運用機能などを幅広く担っています。