

# 福岡パルコ新館

## 2014年11月13日（木）グランドオープン！

### 全45店舗 全国初業態8店舗含む 出店テナント決定！

株式会社パルコ（本社:東京都, 代表執行役社長:牧山 浩三）は、福岡県福岡市中央区天神にて、開店の準備を進めてまいりました「福岡パルコ新館」を2014年11月13日（木）にグランドオープンすることを決定いたしました。

また、「福岡パルコ新館」に出店いたします全国初業態8店舗を含む全45店舗が決定いたしましたので、お知らせいたします。



#### ■福岡パルコ新館 基本的な考え方

本物件が位置する「福岡」は、日本国内で屈指の規模の都市機能を有し、アジアの玄関口であります。さらに、「福岡天神」エリアは、九州全域に発達した交通網の集結点であり、九州内外から人と情報などが集積する日本国内有数の商業集積エリアです。

2010年3月に、「福岡パルコ」は、地下鉄天神駅(空港線)と西鉄福岡(天神)駅、バスセンターなどに直結している一大交通拠点の立地特性を活かし、天神の街を訪れる方々に向けて、“新しい喜びのある消費”を提案する『天神のコンフォータブルストア』として開店いたしました。

2014年11月13日(木)に「福岡パルコ」隣地に「福岡パルコ新館」を開店し、福岡パルコは「本館」と「新館」の2館体制にて運営してまいります。

そして、「福岡パルコ新館」は、『天神のコンフォータブルストア 福岡パルコ』を進化させ、天神の街を訪れる人たち、そして、オトナの方々に向けて、生活の楽しみ方・過ごし方を追求し、編集する新たな『ライフスタイルの提案』をいたします。

- 1) 衣料品に特化せず、幅広いアイテムとシーンを提供する「場」の創造
- 2) コンパクトながら過ごしやすく、快適に楽しめる環境「空間」の提供
- 3) 様々な人と情報の媒介となるべき ICT を活用した新しい「コミュニケーション」の提案

#### ■福岡パルコ新館のターゲット

生活の楽しみ方、過ごし方を求め、天神の街を訪れる人たち、そしてオトナたちをターゲットとし、おひとり様消費からカップル、ファミリー、グループでの複数消費まで対応いたします。

##### 【戦略的ターゲット】

- ・ヤングマインドを持ち続けるオトナたち
- ・天神の街、福岡の街で働く 20代後半から30代以降の女性たち
- …自分のこだわりのスタイルを持ち、様々な場で積極的にコミュニケーションをとっている都市生活を楽しむアクティブ女性たち
- ・都市の生活の楽しみ方、過ごし方を求める消費マインドの高い40代、50代のオトナたち
- ・都心の生活を楽しんでいる子育てファミリーのオトナたち
- ・国内のみならず、アジアをはじめとして海外から訪れる人々

## ■福岡パルコ新館 ゾーニングの特徴

### ①『モノの売り場』から進化

#### 都市生活の中、自分を編集するライフスタイルアイテム集積のゾーニング手法『シナリオ COMPLEX』

従来の都心立地型パルコでは衣料品比率は約5割ですが、「福岡パルコ」では、約4割に抑えています。

「福岡パルコ新館」も衣料品に特化せず、単なる『モノの売り場』から脱却し、『コト消費』の発想から、様々な「シーン」の演出ができる品揃え、フロア環境を創出しました。

天神の街を訪れる人たち、オトナたちの楽しみ方・過ごし方を自分なりのスタイル・シナリオで編集できるよう、店内のアイテムを、心地よい空間の中でゾーニングし、買い回りができるように配置いたしました。

### ②新たな業態の発信と福岡オンリーワンの提案「全国初業態8店舗」登場

「福岡パルコ新館」のコンセプトにご共感いただいたショップとの協業により、全45店舗中、8店舗が全国初業態となります。全45店舗中、32店舗が福岡市内オンリーワン店舗、九州初出店が24店舗、内15店舗が西日本初出店です。パルコとして、初取組企業は19法人、初取組業態は28業態となります。

#### 1)地下2階、地下1階 食と雑貨が集まる『conne(コンネ)』

「福岡天神」の最初の入口となる地下2階・地下1階。そのフロアを、博多弁で“おいで、来て”をあらわす言葉“来んね”を使い、様々な人とモノ、シーンがつながる(connect)意味を含めて、『conne(コンネ)』と命名いたしました。

また、地下2階は、オトナの食を彩るお気に入りのキッチン『conne kitchen(コンネキッチン)』、

地下1階は、自分の好きが見つかる「雑貨」「食」「コスメ」のギフトゾーン『conne mart(コンネマート)』を展開します。

地下2階『conne kitchen』では、博多流本格流スペインバル「バルトト」、福岡パルコ本館で人気のハンバーグ専門店がプロデュースするニクヤキダイニング「きわみや ごはん」、玄界灘の美味しい魚を提供する新感覚の定食・居酒屋「魚食 FISHER'S」が新業態です。

地下1階『conne mart(コンネマート)』では、新しい「食」の提案を発信していきます。

人気カフェ「ナナズグリーンティー」が新展開する現代のあんご専門店・カフェ「ANN&CO.(アン・アンド・コー)」、極東のバイヤーが異国を訪ね世界中から選び尽くしたドライフルーツ・塩・スパイス・ジェラート・グラノーラを取り揃えカフェを初めて併設した新業態「Far East Bazaar (ファーイーストバザール)」が登場します。



conne

#### 2)6階「BOOK&カフェ+エンタテインメントカフェ&ダイニング」ゾーン『タマリバ 6(シックス)』

6階では、株式会社エスエルディー(東京都渋谷区 代表取締役 CEO 青野 玄)をフロアプロデューサーに迎え、多くの人びとが『集い、楽しみ、交流するコンフォータブル&エキサイティング空間』をコンセプトに、ヒト、カルチャー、エンタテインメントが集まり、福岡天神にそびえる「公園」をテーマに『タマリバ 6(シックス)』が登場します。



### ③多くのお客様がコミュニケーションできる「シーン」「場」機能とし「カフェ」の充実

#### 1階「ゴントラン・シェリエ」店舗イメージ



#### 5階「ハンズカフェ」店舗イメージ



福岡天神の街の中で、様々な人びとの交流の「場」として、使い勝手良く、色々な「シーン」に利用できる、ホッとできる癒しのスポットとして様々なタイプの「カフェ」を館内に揃えました。

大人気カフェのビルイン初出店「CORDUROY cafe(コーデロイカフェ)」。パリで最も注目されている若手ブーランジェ ゴントラン・シェリエ氏がプロデュースするベーカリー& カフェ「ゴントラン・シェリエ」。焼き立てパン、多彩なスイーツ、素材を活かしたメニューを取り揃えたカフェ「24/7cafe apartment」。世界中から愛されるスペシャルティコーヒーの定番カフェ「スターバックス コーヒー」。東急ハンズのコンセプトをカフェで表現した「ハンズカフェ」。

国産の食材にこだわったカフェ「みのりカフェ」は、JA 全国農業協同組合連合会がプロデュースし、地方初出店となります。

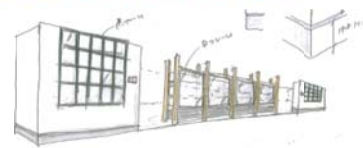
地下1階のカフェ併設業態2店舗(ANN&CO.、Far East Bazaar)と併せて、計8店舗の「カフェ」を館内に配置しました。

④天神から発信、九州の豊かなモノづくりを紹介・インキュベートする『ギャラリー&ストア』常設

**KYUSHU × CRAFT × LOCAL × PERSON × EDIT = @FUKUOKA PARCO**

九州中の優れた商品=プロダクト・作品=ワーク&クラフトを案内する旅の出発地点  
 “CRAFT STARTS HERE”をテーマにした『ギャラリー&ストア citruss(シトラス)』

\*...<citruss とは、九州で産する柑橘類 citrus+建築のトラス構造 truss を掛け合わせた造語:九州に屋根をかけると意味を込めて命名しました。>



5階「シトラス」店舗イメージ

**ランドスケーププロダクツ(東京都渋谷区)代表 中原慎一郎監修の下**、九州7県の工芸品、アート、特産品、若手クリエイターの作品を案内し、その土地の新しい魅力を編集・発信し、展示販売します。また、工房・ワークショップなどの体験イベント、九州の案内人たちによるトーク&イベントを開催するなど、九州の魅力を「モノ」「ヒト」「トキ」「バ」、そして「ツクル」「タノシム」を通して、福岡パルコから発信していきます。



GALLERY & STORE



中原慎一郎 Shinichiro Nakahara  
 1971年、鹿児島生まれ。ランドスケーププロダクツ代表。オリジナル家具等を扱う「Playmountain」、カフェ「Tas Yard」、コーヒースタンド「BEA GOOD NEIGHBOR COFFEE KIOSK」、子供のためのレーベル「CHIGO」、ギャラリースペース「CURATOR'S CUBE」を展開。また住宅/店舗のデザイン業務、イベントプロデュース/ブランドディレクションを手がける。  
<http://www.landscape-products.net/>

⑤オトナたちの『ライフスタイル』を編集できる洋服・雑貨の「セレクトショップ」が集結。  
 ...「スタンダード」(定番)な逸品から、いまの自分を「スペシャル」(特別)にコーディネートできる素敵なモノを取り揃えた人気のファッション・グッズ・ライフスタイルを提案。

・日本屈指のセレクトショップ「BEAMS(ビームス)」が福岡旗艦店として1階・2階に出店。  
 ・「**アダム エ ロペ**」が、2階でメンズラインナップを復活して、メンズ・レディース全般を展開します。

2階「アンシェマン ミヨン」イメージ



・レディースでは「**アンシェマン ミヨン**」「**ディッシー by サロンドュラトリニーテ**」「**ノーリーズ**」など、オトナの女性たちをターゲットとした「セレクトショップ」が2階・3階にラインナップします。

・4階では、オンタイム・オフタイムに、カップル・ファミリーでも楽しめるアーバンライフカジュアルをテーマに、ライフスタイル提案型ショップが出店します。

地下1階「アタッシュェ ドウ イデー」店舗イメージ



「**フリークス ストア**」「**ネストローブ/ネストローブ コンフェクト**」「**アダム エ ロペル マガザン**」の3店が九州初登場となります。

・地下1階『conne mart(コンネマート)』では、ギフトをはじめ、自分の心地良い部屋を演出する雑貨・コスメを集めた『ギフト・ライフスタイル雑貨のセレクトゾーン』が登場します。日本各地の工芸メーカーのお店が集まった「市」を現代に表現した「**大日本市 by 中川政七商店**」、365日あるプレゼントのチャンス 키워ドにした贈り物のセレクトショップ「**パースデイバー**」、フランスでお祝いごとやイベントのときに使われる言葉を店名にしたファッション雑貨&ギフトのセレクトショップ「**ボン・フェット**」。美意識をもって、毎日を暮らすをテーマにした東京発ライフスタイルブランド「**イデー**」が贈る気軽に楽しめるシスターブランドのインテリア・雑貨セレクトショップ「**アタッシュェ ドウ イデー**」は地方初出店となります。

5階「ハンズ ビー」店舗イメージ



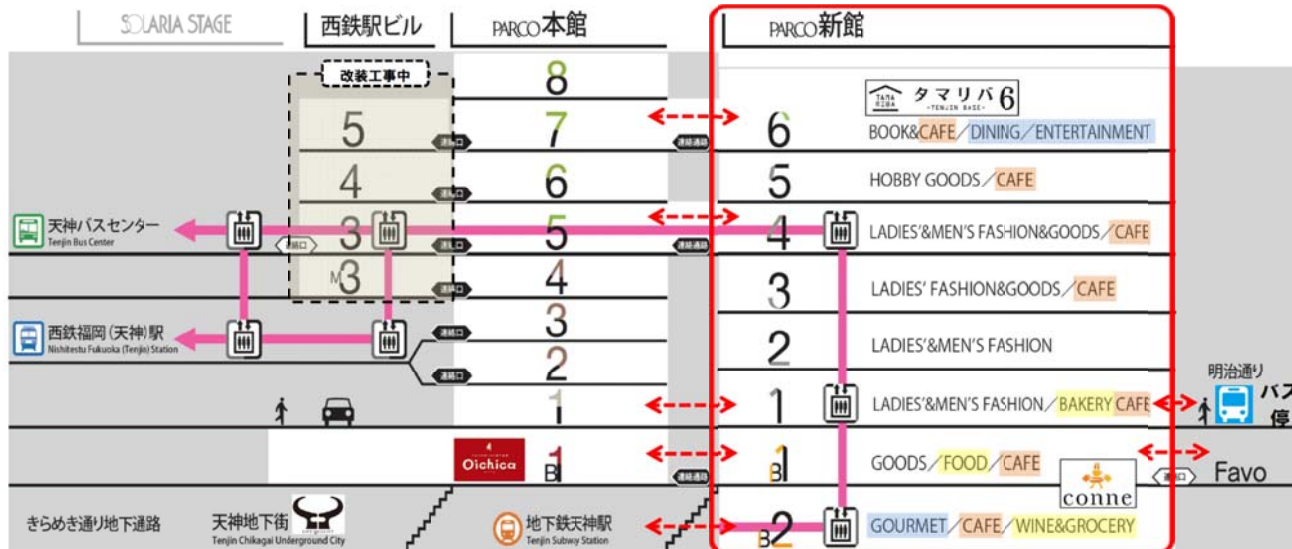
・5階では、毎日の生活を豊かにするをテーマに、『クラフト感覚で選べる、ワークショップなど楽しめる雑貨セレクトフロア』が登場。

「東急ハンズ」がプロデュースする提案型ライフスタイルショップ「**ハンズ ビー**」が九州に初登場。「**ハンズ ビー+ハンズカフェ**」と**カフェ業態との複合展開は全国初の試み**となります。

また、包装紙・箱・リボン・シールのラッピング用品とウェディングなど、アニバーサリーを彩る商品、そしてワークショップ体験もできる、クラフト型雑貨ショップ「**ラッフル**」が九州初上陸。



■福岡パルコ新館を通して、各交通機関とのアクセスについて



「福岡パルコ新館」は、地下2階入口が地下鉄天神駅西改札口の正面に位置しています。地下1階で「福岡パルコ本館」とコンコースを隔て、繋がり、隣接する新天町地下 Favo とも接続します。新館4階と本館5階、新館6階と本館7階が、2本の連絡通路を通じて、接続します。「福岡パルコ新館」開業によって、地下鉄、西鉄、長距離バス（天神バスセンター）の乗り換え\* など、交通アクセスの利便性が一層高まります。地下鉄、1階正面入口前のバス停からもアクセスしやすくなり、福岡天神の街の中で、立体的な歩行者ネットワークを形成することができました。

\*...現在、西鉄駅ビル工事中の為、福岡パルコ本館5階から西鉄駅ビル3階の接続通行は、2015年春から可能となります。

■「福岡パルコ新館」外装・建替えの考え方

福岡パルコ本館・新館ともに、外装はガラスと白いパネルを“纏(まと)う”ことで、福岡天神の街と寄り添う思いを込めました。

また、新館の地下部分は、耐震性能の強化を施すとともに設備機器を一新し、歴史あるビルの一部を活かし、地上部分は建替えしました。

地上部分の建替えにより、歩きやすい空間を確保すると共に、1階、2階の明治通り・駅通り側にはガラス面を多く設け、店舗の表情、人びとが集う様子など、福岡天神の街歩きがさらに楽しくなるように、演出します。

「福岡パルコ本館・新館」2館合わせて、外壁面にカラフルに点灯するLEDを設置し、店内からこぼれる灯りと共に、福岡天神の夜の風景を優美に照らしていきます。



「福岡パルコ本館（左）・新館（右）」外装イメージ-昼-



「福岡パルコ本館（左）・新館（右）」外装イメージ-夜-



■コンフォータブルな「アート」「デザイン」「グリーン」が融合したストア内環境の提案

「福岡パルコ新館」では、「時間(トキ)」を楽しむ環境をテーマに「アート」「デザイン」「グリーン」を館内各所に配置しました。

最上階6階では、天神の空を眺めることができ、風と季節が感じられる『グリーンウォールテラス』を設置。地下2階、地下1階にも、エスカレーターサイドに『グリーンウォール』の装いを施しました。ガラス越しからも、四季折々に鮮やかなグリーン・植栽たちを見ることができます。共用スペースに置かれた椅子に座りながら、本を読みふけったり、お茶を楽しんだり、ちょっとした気分転換に最適な場所を「福岡パルコ新館」の中に用意しました。

6階のトイレは、若手クリエイターを中心とした作品を鑑賞することができる『アートトイレ』を設置しました。

館内の共用スペースには、スタイリッシュな椅子・テーブルなどのインテリアを配置し、「アート」「デザイン」を感じられる空間を構成します。

6階 グリーンウォールテラスイメージ



6階 アートトイレイメージ



地下2階 グリーンウォールイメージ



6階のデザインを監修した(株)エスエルディーがプロデュースした新業態“**Kawara CAFE&DINING FORWARD(カワラカフェダイニング フォワード)**”では、ステージバックに5mの高さのガラスウィンドウから、天神の街が見ることができ、開放的なランドスケープが楽しめます。

6階「Kawara CAFE&DINING FORWARD」ステージバック

6階「Kawara CAFE&DINING FORWARD」店舗イメージ



2階・3階・5階には、売場・共用スペースからレストスペースまでの間に『したくば』を用意しました。ショッピングの合間の休憩に、スマホに届いたメールのチェック、お気に入り商品のピックアップなど、フリーWi-Fi環境完備の館内で、様々な情報端末から情報収集する「トキ」を楽しむことができます。「福岡パルコ新館」ではショッピングの新しい楽しみ方を提案していきます。

したくば イメージ





◇「PARCO」はイタリア語で“公園”を意味します。

“公園”すなわち、「人びとが集い、時間と空間を共有し、楽しんだり寛いだりする場(空間)」が「PARCO」なのです。

ワクワクする、ときめき、買ってよかった、毎日立ち寄りたくなるといった満足感を福岡天神の街を訪れるお客様へ伝えたい“その思い”をゾーニング特徴の5項目としながら、「福岡パルコ新館」は、常に進化発信していく街「福岡天神」に新たな『スタンダードブレイス』を創造します。

**天神の街を訪れる人たち、オトナたちが 毎日通いたくなる、ちょっと特別な思いをもった、  
-天神の SPECIAL×STANDARD STORE- 「福岡パルコ新館」が登場いたします。**

■フロア構成・環境提案

地下2階 GOURMET/CAFÉ/WINE&GROCERY

「毎日楽しい」イートイン・バル・カフェ・ワイン&グロッサリー「conne kitchen(コンネキッチン)」

地下2階共用部イメージ



地下2階エントランスイメージ#



地下鉄天神駅 西改札口の正面に新館の入口が位置し、地下鉄天神駅・地下街に直結します。地下2階『conne kitchen(コンネキッチン)』は、オープンキッチンでモダンスタイルのイートイン店舗7店舗とワイン&グロッサリー専門店1店舗で構成されます。

何気なく、毎日立ち寄りたくなる環境づくりを目指しました。木陰のように光が降り注ぐように、天井に木製ルーバーを使用し、肌触りの良い空間演出を施しました。朝10時から深夜零時過ぎまで営業します(一部店舗除く)。深夜のオトナだけの楽しいひとときも演出します。

本格博多流スペインバル「バルト」、夜の大名で深夜まで賑わうメキシコ料理人気店「エルボラーチョ」、こだわりのスープが癖になるもつ鍋専門店「博多もつ鍋おおやま」が福岡天神に登場。食べるスープの専門店「Soup Stock Tokyo (スープストックトーキョー)」がいよいよ九州初お目見えします。上質なワインとチーズ・生ハム、オリーブなどグロッサリーを豊富に揃え、店の奥にはひっそりと佇むオトナだけが楽しめるワインレストランを併設する「ボンルバ」。福岡地元の人気路面店の新業態「きわみや ごはん」「魚食 FISHER'S」、大名の人気カフェ「CORDUROY cafe(コーデュロイカフェ)」と共に、福岡天神の街に新しい賑わいスポットが誕生します。

地下1階 GOODS/FOODS/CAFÉ

「毎日楽しい」生活雑貨・ファッション雑貨・コスメ・食品・カフェ「conne mart(コンネマート)」

地下1階共用部イメージ#



新天町地下 Favo と接続し、本館地下1階とコンコースを隔て、繋がる地下1階。手に取りたくなる雑貨たち、ちょっとしたコーディネートアクセントに、大切なひとへの贈り物、待ち合わせのついでに買い物と、「雑貨」「食」「コスメ」が融合した、“使い勝手良く、私の好きが見つけれられる”をテーマに10店舗が揃いました。



センス良いライフスタイルを提案する東京発の「アタッシュェ ドウ イデー」、365日の贈り物のセレクトショップ「バースデイバー」ファッション雑貨とギフトのセレクトショップ「ボン・フェット」、日本の工芸品で現代の市を表現「大日本市 by 中川政七商店」。世界中から様々な味・食材が一堂に会するオーガニックバザール&カフェ「Far East Bazaar」。あんこを様々な食材と一緒に楽しめるあんこ専門店・カフェ「ANN&CO.」。蜂蜜をはじめ、果実など森の恵みをレシピにしたナチュラルコスメ「VECUA Honey (ベキュアハニー)」、北海道生まれのスキンケアブランド「ローレル」、女性の足元を演出する「Tabio」、ジュエリー感覚のアクセサリセレクトショップ「ガーランド オブ デュウ」。女性にとって、自分へのご褒美、いたわり、癒しのショップが充実します。

**1階 LADIES'&MEN'S FASHION/BAKERY CAFÉ 「広がる」レディス&メンズファッション・ベーカリーカフェ**  
 「福岡パルコ新館」ビルの顔となる1階は、天神の街の新しいライフスタイルを表現するフロアとなります。

1階共用部イメージ

ファッションの基幹店「BEAMS (ビームス)」がメンズ、レディスのドレス・カジュアルトータルを2フロアにて品揃えいたします。

また、1日2,500個以上の売上を記録した不動の人気商品クロワッサンやフランスの伝統的なパン作りと日本の素材を組み合わせ、パリ本店でも人気の味噌セーグルなどの豊富なパンのラインナップとフードメニューを揃えるベーカリー&カフェ「ゴトランシェリエ」は、朝・昼・夜と、福岡天神を訪れる人々をお迎えいたします。



**2階 LADIES'&MEN'S FASHION 「選べる」レディス&メンズファッション**

**3階 LADIES' FASHION & GOODS /CAFÉ 「選べる」レディスファッション&グッズ・カフェ**

2階共用部イメージ

3階共用部イメージ

3階「ノーリーズ」イメージ



2階・3階では、お気に入りのマイルーム、リビングにいるような、居心地の良さを感じる空間演出を施し、オトナの働く女性たち、カップルたちに向け、オンタイム・オフタイムの両シーンでコーディネートを楽しめるアーバンファッションなど14店舗をラインナップしました。

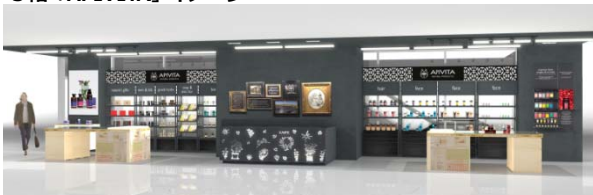
**3階「KATE SPADE SATURDAY」イメージ**



世界各国から買い付けた商品と個性をもったオリジナルアイテムを取り揃えたレディス・メンズセレクトショップ「**アダム エ ロペ**」。オトナのクラシックスタイルをベースにヴィンテージ小物やインポートをセレクトした「**アンシェヌマン ミニョン**」。パリのMairie d'Issy地区で生まれた女性をイメージしたウェア・雑貨のセレクトスタイルショップ「**ディッシー by サロンデュラトリニエ**」。トラディショナルとトレンドをミックスし、長く愛され続けるスタンダードな逸品をラインナップした「**ノーリーズ**」。チャーミングな女性のスタイルを提案する「**ミミ&ロジャー**」。可愛らしさを忘れない“good girl”のワードローブをテーマにセレクトした「**ルージュヴィフラクレ**」。トラッドをベースにシンプルで都会的なスタイルを提案する「**ノンブル アンペール**」。古くからあるものに現代の価値観や今の気分を加え、作られた3つのオリジナルブランド提案する「**R&N ルラシェ&ノンサンス**」。上質なリアルクローズをラインナップした「**エヌ ナチュラルビューティベーシック\***」。

“土曜日のワクワク感を毎日に”をコンセプトに、気楽で遊び心のあるスタイルを提案するニューヨーク発ファッションライフスタイルショップ「**KATE SPADE SATURDAY(ケイトスペードサタデー)**」が

**3階「APIVITA」イメージ**



スペシャルなシチュエーションの装いを彩る遊び心ある女性のためのジュエリーショップ「**ジュエツテ**」。

居心地の良いカフェ「**24/7cafe apartment(トゥエンティーフォーセブンカフェアパートメント)**」と合わせて、オトナの女性たちのためのクローゼット&カフェを展開します。

いよいよ九州初登場。ウェアからハンドバッグ、シューズ、アクセサリ、インテリア雑貨までトータルラインナップします。

ギリシャの大自然に育まれたミツバチとハーブの出会いから生まれたホリスティックなライフスタイルのナチュラルコスメブランド

「**APIVITA(アピヴィータ)**」は、**3階「24/7cafe apartment」イメージ**





## 4階 LADIES'&MEN'S FASHION&GOODS /CAFÉ「選べる」レディス&メンズファッション・カフェ

### 4階共用部イメージ



4階は、本館5階と連絡通路で接続し、地下鉄天神駅から福岡パルコを通り抜け、西鉄天神駅、長距離バスが発着する西鉄バスセンターまでをストレスなく行き来できるよう、バリアフリーを実現\*しました。カップル、ファミリーでも楽しめるアーバンライフカジュアルをテーマに、ライフスタイル提案型ショップとカフェの5店舗が4階「フリーストア」イメージラインナップしています。



～Be happy ココロにいいオシャレな毎日～訪れるたびに発見があって心が豊かになる「モノ」「コト」を提案する服と雑貨のライフスタイルブランド「ユナイテッドアローズグリーンレーベルリラクシング」。世界中の旬をセレクト、独自のフィルターを通したアメリカンカジュアルを提案する「フリーストア」。ベーシックながらも独自のセンスを取り入れたファッションとデイリーな小物達のセレクトショップ「ネストロブ/ネストロブ コンフェクト」。パリのキオスクをイメージした店舗デザインで、世界から集められたユニーク雑貨やおみやげ品、デイリーユースなアイテム、シーズナブルグッズなどをセレクトした「アダム エ ロベル マガザン」。「スターバックス コーヒー」では、ガラスウインドウから外光が差し込み、寛ぎながらひとときのコーヒータイムが楽しめます。本館5階で、雑貨・インテリアのお買い物をしたお客様もさらにショッピングが楽しめるショップラインナップとなっています。

\*...現在、西鉄駅ビル工事中の為、福岡パルコ本館から先は2015年春から通行可能となります。

## 5階 HOBBY GOODS /CAFÉ「発見する」趣味雑貨・カフェ

### 4階・5階エスカレーターサイド吹き抜け



### 5階共用部イメージ



5階では、開放感溢れるフロア環境を実現するために、4階から5階に吹き抜けを設けました。「ロフトハウス」をテーマに、木・石などの素材に、遊び心を加えたデザインを施しました。クラフト感覚でセレクトでき、自分スタイルをリダクト(編集)できる遊び心をもった人びとの“じぶんスタイルカスタマイズ”をテーマに4店舗展開します。

東急ハンズがプロデュースする九州初登場の自分スタイルを楽しめる高感度ライフスタイルショップ「ハンズ ビー」。クリエイター雑貨をはじめ、ヘルス&ビューティ、ステーションナリーからファッション雑貨まで上質感、こだわり感ある商品を展開します。

「ハンズカフェ」は、おいしいカフェめしやスイーツ、こだわりのコーヒーを楽しめ、また、ワークショップやイベントにより、コミュニケーションスペースを提供する新たなカフェのスタイルです。

### 5階「ハンズ ビー」店舗イメージ



### 5階「ハンズカフェ」メニューイメージ



ラッピング用品とウェディングなどアニバーサリーを彩る品物、そしてワークショップ開催と、体験できるクラフト型雑貨スタイルショップ「ラップル」。

九州の豊かなモノづくりを紹介・インキュベートするギャラリー&ストア「シトラス」。集まる、楽しむ、創る、語らうなど人びとの新しい出会いと体験をバックアップするフロアとなっています。

### 5階「ラップル」店舗イメージ





**6階BOOK&CAFÉ/DINING/ENTERTAINMENT「出える」ブック&カフェ/ダイニング/エンタテインメント**

6階は、連絡通路を通して、本館7階と繋がります。

アート、カルチャー、エンタテインメント、ブックが集まり、人びとがたまるフロア『タマリバ6(シックス)』が新館トップフロアに出現します。



6階の「アート」「デザイン」「グリーン」が一体となっているフロア環境、各ショップデザインを、様々な商業空間・店舗プロデュースを手掛ける新進気鋭の飲食&エンタテインメント集団 株式会社エスエルディーがプロデュースしました。

**6階共用部イメージ**



ナチュラルコンフォートでスタイリッシュ空間の新感覚書店「フタバ図書」。ファッション、ライフスタイル、キッズ、メディア、エンタテインメントの5つのコーナーを設け、お客様の興味・知的好奇心と本の出会いをバックアップしていきます。  
国産の食材にこだわったメニューと素敵なカフェ、本を片手に寛げる「みのりカフェ」。

(株)エスエルディーが新たにプロデュースした新業態“オトナたちの癒しの刺激空間”をコンセプトに、トークショー、アコースティックライブ、イベント、パーティが楽しめる

**エンタテインメントカフェ&ダイニング「Kawara CAFE&DINING FORWARD」。**

ステージバックの5mの高さのガラスウインドウ、そしてステージは、天神の街の開放的なランドスケープと刺激的な時間を届けます。多くのオトナたちが集い、楽しみ、交流するコンフォータブル&エキサイティングな空間は、深夜11時まで営業します。福岡天神で、楽しく、くつろげる、そして刺激的なホットスポットが登場します。

**6階「フタバ図書」店舗イメージ**



**6階「みのりカフェ」店舗イメージ**



**6階「Kawara CAFE&DINING FORWARD」店舗イメージ**



**PRODUCER**



株式会社エスエルディー

代表取締役 CEO **青野 玄** TAKASHI AONO

1980年4月8日生まれ、福岡県出身。  
 外食企業、音楽プロダクションを経て2004年1月株式会社エスエルディーを設立。現在はスペース運用企業というコンセプトのもと、飲食店、ライブハウスなど20業態54店舗の自社経営店舗の企画運営の他、船上ライブスペース「SLD CRUISE」での音楽催事、コンサート企画制作や、都市近郊型の野外フェス「夏びらき」の企画運営、音楽レーベル「SLD ENTERTAINMENT RECORDS」等を主としたエンタテインメント事業を手掛ける。また、自社経営店舗のノウハウを活かし様々な商業空間・店舗のプロデュースやコンサルティング事業も行う。

■福岡PARCOからはじまる ICT を活用した新しいお客様との「コミュニケーション」始動

福岡PARCO新館は、天神の街を訪れる人たち、そしてオトナたちに向けて、ショッピング体験をさらに楽しく、便利に、特別なものへと進化させていきます。

PARCOを訪れるお客様と新たな「デジタルリンクコミュニケーション」を展開していきます。

『新時代の PARCO』が「福岡PARCO新館」開業を契機として、福岡天神から具現化されていきます。

- 1) PARCO公式 スマートフォンアプリ「POCKET PARCO」が登場！
- 2) 福岡PARCO全館 携帯キャリアを選ばない、アクセス可能な Wi-Fi 環境を構築！
- 3) 大型モニター(デジタルサイネージ)を設置し、旬な情報コンテンツをスピーディかつタイムリーに提供！

**福岡PARCO新館デビューに合わせて、スマートフォンアプリ「POCKET PARCO」が新登場！**



PARCOは、PARCOファンはもとより、様々なお客様に向けて、新しいショッピング体験の創造を目指します。各ショップや商品、コーディネートなど、既存のWEB接客プラットフォーム上にある情報を活用します。また、CLO(Card Linked Offer)による購買情報やアプリの利用状況に応じて、個々のお客様一人ひとりに、パーソナライズされた適切な情報を表示する「ライフスタイル版キュレーションメディア」としてのPARCO公式スマートフォンアプリ「POCKET PARCO」を新たに開発し、11月にリリースします。新たなPARCOファンや現在のPARCOファンへ、さらなるショッピングの楽しさ、便利さを提供していきます。

**PARCOスマホアプリ「POCKET PARCO」では**

- ① 全国のPARCO内約 3,000 店舗のファッション・コスメ・雑貨などの取扱い商品から、お客様にぴったりのオススメ商品の情報をタイムリーにお届けします。
- ② いつでもどこでも『24時間PARCO』でショッピング体験ができます。お気に入りの商品をタップひとつでクリップしたり、『カエルPARCO』を利用してWEBからお取り置き、または通販注文での購入も可能になります。

<p>これまでのブログ</p> <p>【お客様】 ブログに載ってる商品が気になるけど、わざわざ電話で問い合わせるのは面倒...</p> <p>【ショップ】 ブログ書くのは時間がかかるけど、本当に来店につながっているの??</p>	<p>カエルPARCO</p> <p>ブログに掲載した商品を ・EC通販で買える！ ・取り置き予約ができる！</p>	<p>「カエルPARCO」とは...2014 年秋から本格スタートするPARCO出店テナントのショップブログに「web 取り置き予約&amp;通販注文サービス」の機能を加えた新サービス。</p>
--	--	---

- ③ アプリダウンロード後、お気に入り商品・情報をクリップし、PARCOカードを含むクレジットカード(一部カードを除く)を登録することによって、お持ちのカードでのお買い物やご来店(チェックイン)で、お買上げ金額・利用頻度に応じて、アプリ内のCOINを付与します。付与されたCOINが一定額以上貯まると「PARCOお買物券」と交換できます。

※本サービスは、福岡PARCOのみでの展開となります。



**福岡パルコ全館利用 携帯キャリアを選ばない、アクセス可能な Wi-Fi 環境を構築**

福岡パルコ全館(本館新館合わせて)計 80 か所以上のアクセスポイント設置により、パルコ館内どこでも、利用している携帯キャリアにかかわらず、接続できる快適な Wi-Fi 環境を用意しました。

パルコスマホアプリ「POCKET PARCO」をダウンロードすると、自動的に接続、チェックイン可能となります。メールアドレスの登録、Facebook チェックインでの接続も可能です。

また、NTT-BP 社が提供するインバウンド向けサービス「Japan Connected-free Wi-Fi」での接続も可能となります。福岡天神を訪れる海外からのお客様にとって、情報収集が快適に、スムーズにできる環境を整備いたしました。



パルコ FREE WiFi サイン

**大型モニター(デジタルサイネージ)を設置、旬な情報コンテンツをスピーディ&タイムリーに提供**

福岡パルコ全館計 27 か所(本館既設 10 か所と新館新設 17 か所)に大型モニター「デジタルサイネージ」を設置します。ショップが定期的に更新する「ショップブログ」より、新着商品・おすすめコーディネート情報、飲食店の新メニュー、フェア・セールなどショップ情報コンテンツや、パルコ掲載のニュース&イベント、オープン情報などの情報コンテンツといった旬なとおきの情報をわかりやすく、パルコを訪れるお客様へタイムリーに提供していきます。

デジタルサイネージイメージ…(左端)ファッションショップ案内 (中央)グルメショップ案内 (右端)フロアショップ情報

PARCO Shop Information

レディス New Open!

新館 2F ノーリーズ

洗練された大人の女性をターゲットに、長く愛用できる質の高い品揃えを展開。トラディショナルにトレンドをプラスした旬のスタイリングを提案します。

白を基調にモダンを取り入れた店内はノーリーズの優しさ、さわやかさを表現。落ち着いた空間でゆっくりお買物を楽しんで頂けます。

conne kitchen

メキシコ料理 New Open!

新館 B2F エルボラーチョ

現地で学んだシェフが作り出す本格メキシコ料理と日本初のオリジナルテキーラ、チョコラテを中心としたフロゼンカクテル、チョコラテスイーツも充実。

店内はメキシコで買い付けた雑貨や装飾品で溢れた楽しい空間です。

営業時間  
ランチ 00:00~00:00  
夜 00:00~00:00  
ラストオーダー  
フード 00:00  
ドリンク 00:00  
○○○○

新館 6F

タマリバ6

エンターテインメントレストラン  
KAWARA CAFE & DINING GRANDE  
KAWARA CAFE&DINING GRANDE

カフェ  
みのりカフェ  
みのりカフェ

ブックス  
FUTABA BOOKS by フタバ図書  
FUTABA BOOKS フタバ図書

※ 『24 時間パルコ』 とは？

<24 時間パルコの仕組み>

顧客コミュニケーションの24h  
顧客購買体験の24h

「店舗・Web」の両プラットフォームをシームレスに連携することで、テナントショップ様・お客様にとって価値のある、先見的・独創的なサービスを創造する

店舗プラットフォーム  
・インターネット・Wi-Fi  
・店内Wi-Fi  
・空間設計

Webプラットフォーム  
・ショップブログ  
・SNS  
・Eメール  
・CRM(データベースの構築・活用)

『24 時間パルコ』とは…  
国内で最大 5,000 万人を超えるスマートフォンユーザーとの接点を持ち、オムニチャネルプラットフォーム・ショッピングセンターへの進化。オムニチャネルとは、実店舗やオンラインを活用し、「いつでもどこでも」パルコのショッピングサービスを体験いただける環境の実現と定義し、リアル店舗とバーチャル店舗(ウェブサイト)が融合する環境を指します。

**■パルコファン(国内商業施設最大規模を誇るSNSファンをはじめ)と共創していくティザーキャンペーン始動!**

福岡パルコは開店以来、約4年間で累計5,400万人以上のお客様が来店しました。(2014年2月末現在)。開店当初より、Twitter、Facebook、LINEなどの様々なデジタルメディアを活用し、多くの情報を発信し拡散されてきました。SNSを通じて繋がったパルコファンは累計19万人を超え、国内の商業施設最大の規模となっております。

現在のパルコファン、これからの新たなパルコファンも巻き込んで、「福岡パルコ新館」オープンティザーキャンペーンが幕を開けます。

**1)福岡パルコ新館 オープンアンバサダープログラムがスタート**

「福岡パルコ」を応援したい、好きだからみんなに知ってもらいたいという、熱烈的なパルコフリークの人びとにSNS上で展開していく「アンバサダー」のメンバーになっていただきます。

パルコの「アンバサダー」になるためには、福岡パルコのWEBサイト上に用意している「応募フォーム」に入力するだけです。

誰でも参加・応援・宣伝できる「福岡パルコ新館 アンバサダープログラム」が、9月4日よりメンバー募集をスタートします。

アンバサダープログラムに参加したメンバーには、特別なイベントへのご招待も予定しております。

**2)パルコファンとの一体共感企画「SNS写真投稿企画」を実施**

ニュージーランド発の写真共有フォームサービス「シャトルロック」を活用して、新たなパルコファンのコミュニティがSNS上に形成されます。

「福岡パルコ」がオフィシャルスポンサーとして、協賛し、ブース出展する「サンセットライブ 2014」で撮影した画像や、パルコの楽しいイベント情報、お買い物したお気に入りの商品自慢など、SNSを通じて、投稿された画像が一堂集合して、「福岡パルコ新館」オープンティザーとして一緒に盛り上げていただきます。

楽しさはみんなで! デジタルフォームの中でも、ファンの皆様と一緒に楽しみながら、福岡パルコから、天神、福岡、九州全域の楽しさを世界へ発信し、拡散していきます。

**3)「サンセットライブ 2014」に「福岡パルコ新館」ブースが出展**

福岡パルコは2010年開業来、糸島の芥屋海水浴場キャンプ場で開催される「サンセットライブ」を応援してきました。「福岡パルコ新館」オープンに向けて、サンセットライブ内に「福岡パルコ新館」ブースが登場します。「福岡パルコ新館」ブースを「ランドスケーププロダクツ」がデザインします。

また、「福岡パルコ新館」に出店する九州初登場メンズレディスのセレクトショップ「フリークス ストア」がいち早く、ポップアップショップにてお目見えします。ご期待ください。

**■今後のスケジュールについて**

2014年10月下旬頃 開業プロモーション他発表

**2014年11月11日(火) 内覧会** (ご取材に関する詳細は後日ご案内申し上げます。)

**2014年11月12日(水) プレオープン**

…ご招待のお客様対象に、グランドオープン前に福岡パルコ新館を体験していただきます。

**2014年11月13日(木) グランドオープン**

\*今後の取材について

報道関係者の皆様には、グランドオープン前に内覧会を実施予定です。後日改めてご案内申し上げます。是非、取材のお申込みをお願いいたします。



## ■福岡パルコ新館 概要

名称	福岡パルコ新館（現、福岡パルコは「本館」）
所在地	福岡県福岡市中央区天神 2 丁目 9-18
アクセス	市営地下鉄空港線 天神駅 西改札口正面 西鉄バス 天神バス停留所前 各方面行き発着
建物規模	地下 2 階～地上 6 階
延床面積	約 14,000 m <sup>2</sup>
年間売上目標	50 億円
年間動員目標	600 万人
投資額	約 56 億円※
開店日	2014 年 11 月 13 日(木)
営業時間(予定)	午前 10 時～午後 8 時 30 分 地下 2 階『conne kitchen』は、午前 10 時～午前 0 時 30 分 (ボンルバ、Soup Stock Tokyo は午前 10 時～午後 11 時まで) 6 階『タマリバ 6』は、午前 10 時～午後 11 時 ※店舗、時期により異なる場合がございます。
店舗数	45 店舗
URL	<a href="http://fukuoka.parco.jp/newparco/">http://fukuoka.parco.jp/newparco/</a>

※…福岡パルコ(新館含む)の土地建物を対象不動産とする信託受益権取得額 265 億円除く

以 上

### ■本件に関するお問い合わせ先

株式会社パルコ

<福岡パルコ新館に関するお問い合わせ>

広報/IR 室 TEL.03-3477-5710 FAX.03-3477-5769

■出店テナント一覧

フロア	店名	店名(フリガナ)	カテゴリー	出店状況			
				全国 初業態	九州 初	西日 本初	福岡 市内 初
B2F	バルトト	バルトト	本格スペインバル	○	○	○	○
B2F	エルボラーチョ	エルボラーチョ	本場メキシコ料理				
B2F	博多もつ鍋おやま	ハカタモツナベオオヤマ	博多もつ鍋				
B2F	きわみやごはん	キワミヤゴハン	ニクヤキダイニング	○	○	○	○
B2F	魚食 FISHER'S	ウオシヨクフィッシャーズ	玄海灘の魚定食・居酒屋	○	○	○	○
B2F	Soup Stock Tokyo	スープストックトーキョー	食べるスープの専門店		○		○
B2F	CORDUROY cafe	コーデュロイカフェ	カフェ・バー				
B2F	ボンルバ	ボンルバ	ワイン・リカー&輸入食品		○		○
B1F	Attache d'IDÉE	アタッシュエドワイデー	インテリア・雑貨		○	○	○
B1F	Garland of Dew	ガーランドオブデュウ	アクセサリ 雑貨				
B1F	大日本市 by 中川政七商店	ダイニッポンイチバイナカワマサシチショウテン	生活雑貨・ファッション雑貨・インテリア		○		○
B1F	ANN&CO.	アンアンドコー	あんど専門店 カフェ	○	○	○	○
B1F	BIRTHDAY BAR	バースデイバー	生活雑貨・ファッション雑貨				
B1F	LAUREL	ローレル	化粧品				
B1F	Far East Bazaar (カフェ併設)	ファーイーストバザール	ドライフルーツ・ジェラート・カフェ	○	○	○	○
B1F	ボン・フェット	ボンフェット	生活雑貨・ファッション雑貨		○	○	○
B1F	Tabio	タビオ	レッグアイテム				
B1F	VECUA Honey	ベキュアハニー	化粧品				
1F 2F	BEAMS	ビームス	レディス・メンズ				
1F	GONTRAN CHERRIER	ゴントランシェリエ	ベーカリー・カフェ		○	○	○
2F	Dissy By Salon de la Trinite	ディッシーバイサロンデュトリニエ	レディス	○	○	○	○
2F	enchainement mignon	アンシエヌマンミニオン	レディス		○	○	○
2F	Adam et Rope'	アダムエロペ	レディス・メンズ				○
2F	Juete	ジュエッテ	アクセサリ				○
3F	mimi&roger	ミミアンドロジャー	レディス				○
3F	NOMBRE IMPAIR	ノンブルアンパール	レディス				○
3F	R&N relacher&non-sens	アールアンドエヌラシエアンドノンサンス	レディス				○
3F	N. Natural Beauty Basic*	エヌナチュラルビューティベーシック*	レディス				
3F	Rouge Vif la cle	ルージュヴィフラクレ	レディス				○
3F	24/7café apartment	トゥエンティフォーセブンカフェアパートメント	カフェ		○		○
3F	ノーリース	ノーリース	レディス				○
3F	KATE SPADE SATURDAY	ケイト スペードサタデー	レディス		○		○
3F	アビヴィータ	アビヴィータ	化粧品		○		○
4F	スターボックス コーヒー	スターボックスコーヒー	スペシャルティコーヒー				
4F	UNITED ARROWS green label relaxing	ユナイテッドアローズ グリーンレーベルリラクシング	レディス・メンズ・キッズ				
4F	nest Robe/nest Robe CONFECT	ネストローブ/ネストローブコンフェクト	レディス・メンズ		○		○
4F	FREAK'S STORE	フリークストア	レディス・メンズ		○		○
4F	アダム エ ロペル マガザン	アダムエロペルマガザン	生活雑貨・ファッション雑貨		○	○	○
5F	ハンスカフェ	ハンスカフェ	カフェ				○
5F	ハンス ビー	ハンス ビー	生活雑貨		○		○
5F	citruSS	シトラス	九州クラフト・インキュベート	○	○	○	○
5F	WRAPPLE	ラップル	ラッピング・クラフト・ウェディンググッズ		○	○	○
6F	Kawara CAFE&DINING FORWARD	カワラカフェアンドダイニングフォワード	エンタテインメントカフェ・ダイニング	○	○	○	○
6F	みのりカフェ	ミノリカフェ	カフェ・ジェラート		○	○	○
6F	フタバ図書	フタバ図書	書籍				
合計				8	24	15	32