

ごあいさつ

株主の皆様には、平素から格別のご支援とご愛顧を賜り、厚く御礼申し上げます。

ここに「PARCOLレポート」をお届けするにあたり、一言ごあいさつ申し上げます。

当社グループは第70期において、東北地方初の拠点となる

「仙台パルコ」を新規開店するとともに、

改装や営業企画の推進などにより、

既存店舗およびグループ会社の収益力強化に

努めてまいりましたが、

全国的な消費不況の影響もあり、売上高、利益とも前年を下回る結果となりました。

第71期につきましては、

池袋パルコが開店してから40年を

迎える年でもあり、既存店舗の魅力をさらに

向上させるとともに、将来のための成長戦略を

具体化させることにより、厳しい経営環境に

対処してまいる所存です。

株主の皆様におかれましては、

引き続き変わらぬご理解とご支援を

賜りますようお願い申し上げます。

代表執行役社長

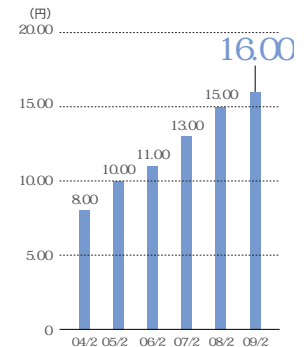
平野 秀一

当期の概況

当社グループは、景気後退により個人消費が冷え込む中、8月には仙台パルコを開店、既存店も改装による新陳代謝を継続実施、また全店横断企画「4days Sale」の実施など企業価値拡大に向けた施策を積極的に展開してまいりました。

1株あたりの配当

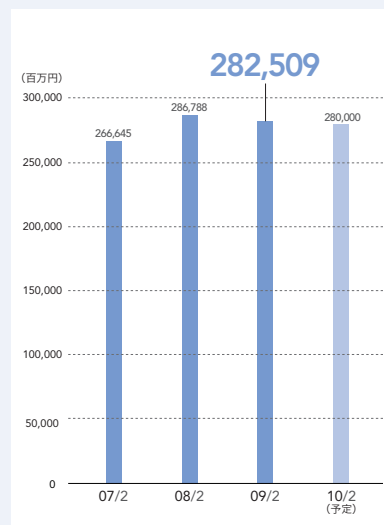
70期は1株につき年間16円で前期に比べ1円の増配で、5期連続での増配となりました。なお、71期については年間16円で据え置きとする予定です。



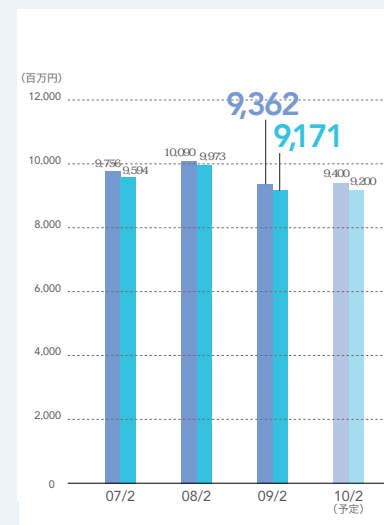
財務ハイライト

- 1 売上高は景気後退の影響を受け減少
- 2 安定的なビジネス構造が利益の減少を最小限に食い止める
- 3 保有有価証券の評価損及び将来へ向けた不採算事業の処理に伴う特別損失を計上

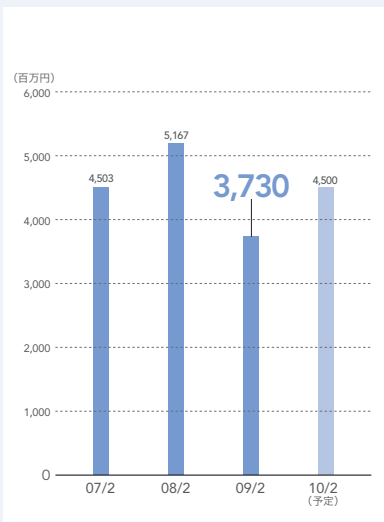
売上高



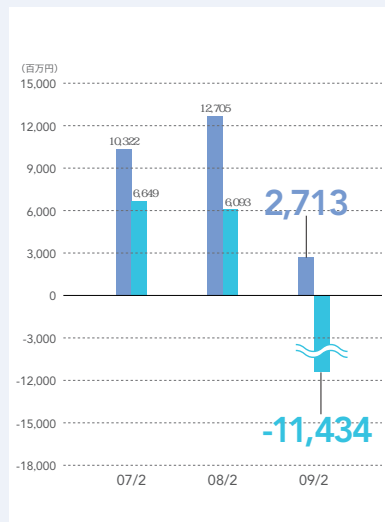
営業利益 経常利益



当期純利益

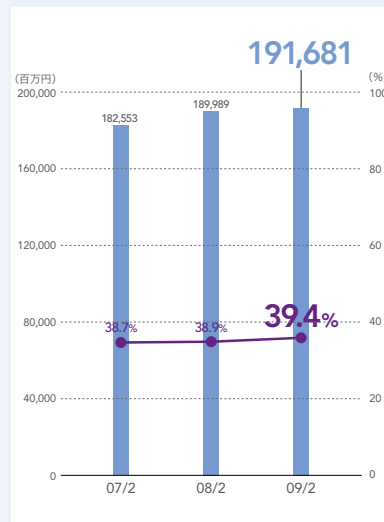


営業キャッシュフロー
フリーキャッシュフロー

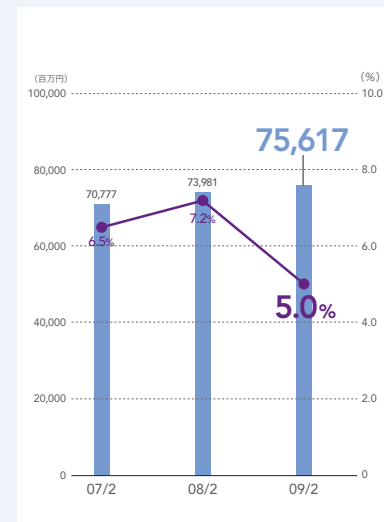


09/2期のキャッシュフローの減少は、一過性の特殊要因によるものであり、これを修正すると、営業キャッシュフローは9,108百万円となります。

総資産 自己資本比率



純資産 ROE



【将来情報に関するご注意】本紙の掲載内容のうち、歴史的事実でないものは将来に関する見通し及び計画に基づいた将来予測です。これらの将来予測にはリスクや不確定要素が含まれており、実際の成果や業績と大きく異なる場合がありますのでご注意ください。

セグメント別事業の概況

ショッピングセンター事業

仙台パルコの開店

2008年8月に東北地方初となる「仙台パルコ」を出店いたしました。JR仙台駅西口とペDESTリアンデッキで2階が直結する複合ビルの商業部分である地下1階から地上9階までを当社が運営し、「都市型ライフスタイリングビル」として、衣料品だけでなく、身の回り品や生活雑貨、飲食までも含め幅広いお客様にご利用いただける商業施設を目指しております。



「仙台パルコ」

既存店舗の運営力強化

既存店舗においては、戦略的な改装を推進するとともに、営業企画の内容を充実するなど、競争力の強化に努めてまいりました。また、営業企画につきましても、景況感を背景に減退する個人消費刺激策を中心に内容の充実にも努めてまいりました。

専門店事業

株式会社ヌーヴ・エイはメンズバッグを主力商品としているコレクターズ事業の新業態である「コンプリートワークストウキョウ」を赤坂サカスに出店。また、腕時計を主力商品としているチックタック事業は成田空港第一ターミナルビル内エアポートモールへ出店。これらにより140店舗体制へ向けて積極的な出店を推進いたしました。



赤坂サカス「コンプリートワークストウキョウ」



成田空港第一ターミナルビル内
エアポートモール 4F「TICTAC」

総合空間事業及びその他事業

総合空間事業の株式会社パルコスペースシステムズは、内装工事部門において前期にパルコ新規店舗やノースポートモールの開店に伴う大型受注があった反動に加え、急激な景気後退の影響もあり減収減益となりました。また、その他事業においては、これまで当社グループで運営を行っていたホテル事業の事業再編を行うことを決定いたしました。

未来を見据えた新店戦略と 継続的な改装

TOPICS 1 福岡へ出店

天神地区の中心地に2010年春、オープン予定。
福岡は九州全域からに加え、
東アジアからの来客が期待出来る街。
現在はオープンに向けたテナントリーシングなどを推進。
建物は地下1階、地上8階、延床面積は約7,300坪。



「福岡パルコ(仮称)」イメージ



A



B



C

TOPICS 2 改装の推進

「名古屋パルコ」の西館、東館などでの
改装による3館の連動強化、
「札幌パルコ」の開店以来最大規模の改装、
「調布パルコ」のレストランフロアの全面改装など、
全店舗で390区画、約34,000m²の規模を実施し、
その区画の売上高は前年同期比117.8%と好調に推移。

- A 「名古屋パルコ」東館3階共用通路
- B 「札幌パルコ」本館2階
- C 「調布パルコ」レストランフロア共用通路

CAMPAIGN

パルコ・キャンペーン

力強いメッセージや 新しい才能をマーケットに発信

消費者へのメッセージとなる力強いキャンペーンを年間を通して展開しました。海外クリエイターや今最も旬なタレントの起用のほか、まだ世に出ていない才能ある若者にもスポットを当て、新しい才能を発掘し常に進化し続けるパルコブランドを消費者に印象づけました。

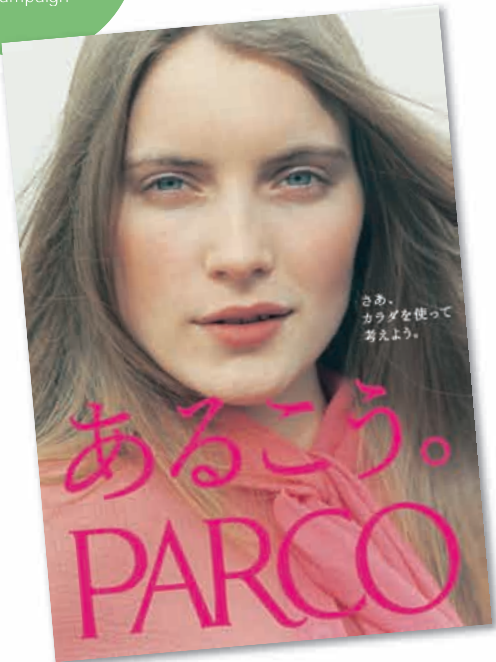
春

Campaign

「あるこう。PARCO」

「あるこう。カラダを使って考えよう。」

エコ・健康・安全が語られる一方、内向的でおとなしくなっている時代背景を受け、家の中から外へ向かおうというアクティブで元気な企業の力強いメッセージを発信しました。



秋

Campaign

「地球は女が救う。」

Parisに住むナチュラルでカッコイイ女性のリアルライフを表現することでファッションに強いパルコというイメージを醸成しました。キャンペーンモデルには、フランスで評価の高いアーティスト「MICKY GREEN」を起用。ファッション感のある広告ビジュアルを展開しました。

その他のキャンペーン



2008 クリスマス 「クリスマス・エナジー」

南米チリのクリエイター「LOICA」を起用し、冬なのにアツい「クリスマス・エナジー」をテーマに、差別性のあるクリスマスキャンペーンを展開しました。



2009 正月企業キャンペーン

ネガティブなニュースばかりで、不安だらけのこんな時代だからこそ、広い世界にチャレンジする才能ある若者にスポットを当て、ポジティブで元気なメッセージを世の中に発信しました。



2008 夏：
松山ケンイチ『デトロイト・メタル・シティ』



2009 冬：
宮崎あおい『少年メリケンサック』

2008夏・2009冬 グランバザール

メインキャラクターに今最も旬なタレントを起用し、インパクトあるセール広告を展開しました。また、映画とのタイアップによりTV-CF、ポスター広告、イベントと、ワイドにセールを盛り上げていきました。



2008 5月・11月 「PARCO 4days Sale」

クリスマスキャンペーンと同じく、南米チリのクリエイター「LOICA」を日本で初めて起用。日本では見られない南米らしい鮮やかな色使いで、新しい企画である「PARCO 4days Sale」を盛り上げました。

株主ご優待のご案内

パルコでの
ショッピングが
通年
5%OFF!

1 パルコ株主ご優待 <PARCOカード・クラスS>発行

国内のパルコでのショッピングに、株主ご優待カードをご利用いただきますと、ご請求時にお買い上げ金額の5%を割引いたします。

- ホテル宿泊料割引(クレストンホテル20%OFF等)
- パルコ内の映画館入場料割引(一部プログラム除く)
- パルコファクトリー・パルコギャラリー等入場料無料(一部催し物を除く)
毎年2月末日及び8月31日現在、100株以上所有の株主様を対象といたしております。
発行前にクレジット会社の審査があります。
一部割引の対象外となるショップ、商品がございます。



2 パルコギャラリーパス券進呈 (1,000株以上所有の株主様が対象)

パルコギャラリーパス券の提示にて、1名様のご入場が無料となります。

新しくなった!

3 シネマご招待券進呈

100株以上	2枚(年間4枚)
1,000株以上	4枚(年間8枚)
5,000株以上	8枚(年間16枚)
10,000株以上	12枚(年間24枚)

当社施設内でのご利用に加え、新たに全国の東京テアトル及びユナイテッド・シネマでもご利用いただけるようになりました。

4 パルコ刊行書籍進呈

2月末日現在、1,000株以上所有の株主様に書籍を1点進呈いたします。

5 パルコオリジナルカレンダー進呈

8月31日現在、1,000株以上所有の株主様にカレンダーを2点進呈いたします。

株主ご優待につきましては、2月末日及び8月31日の株主名簿に記録された株主様が対象となります。

株主メモ

事業年度	毎年3月1日から翌年2月末日まで
定時株主総会	毎年5月に開催(基準日 2月末日)
配当金受領株主確定日	毎年2月末日及び8月31日 そのほか必要があるときは、あらかじめ公告して定めた日
公告の方法	電子公告 (ただし、事故その他やむを得ない事由により電子公告によることが出来ない場合は、東京都において発行される日本経済新聞に掲載いたします。) [電子公告ページ] http://www.parco.co.jp/parco/koukoku/
1単元の株式の数	100株
株主名簿管理人及び特別口座の口座管理機関	大阪府大阪市中央区北浜四丁目5番33号 住友信託銀行株式会社
株主名簿管理人事務取扱場所	東京都中央区八重洲二丁目3番1号 住友信託銀行株式会社 証券代行部
郵便物送付先	〒183-8701 東京都府中市日鋼町1番10 住友信託銀行株式会社 証券代行部
電話照会先	[フリーダイヤル] 0120-176-417 [ホームページ] http://www.sumitomotrust.co.jp/STA/retail/service/daiko/

【株式に関する住所変更等のお届出及びご照会について】

証券会社に口座を開設されている株主様は、住所変更等のお届出及びご照会は、口座のある証券会社宛にお願いいたします。証券会社に口座を開設されていない株主様は、左記の電話照会先にご連絡ください。

【特別口座について】

株券電子化前に「ほふり」(株式会社証券保管振替機構)を利用されていなかった株主様には、株主名簿管理人である左記の住友信託銀行株式会社に口座(特別口座)といひます)を開設いたしました。特別口座についてのご照会及び住所変更等のお届出は、左記の電話照会先をお願いいたします。

【上場証券取引所】

東京証券取引所

当社は、単元未満株式の買増制度を採用いたしております。
詳しくは、左記株主名簿管理人または、証券会社各社にお問い合わせください。

株式会社パルコ

TEL : 03-3477-5731(総務・株式担当) 受付時間(土・日・祝日を除く)午前10:00~午後5:00

ホームページ www.parco.co.jp

ENTERTAINMENT

パルコ・エンタテインメント

ブランド価値や差別化に 大きな効果

舞台『ウーマン・イン・ブラック』
2008年7月～8月、5年ぶりの再演、通算6演目。9月には本場ロンドンでの公演も敢行し、地元新聞にも取り上げられ、実績を作りました。



舞台『グッドナイト スリプタイト』
不動の人気を誇る三谷幸喜の新作ふたり芝居を音楽生演奏も交えて上演。2008年11月から1ヵ月半に及び東京公演と、3週間の大阪公演のチケットは長期公演にもかかわらず売完となりました。



映画『鈍獣』

2004年パルコ劇場で上演され、宮藤官九郎が演劇界の芥川賞「岸田戯曲賞」を受賞した伝説の舞台『鈍獣』を映画化。監督は、気鋭のCMディレクター・細野ひで晃。出演は日本映画界を代表する俳優・浅野忠信の他、一筋縄ではいかない豪華キャストが揃いました。宮藤官九郎がコメディという形で、人間の鈍さ=愚かさを浮き彫りにし、細野ひで晃がそんな大人たちが再生していく姿を通して、人間の愛おしさをハートフルに描いています。

© 2009 鈍獣 制作委員会

株式の状況 (2009年2月28日現在)

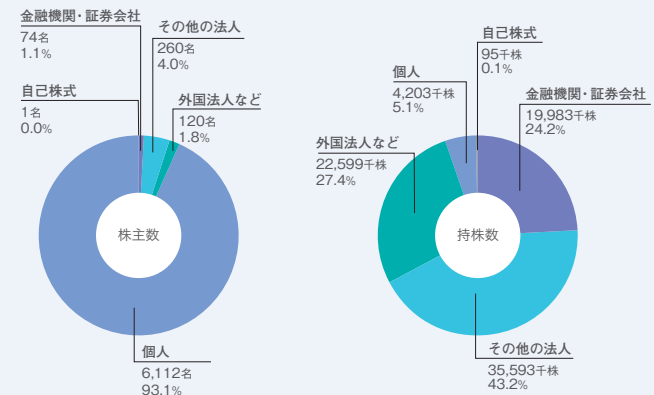
発行可能株式総数 320,000,000 株 株主数 6,567 名
発行済株式の総数 82,475,677 株

大株主 (上位 10 名)

株主名	当社への出資の状況	
	持株数(千株)	出資比率(%)
森トラスト株式会社	27,400	33.26
株式会社クレディセゾン	6,836	8.30
CBNY-THIRD AVENUE SMALL-CAP VALUE FUND	5,390	6.54
日本マスタートラスト 信託銀行株式会社(信託口)	4,439	5.39
日本トラスティ・サービス 信託銀行株式会社(信託口)	3,917	4.76
ステートストリートバンクアンドトラストカンパニー	3,707	4.50
CBNY-THIRD AVE TR-THIRD AVE REAL ESTATE VALUE FUND SERIES	2,656	3.22
日本トラスティ・サービス 信託銀行株式会社(信託口 4G)	2,458	2.98
JUNIPER	1,904	2.31
BNP PARIBAS SEC SVC LONDON/JAS/ABERDEEN INVESTMENT FUNDS ICVC/AGENCY LENDING	1,833	2.23

出資比率は自己株式(95,687株)を控除して計算いたしております。

所有者別分布状況



2009年
5月16日より
シネマイン(渋谷)他
全国ロードショー
予定

