

# PARCO事業(店舗)

パルコは、ショッピングセンター「PARCO」を北海道の札幌から九州の福岡まで、全国に展開し、出店しているマーケットごとに異なったストアコンセプトで運営しています。その各店舗を刻々と変化する環境に対して明確かつ迅速に対応させ、それぞれのターゲット客層に向けて商品構成や運営手法を最適化し、強固な収益基盤を築いています。また、イコールパートナー主義のもと、改装による新陳代謝や宣伝・販促活動による集客、きめ細かなテナントサポートにより各テナントの売上向上を目指しています。さらに創業以来、単に物を売るだけではなく、時間の過ごし方や新しい生活の楽しさなどをプロデュースし、提案する情報発信基地となって独自の文化を生み出す取り組みをしてきました。それが企業ブランドの向上やショッピングセンター「PARCO」の差別化に大切な役割を果たしています。

## 商業施設のトータルプロデュース

パルコは、商業施設のトータルプロデュース力により魅力的な商業空間の創造に取り組んでいます。出店エリアのマーケティング、企画立案から始まり、コンセプトに合致したショップ編集や環境演出、店舗運営をおこないます。同時に多彩な宣伝・販促活動で集客力を高め、日々の保守管理で安心・安全な店舗運営を支えます。さらに定期的・積極的な改装を実施し、常に新鮮で魅力あるPARCOの売場を創り出しています。

渋谷PARCOは50周年 伝統を引き継ぎつつ新たな価値を提案



渋谷PARCOは開業以来、ショッピングだけではなく常に最先端のトレンドやカルチャー・アートを発信すべく、その時代時代に活躍するクリエイターたちと協業してきました。2023年に50周年を迎え、伝統を引き継ぎつつ、変わりゆく渋谷の街並みとともに今後も歩み続け、新たなカルチャーや価値を発信していきます。

[https://parco.jp/shibuya50th\\_anniversary/](https://parco.jp/shibuya50th_anniversary/)

## イコールパートナー主義

パルコではテナントと出店契約を交わし、当社がビルへの集客・販促活動を、テナントがお客さまへの販売活動を担当します。人々が集い楽しめる商業空間づくりを実践することで、お客さまの支持を得て、確かな顧客基盤を有しています。テナントとパルコは、「互いの価値観を共有しながら、ともに成長・発展していくパートナー」であり、「イコールパートナー主義」が当社の特徴です。テナントとの強固な信頼関係でWin-Winとなる関係を構築し、ともにビジネスを伸ばしていくことが、当社の継続的な成長を支えています。

仙台PARCO改装 商業施設ならではの体験価値を創出



仙台PARCO本館2階「ジュンヤワタナベ・マン コム デギャルソン・オム コム デギャルソン・ポケット」

仙台PARCOは2024年春、高感度で独自性あるファッションブランドの導入を軸としたリニューアルを実施しました。今後も、グローバルに通じるファッション・エンタテインメントの強化とローカリティの提案をおこない、商業施設ならではの体験価値を最大化していきます。



## リーシングと インキュベーション

PARCOの出店企業の誘致に際しては、多様化するニーズに応えるショップ導入などマーケットへ提案する通常のリーシングに加え、生活者のライフスタイルの変化や需要に応じた業態のショップを先駆的に導入しています。また、出店企業と共同での新しいショップ業態の開発や、新進のファッションデザイナーやクリエイター、成長が期待される企業を支援する「インキュベーション」にも力を入れ、デザイナーが世に出るきっかけとなりうるイベントや若手デザイナーの発表の場の提供など、積極的な支援策を実施しています。

### Asia Fashion Collection(アジアファッションコレクション)



2024年2月に開催されたAFC NY ステージランウェイショーの様子

パルコは、アジアの若手ファッションデザイナーを発掘・インキュベートするプロジェクト「Asia Fashion Collection」をバンタンと2013年から共催し、デザイナーの事業成長の機会を提供しています。2023年度は、日本・韓国・台湾から5人の若手デザイナーを選出し、NYファッションウィークでのランウェイデビューをサポートしました。

<https://asiafashioncollection.com/>

## 商業の付加価値としての ソフトコンテンツプロデュース

パルコは、コンテンツ開発やプロモーション展開にも積極的に取り組んでいます。演劇や映画などの文化的情報や時代を捉えたコンテンツ素材を多面展開したり、異種素材のコラボレーションをプロデュースしてヒット企画を生み出したりするなど、商業の付加価値を創造しています。パルコのオリジナリティのあるリソースがあるからこそ、多様なコンテンツ創出が可能であり、さまざまなカルチャーやステークホルダーとの接点生まれ、さらなるコンテンツプロデュースにつながっています。

### 人気キャラクター「おぱんちゅうさぎ展」PARCO 各店巡回



池袋PARCO 本館7階「PARCO FACTORY」

©KAWAISOUNII

「可哀想に!」氏による大人気キャラクター「おぱんちゅうさぎ」の魅力全開の展覧会「おぱんちゅうさぎ展」を、2023年3月の池袋PARCOを皮切りに、名古屋・心斎橋・静岡・広島・仙台・札幌・福岡・松本・浦和の各PARCOとサンエー浦添西海岸 PARCO CITY(沖縄)で巡回、開催しました。

## デジタルテクノロジーを活用した コミュニケーション

パルコは、お客さまとのコミュニケーションの手法としてデジタルテクノロジーを活用しています。ショップスタッフ自身によるオンラインコミュニケーション「ショップニュース」、ECサイト「ONLINE PARCO」では特定のお客さまにだけ販売する「シークレット機能」、パルコ公式スマートフォンアプリ「POCKET PARCO」でのお客さまのシーンごとのサービス提供など、さまざまな機能によりお客さまとショップスタッフがオンラインでつながり、ショップに販売機会を提供しています。

### 生成AI広告「HAPPY HOLIDAYS」キャンペーン



パルコのホリデーシーズンを盛り上げる、画像生成AIを駆使したファッション広告「HAPPY HOLIDAYS」キャンペーン。実際のモデル撮影はおこなわず、人物から背景まで、グラフィック・ムービー・ナレーション・音楽をすべて生成AIで作成。デジタルメディア協会主催「Digital Contents of the Year '23」第29回 AMD アワード」の優秀賞を受賞しました。



## 中期経営計画:重点戦略① 店舗事業の構造的進化

PARCO Medium-term Business Plan (FY2024-2026)

店舗事業では、改装とプロモーションへ資源を集中し、取扱高の拡大による収益向上と再成長を目指します。また、媒体ビジネスや地域のプロデュース事業などで収益の多元化を図ります。

渋谷PARCO・名古屋PARCO・池袋PARCO・心斎橋PARCOを重点店舗に位置づけリソース配分を優先。総合的な改装を推進し、さらなる収益力の向上を目指す

- ビルコンセプトを刷新し、フロアテーマの再編、ゾーン改装を推進
- ポップカルチャーやラグジュアリーなどのショップの誘致を強化
- 改装投資を拡充

店舗の資産や従来の取引を活用し、テナント賃料収入にとどまらない収益多元化を推進

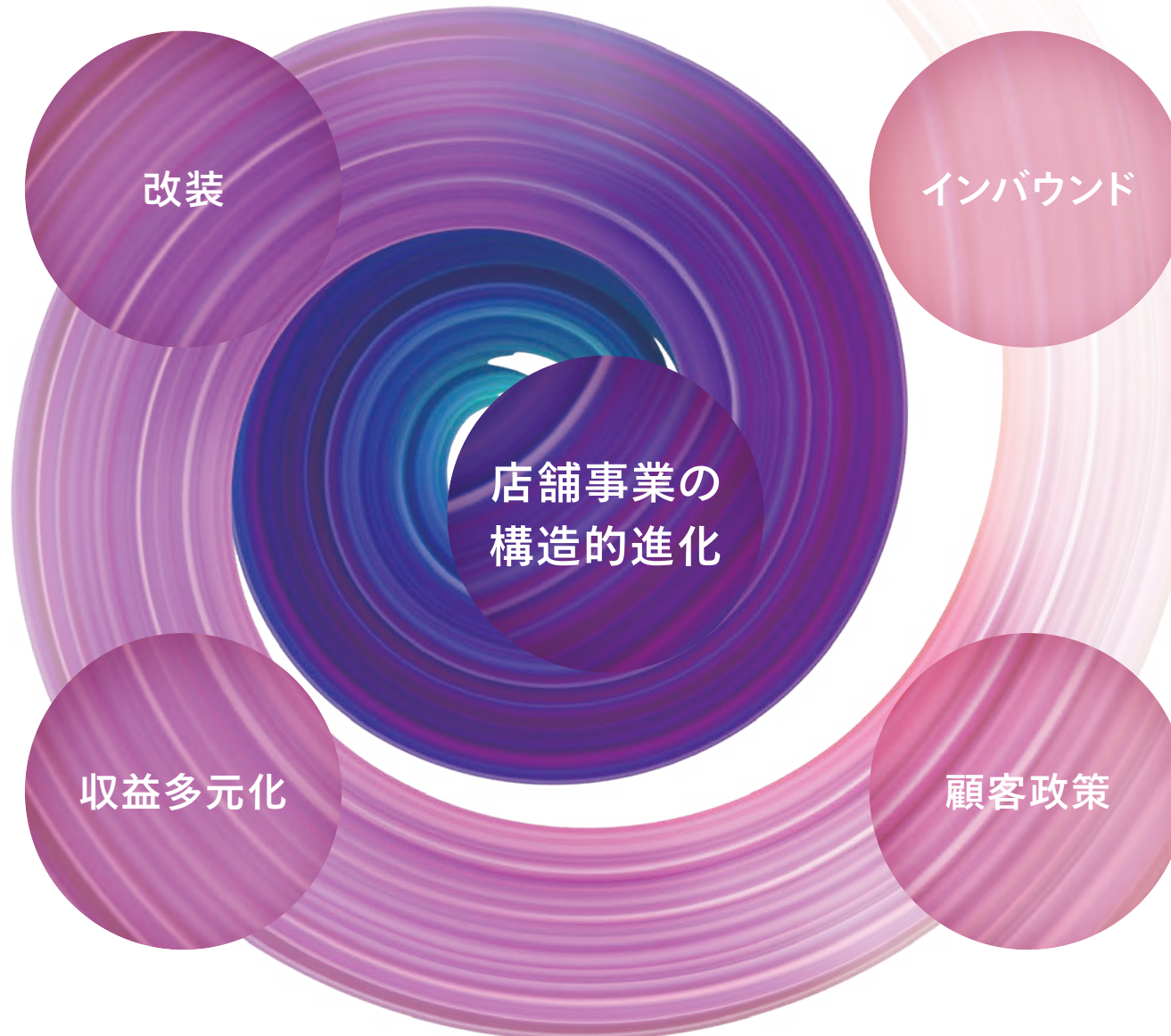
- 媒体&ロケーションビジネスを拡大し、店舗をメディア化
- ONLINE PARCOでの、ファッション・エンタテインメント商材販売など、直営事業を強化
- 地域連動企画を収益化

渋谷PARCO・心斎橋PARCOを中心に、高感度カルチャーに関心のある海外客向けの施策を強化

- オンラインメディアやEコマースの多言語化を整備
- SNSやメディアへの情報の提供により、海外客の来店を促進
- グローバルなコンテンツやプロモーションを拡充

顧客エンゲージメントを向上させ、取扱高・収益力の向上に貢献

- 新PARCOカードへの切替を促進するとともに、新規会員獲得を強化
- PARCOメンバーズサービスを拡充
- ONLINE PARCOや展覧会などの自主企画で、顧客との接点を拡大





## 中期経営計画:重点戦略② 新たな事業拠点の開発

PARCO Medium-term Business Plan (FY2024-2026)

J. フロント リテイリンググループの戦略拠点の開発を推進し、(仮称)錦三丁目25番街区計画は2026年夏頃の開業を予定しています。

なお、(仮称)天神二丁目南ブロック駅前東西街区は2030年度開業を想定しています。

### (仮称)錦三丁目25番街区計画

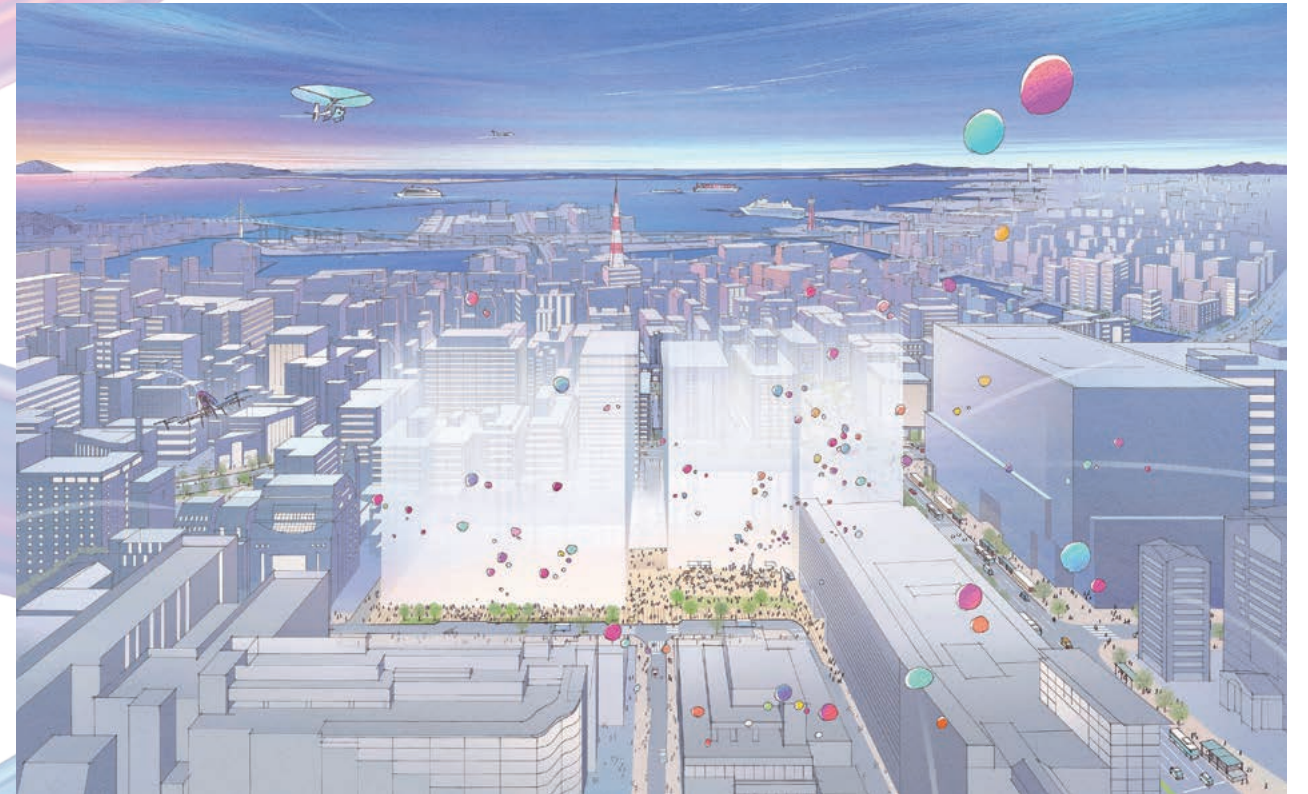
2026年3月竣工、2026年夏頃開業予定



J. フロント リテイリンググループ企業など共同開発事業者と連携して開発する複合施設の商業施設部分を、PARCO 業態にこだわらない商業コンセプトで運営する計画です。エリア内での競争力向上を目指し、2026年3月竣工、同年夏の開業を予定しています。

### (仮称)天神二丁目南ブロック駅前東西街区プロジェクト

2030年度竣工、開業予定



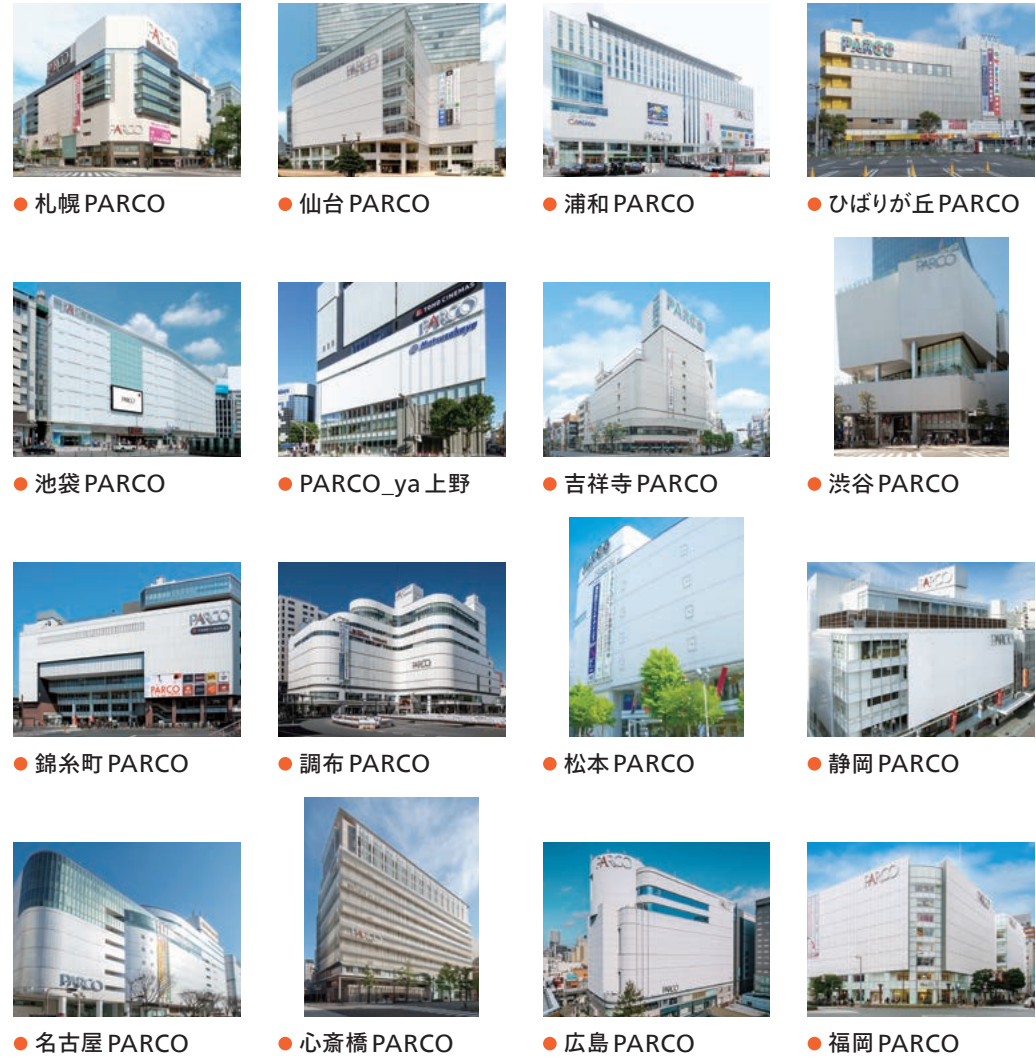
当社を含む6者で構成する「天神二丁目南ブロック駅前東西街区都市計画推進協議会」を通して、2024年2月に福岡市に対し都市計画素案を提出しました。天神エリアの賑わいを創出する重要な拠点となる魅力的で質の高い街づくりを目指して、具体的な検討を進めています。



# 店舗展開

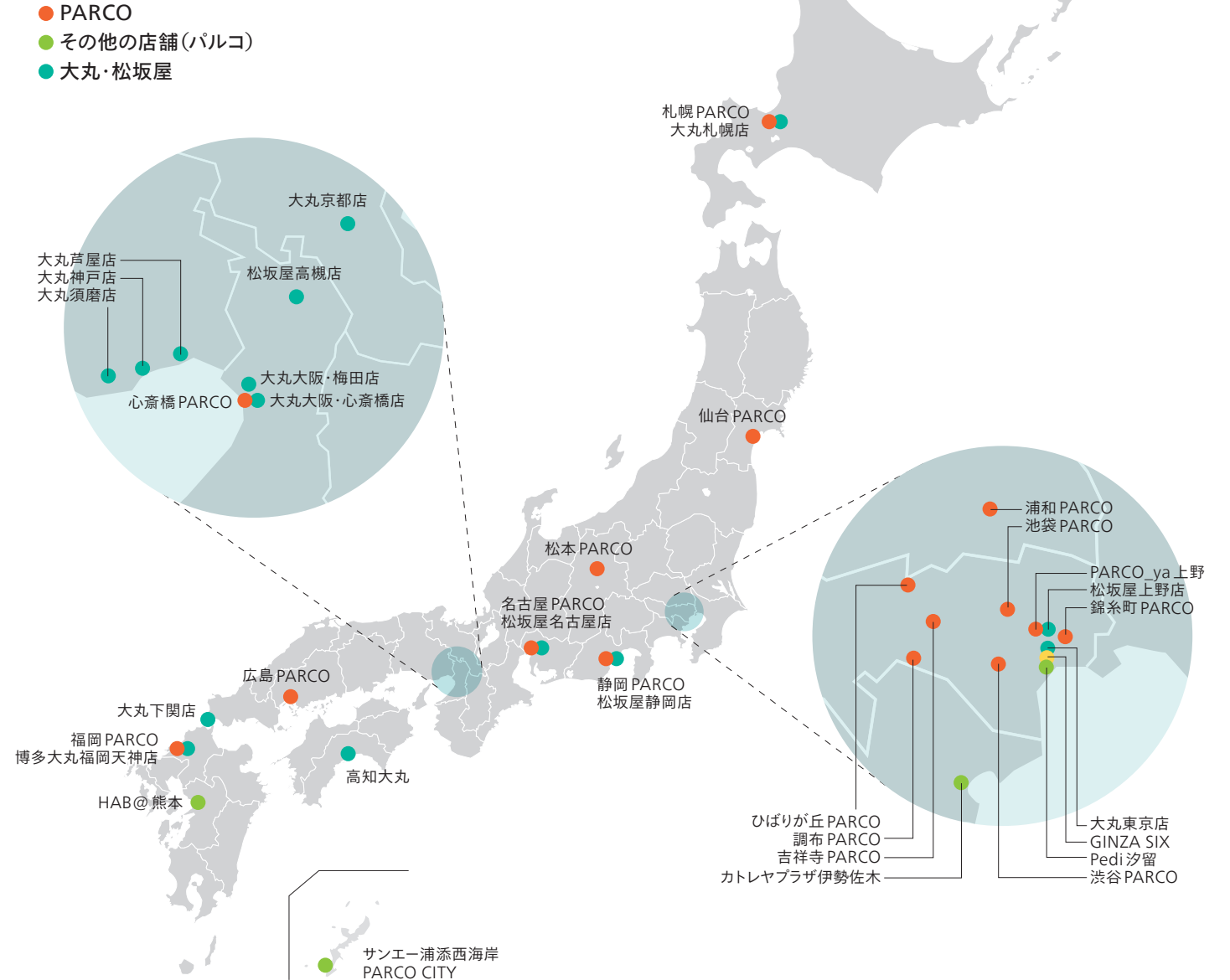
PARCOは、プロモーションなどで、J. フロントリテイリンググループ内企業の大丸松坂屋百貨店と連動しています。

<https://www.parco.co.jp/about/business/store/>



## その他の店舗

- Pedi 汐留
- カトレヤプラザ伊勢佐木
- HAB@ 熊本
- サンエー浦添西海岸 PARCO CITY



## 施設概要リスト

### PARCO

#### 札幌PARCO

北海道札幌市中央区南1条西3-3  
地下2階-地上8階

**OPEN** 1975(S50).8.24

<https://sapporo.parco.jp>

#### 仙台PARCO

宮城県仙台市青葉区中央1-2-3  
本館：地下1階-地上9階

**OPEN** 2008(H20).8.23

仙台PARCO2：地上1階-9階

**OPEN** 2016(H28).7.1

<https://sendai.parco.jp>

#### 浦和PARCO

埼玉県さいたま市浦和区東高砂町11-1  
地下1階-地上7階

**OPEN** 2007(H19).10.10

<https://urawa.parco.jp>

#### ひばりが丘PARCO

東京都西東京市ひばりが丘1-1-1  
地下1階-地上5階

**OPEN** 1993(H5).10.8

<https://hibarigaoka.parco.jp>

#### 池袋PARCO

東京都豊島区南池袋1-28-2

本館：地下2階-地上8階

**OPEN** 1969(S44).11.23

P'PARCO(ピーダッシュバルコ)：  
地下2階-地上8階

**OPEN** 1994(H6).3.10

<https://ikebukuro.parco.jp>

#### PARCO\_ya上野

東京都台東区上野3-24-6

地下1階-地上10階

**OPEN** 2017(H29).11.4

<https://parcoya-ueno.parco.jp>

#### 吉祥寺PARCO

東京都武蔵野市吉祥寺本町1-5-1

地下2階-地上8階

**OPEN** 1980(S55).9.21

<https://kichijoji.parco.jp>

#### 渋谷PARCO

東京都渋谷区宇田川町15-1

地下1階-地上10階

**OPEN** 2019(R1).11.22

渋谷ZERO GATE：地下1階-地上4階

**OPEN** 2011(H23).4.16

SR6：地上1階-2階

<https://shibuya.parco.jp>

#### 錦糸町PARCO

東京都墨田区江東橋4-27-14

地上1階-7階

**OPEN** 2019(H31).3.16

<https://kinshicho.parco.jp>

#### 調布PARCO

東京都調布市小島町1-38-1

地下1階-地上10階

**OPEN** 1989(H1).5.25

<https://chofu.parco.jp>

#### 松本PARCO

長野県松本市中央1-10-30

地下1階-地上6階

**OPEN** 1984(S59).8.23

<https://matsumoto.parco.jp>

#### 静岡PARCO

静岡県静岡市葵区紺屋町6-7

地下1階-地上8階

**OPEN** 2007(H19).3.15

<https://shizuoka.parco.jp>

#### 名古屋PARCO

愛知県名古屋市中区栄3-29-1

西館：地下1階-地上11階

東館：地下1階-地上8階

**OPEN** 1989(H1).6.29

南館：地下1階-地上10階

**OPEN** 1998(H10).11.6

PARCO midi(パルコメディ)：地上1階-3階

**OPEN** 2015(H27).3.27

<https://nagoya.parco.jp>

#### 心齋橋PARCO

大阪府大阪市中央区心齋橋筋1-8-3

地下2階-地上14階

**OPEN** 2020(R2).11.20

<https://shinsaibashi.parco.jp>

#### 広島PARCO

広島県広島市中区本通10-1

本館：地下1階-地上10階

**OPEN** 1994(H6).4.9

新館：地下1階-地上9階

**OPEN** 2001(H13).9.21

<https://hiroshima.parco.jp>

#### 福岡PARCO

福岡県福岡市中央区天神2-11-1

本館：地下1階-地上8階

**OPEN** 2010(H22).3.19

新館：地下2階-地上6階

**OPEN** 2014(H26).11.13

<https://fukuoka.parco.jp>

### その他

#### Pedi汐留

東京都港区東新橋1-9-1

地下2階-1階、地上2階

**OPEN** 2005(H17).2.16

[www.pedi-s.com](http://www.pedi-s.com)

#### カトレヤプラザ伊勢佐木

神奈川県横浜市中区伊勢佐木町1-5-4

地上1階-3階

**OPEN** 2012(H24).2.8

<https://cattleyaplaza.parco.jp/>

#### HAB@熊本

熊本県熊本市中央区手取本町5-1

地下1階-地上2階

**OPEN** 2023(R5).4.25

<https://hab-at.parco.jp/>

#### サンエー浦添西海岸 PARCO CITY

沖縄県浦添市西洲3-1-1

商業フロア 地上1階-3階

**OPEN** 2019(R1).6.27

[www.parcocity.jp](http://www.parcocity.jp)

### ウェルネス事業

#### Welpa心齋橋

大阪府大阪市中央区心齋橋筋1-8-3

心齋橋PARCO 10階

**OPEN** 2021(R3).11.19

<https://wellness.parco.jp/welpa/shinsaibashi/>

#### Welpa浦和

埼玉県さいたま市浦和区東高砂町11-1

浦和PARCO 7階

**OPEN** 2024(R6).2.1

<https://wellness.parco.jp/welpa/urawa/>

### エンタテインメント事業

#### PARCO 劇場

東京都渋谷区宇田川町15-1

渋谷PARCO 8階

**OPEN** 2020(R2).1.24

<https://stage.parco.jp/parcotheater/>

#### 渋谷CLUB QUATTRO

東京都渋谷区宇田川町32-13

4階

**OPEN** 1988(S63).6.28

<https://www.club-quattro.com/shibuya/>

#### QUATTRO LABO

東京都渋谷区宇田川町15-1

渋谷PARCO 地下1階

**OPEN** 2019(R1).11.22

<https://quattrolabo.com/>

#### 名古屋CLUB QUATTRO

愛知県名古屋市中区栄3-29-1

名古屋PARCO 東館8階

**OPEN** 1989(H1).6.29

<https://www.club-quattro.com/nagoya/>

#### 梅田CLUB QUATTRO

大阪府大阪市北区太融寺町8-17

プラザ梅田10階

**OPEN** 2012(H24).4.13

<https://www.club-quattro.com/umeda/>

#### 広島CLUB QUATTRO

広島県広島市中区本通10-1

広島PARCO 本館10階

**OPEN** 2001(H13).12.1

<https://www.club-quattro.com/hiroshima/>

#### CINE QUINTO

東京都渋谷区宇田川町20-11

渋谷三葉ビル7階

**OPEN** 2018(H30).7.6

<https://www.cinequinto.com/shibuya/>

#### WHITE CINE QUINTO

東京都渋谷区宇田川町15-1

渋谷PARCO 8階

**OPEN** 2019(R1).11.22

<https://www.cinequinto.com/white/>

#### PARCO MUSEUM TOKYO

東京都渋谷区宇田川町15-1

渋谷PARCO 4階

**OPEN** 2019(R1).11.22

<https://art.parco.jp/museumtokyo/>

#### GALLERY X BY PARCO

東京都渋谷区宇田川町15-1

渋谷PARCO 地下1階

**OPEN** 2019(R1).11.22

<https://art.parco.jp/galleryx/>

#### TOKYO PARADE goods & Café

東京都渋谷区宇田川町15-1

渋谷PARCO 6階

**OPEN** 2019(R1).11.22

<https://cafe.parco.jp/parade/>

#### PARCO GALLERY

大阪府大阪市中央区心齋橋筋1-8-3

心齋橋PARCO 14階

**OPEN** 2020(R2).11.20

<https://art.parco.jp/eventhall/>