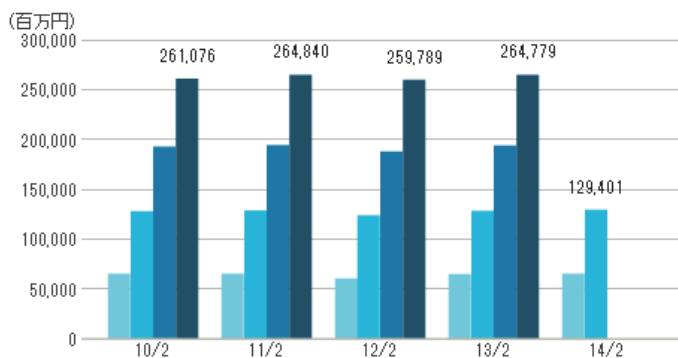


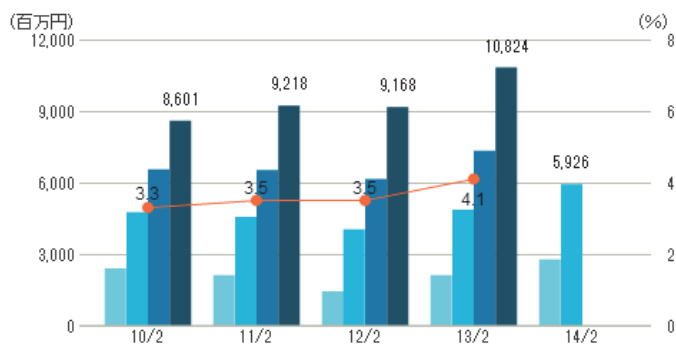
決算ハイライト(連結)

■ 第1四半期 ■ 第2四半期 ■ 第3四半期 ■ 通期 ● 利益率

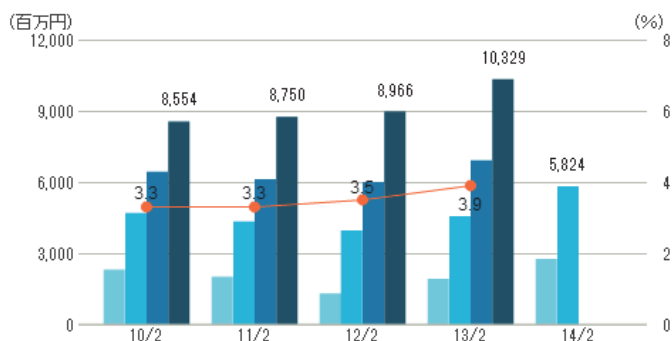
売上高



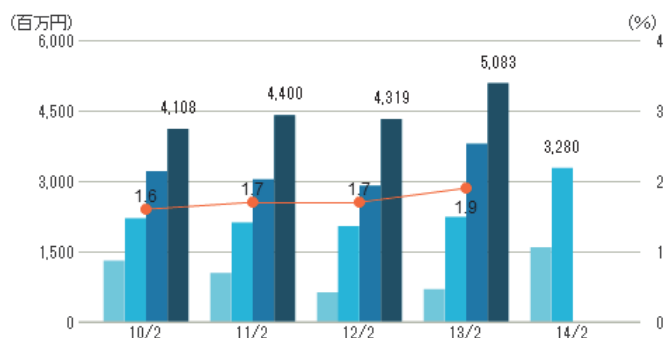
営業利益/営業利益率



経常利益/経常利益率



純利益/純利益率



		2010年 2月期	2011年 2月期	2012年 2月期	2013年 2月期	2014年 2月期
売上高 (百万円)	通期	261,076	264,840	259,789	264,779	
	第3四半期	192,589	194,149	187,992	193,855	
	第2四半期	127,906	128,780	123,844	128,337	129,401
	第1四半期	65,069	65,183	60,350	64,704	65,282
営業利益 (百万円)	通期	8,601	9,218	9,168	10,824	
	第3四半期	6,551	6,522	6,156	7,341	
	第2四半期	4,757	4,554	4,030	4,858	5,926
	第1四半期	2,398	2,119	1,441	2,112	2,781
営業利益率 (%)	通期	3.3	3.5	3.5	4.1	
経常利益 (百万円)	通期	8,554	8,750	8,966	10,329	
	第3四半期	6,433	6,115	5,997	6,922	
	第2四半期	4,691	4,333	3,967	4,554	5,824
	第1四半期	2,317	2,009	1,302	1,918	2,755
経常利益率 (%)	通期	3.3	3.3	3.5	3.9	
純利益 (百万円)	通期	4,108	4,400	4,319	5,083	
	第3四半期	3,208	3,041	2,902	3,793	
	第2四半期	2,203	2,116	2,042	2,237	3,280
	第1四半期	1,304	1,040	631	696	1,587
純利益率 (%)	通期	1.6	1.7	1.7	1.9	