

[報道関係者各位] 情報解禁ニュース配信のお願い

ミッフィー誕生65周年記念
ファッションプロジェクト「はいけい、ディック・ブルーナ」より
〈あき〉と〈ふゆ〉のコレクションを発表！
～ミツカルストアオンラインにて順次発売～



オランダの絵本作家ディック・ブルーナさんが描くうさぎの女の子「ミッフィー（うさこちゃん）」の誕生65周年を記念してスタートしたファッションプロジェクト、「はいけい、ディック・ブルーナ」。

絵本作家として知られているディック・ブルーナのデザイン表現をファッションに落とし込み、今話題のプロジェクトとなっています。

この度、新作の〈あき〉〈ふゆ〉のコレクションを発表いたします。

アイテムは、9月25日以降11月下旬にかけて、パルコが運営する「ミツカルストアオンライン」および「ポートパルコ」他にて販売いたします。

特設ページURL <https://meetscal.parco.jp/special/miffy>

本リリースの内容のご掲載に際して画像を使用される場合は下記クレジットの表記をお願いいたします。

Illustrations Dick Bruna ©copyright Mercis bv, 1953-2020 www.miffy.com

ミツカルストア

パルコが運営する商品プロジェクトでありオンラインショップ。クリエイターやアーティストのつながりを活かした様々なコラボ商品を展開しています。

<https://www.meetscal.parco.jp>

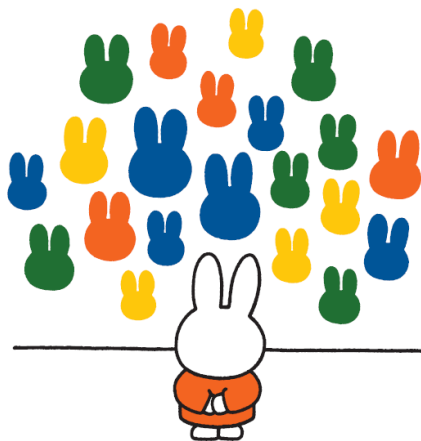
本件に関するお問合せ

株式会社パルコ コラボレーションビジネス企画室 商品事業企画部担当：鈴木

TEL:03-3477-5788 MAIL: suzu-miho@parco.jp

<販売商品>

◆ <あき> シーズンコレクション。絵本『うさこちゃんびじゅつかんへいく』（福音館書店刊）より。



**<あき> 画家ワンピース 赤/紺/ベージュ ワンサイズ
各16,000円+税**

美術館へ行ったミッフィーが「わたし画家になるの！」と将来の夢を語るシーンをイメージした「画家ワンピース」。

前後どちらでも着ることができ、ボタンを外せば羽織りにも。左右に大きなポケットがついており、絵筆などを入れられます。タグにはミッフィーが刺繍されています。



**<あき> トートバッグ 茶/紺/アイボリー ワンサイズ
各5,800円+税**

ミッフィーが美術館で絵を見ているシーンを切り取ったトートバッグ。

形は〈はる〉のギンガムチェックトートと同じ正方形、素材を秋らしいコーデュロイ素材にしました。裏面にはオランダ語の絵本のタイトルが刺繍され、裏側を見せてもスタイリッシュに持つことができます。



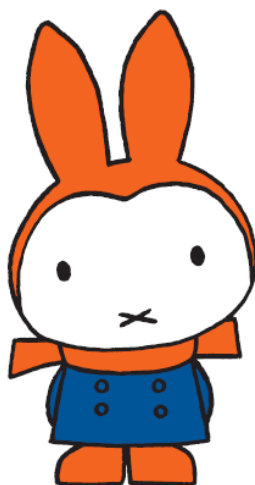
**<あき> スウェット (2柄) 紺/アイボリー ワンサイズ
各9,000円+税**

ミッフィーが美術館で絵を見ているシーンをプリントしたスウェット。

ややゆったりとしたシルエットで大人っぽく着こなすことができます。背面裾には絵本から引用したオランダ語がプリントされています。



◆ 〈ふゆ〉シーズンコレクション。絵本『ゆきのひのうさこちゃん』（福音館書店刊）より。



〈ふゆ〉マフラー（赤/紺） 各8,900円+税
〈ふゆ〉ミトン（赤/紺） 各6,200円+税
〈ふゆ〉ニット帽（グレー/黄色/紺） 各4,800円+税

ミッフィーが雪の日に身に着けているアイテムをイメージした冬に必須のニットアイテム。

ミッフィーとオランダ語の絵本のテキストを組み合わせたカラータグがポイント。



〈ふゆ〉ニットワンピース（アイボリー/紺）
各19,500円+税

シンプルながら、背中ステッチとタグがポイントになるワンピース。
 首元が大きく開くデザインは中からカットソーをちらみせしてもかわいい。

カシミア混の素材で肌触りがよく、シルエットが綺麗で大人っぽく着られます。

◆ 〈ぜろ〉定番コレクションより、秋冬に便利な色が仲間入りしました。



〈ぜろ〉シャツ グレー 12,000円+税

定番の〈ぜろ〉コレクションより新色のグレーが登場。

かたちは前回と同様、絵本からインスパイアされた正方形のパターンを採用し、胸元から覗くミッフィーの刺繍がポイント。ギャザーが入ったデザインで、年齢、体型を問わず着られる1枚です。



〈ぜろ〉カットソー グレー 7,500円+税

定番の〈ぜろ〉コレクションより新色のグレーが登場。

かたちは前回と同様、絵本からインスパイアされた正方形のパターンを採用し、胸元にミッフィーの顔が刺繍された、シンプルながらもデザインされた1枚です。

デザイナー：村中研志郎（五月一日デザイン事務所）
〈プロフィール〉
アパレルブランドのデザイナーを経て独立。
現在大分竹田市を拠点として、オリジナルブランド「MAYFOOL」ほか複数ブランドのデザインを担当

【販売場所、販売スケジュール】

◆ミツカルストアオンライン ※特設ページは9/25（金）12:00更新
<https://meetscal.parco.jp/special/miffy>

〈ぜろ〉 秋の新色 9月25日（金）12:00～発売
〈あき〉 コレクション 10月下旬発売予定
〈ふゆ〉 コレクション 11月下旬発売予定

◆ポートパルコ/ニュースタア 店舗
※店舗により展開時期が異なります。ショッパー一覧はHP(<https://meetscal.parco.jp/shop/>) よりご確認ください。

本件に関するお問合せ

株式会社パルコ コラボレーションビジネス企画室 商品事業企画部担当：鈴木
TEL:03-3477-5788 MAIL: suzu-miho@parco.jp