

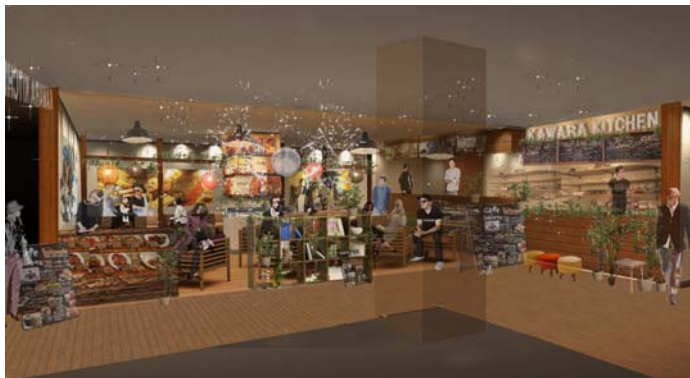
パルコとエスエルディーが業務提携

～エンタテインメントと飲食を融合させた業態開発を始め、複数の分野で協業！
都市生活者への新たなライフスタイル提案を目指す～

株式会社パルコ(以下、パルコ)と、株式会社エスエルディー(以下、エスエルディー)は、それぞれの強みや資源を相互に活用し、両社の事業領域を拡大することを目的とした業務提携を締結致しましたので、お知らせ致します。

パルコとエスエルディーの取り組みは、2011年11月に池袋パルコへカフェ・レストラン『atari CAFE&DINING』を出店し、現在パルコ運営施設への出店は計5店舗に拡大しています。また、2013年3月22日には、パルコ運営施設へライブハウス『SHIBUYA LOOP annex』を出店し、さらに4月18日に、静岡パルコへ新業態『kawara CAFE&KITCHEN』の出店が決定しています。

【2013年4月18日 NEW OPEN】『kawara CAFE&KITCHEN』静岡パルコ店



「より身近で特別な定食を」がコンセプトの、気軽に楽しめるCAFE&KITCHEN

 **kawara**
CAFE & KITCHEN



こだわりのウォールアートとオリジナル家具で、くつろぎの空間を演出



和TEISHOKU、和NOODLE、和SWEETSなど種類豊富なメニューを用意

今後も、パルコ運営施設へ飲食店舗の出店を更に拡大していくことや、両社の強みを活用した飲食店舗や業態の開発、両社が共通し取り組んでいるエンタテインメント事業やメディア事業といった領域においてシナジー効果を創出していくことで合意しています。

業務提携の主な内容は以下の通りです。

1. 飲食に係る新規事業、新業態の共同開発・共同展開

エンタテインメントと飲食を融合させた「ライブレストラン業態」を共同で開発し、国内外の都市部での展開を検討してまいります。

また、日本未上陸の海外飲食業態を日本およびアジアで共同展開することを目指します。

2. 全国パルコへ飲食店舗の出店拡大

エスエルディーのマーケットに合わせた柔軟な業態開発能力を活用し、全国のパルコへ多様な業態の飲食店舗を戦略的に導入してまいります。

3. メディアビジネス・プロモーションの連携

特性の異なる両社の店舗拠点を活用し、外部クライアントのプロモーションを共同受託してまいります。

株式会社エスエルディーについて

「渋谷から豊かな LIFESTYLE を提案するーShibuya Lifestyle Developmentー」というビジョンを掲げ、「F1層を中心とした若者の流行を先取りした COOL なコンテンツを企画し、様々なスペースの運用を通じて、より多くの人々に感動を提供する」というミッションの下、カフェ・レストランやライブハウス等の企画・運営を行うスペース運用事業と、「音楽」・「アート」・「食」等をはじめとする様々なカルチャーコンテンツを企画・融合させ、特にF1層(20代前半～30代前半の女性)に向けて提供するコンテンツ企画事業を展開しています。スペース運用事業では、様々なマーケット特性に合わせた柔軟な業態開発を推進し、全国にカフェ・レストランを 39 店舗(13 業態)、ライブハウスを 2 店舗展開しています。また、コンテンツ企画事業では、飲食店舗を中心に、様々なイベントや空間の最大有効活用を目的とするトータルプロデュースを手がけているほか、店舗をメディア発信拠点(マーケティングポイント)として活用した他企業のプロモーション受託、船上イベントスペース『SLD Cruise』の企画・運営、野外フェス・コンサートなどの各種イベントの企画制作など、広くF1層を中心としたコンテンツの企画・提供を行っています。

- 社 名 : 株式会社エスエルディー <http://www.sld-inc.com/>
- 本社所在地 : 東京都渋谷区桜丘町 22-14 NESビルN棟 1F
- 代 表 者 : 代表取締役CEO 青野 玄
- 主 な 事 業 : カフェ、レストラン等の開発・運営、イベント、コンサート等の企画・製作



質の高い内装デザインを強みに
20～30代女性から高い支持を獲得



2012年11月にオープンした渋谷
タワーレコードカフェをプロデュース



2007年から毎年、野外音楽フェスティバル
「夏びらき」を主催

株式会社パルコについて

- 社 名 : 株式会社パルコ <http://www.parco.co.jp/parco/>
- 本社所在地 : 東京都渋谷区神泉町 8-16 渋谷ファーストプレイス
- 代 表 者 : 代表執行役社長 牧山 浩三
- 主 な 事 業 : ショッピングセンターの開発・運営、劇場・ライブハウス等の企画・製作

本プレスリリースに関するお問い合わせ先

株式会社パルコ 広報/IR室

【電話】03-3477-5710 【FAX】03-3477-5769

株式会社エスエルディー 経営企画部

【電話】03-6277-5031 【FAX】03-6277-5035