

ちょっと上の、おとなの、パルコ。
「PARCO_ya (パルコヤ)」
2017年11月4日(土) グランドオープン!

株式会社パルコ(本部：東京都渋谷区、代表執行役社長：牧山浩三)は、2017年11月4日(土)に東京都台東区上野に、新しい屋号の商業施設「PARCO_ya (パルコヤ)」をグランドオープンします。

「PARCO_ya」は、1973年の「渋谷PARCO」オープン以来、「PARCO」として44年ぶりの、東京23区内での新店舗出店となります。新しいエリアで、周辺環境に合わせたおとなに向けた展開により、新しい客層の獲得を目指します。

ちょっと上の、
おとなの、
パルコ。



PARCO_ya

11.4 sat OPEN
松坂屋上野店隣り

- グランドオープン日：2017年11月4日(土)
- 施設名称：PARCO_ya (パルコヤ)
- 店舗数：68店舗

株式会社パルコは、J.フロントリテイリンググループが推し進める「アーバンドミナント戦略」に沿い、店舗を核に地域とともに成長するという志に則り、株式会社大丸松坂屋百貨店が開業する複合ビル「上野フロンティアタワー」に新しい屋号 (PARCO_ya) で出店します。

現在「PARCO」は、全国16店舗を展開し、マーケット状況・規模に合わせ、立地創造をしながら、それぞれのターゲット層に向けて、店舗ごとに異なるストアコンセプトで運営しています。

上野の新店に関しては、「渋谷PARCO」のようなビル全体の運営ではなく、「松坂屋上野店」「TOHOシネマズ上野」「オフィス」との複合ビルに出店し、客層が連携できる専門店を編集しました。そして、これまでの「PARCO」と異なることを、わかりやすくお客様に伝えるため、新しい屋号「PARCO_ya」としました。

また、今までマーケットになかった新たな価値を提案することで、上野御徒町エリアのよりいっそうの地域活性化を図るとともに、これまで以上の魅力拡大に貢献していきます。

ちょっと上の、おとなの、パルコ。「PARCO_ya」

グランドオープンします。

「PARCO_ya」概要

名称	PARCO_ya (パルコヤ)
所在地	東京都台東区上野3丁目24-6
アクセス	JR御徒町駅より徒歩1分 東京メトロ銀座線 上野広小路駅より徒歩1分 都営地下鉄大江戸線 上野御徒町駅より徒歩1分 東京メトロ日比谷線 仲御徒町駅より徒歩5分 東京メトロ千代田線 湯島駅より徒歩5分 京成上野駅より徒歩8分
延床面積	約8,200m ² (地上1階～6階/パルコヤ占有部分) ※建物延床面積約41,000m ² (建物規模地下2階～地上23階)
年間テナント取扱高	60億円
投資額	約17億円
開店日	2017年11月4日(土)
営業時間	10時～20時 6F レストランフロア「口福回廊」:11時～23時 1F 厨 otona くろぎ:7時～2時 1F ディーン&デルーカ カフェ:8時～22時
店舗数	68店舗
WEBサイトアドレス	http://parcoya-ueno.parco.jp ※10/31～ http://www.parco.co.jp/parcoya-ueno/ ※ティザーサイトアドレス (9/14～10/31)



「PARCO_ya」外観イメージ

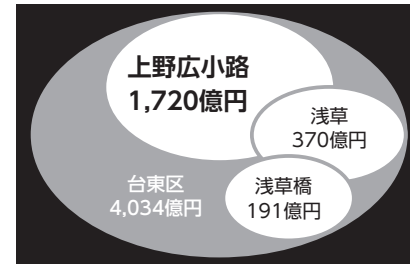
上野御徒町のマーケット

上野御徒町周辺は、イースト東京ブームで活を取り戻しつつある注目のエリアです。アメヤ横丁や食・雑貨の老舗など、歴史ある商業の魅力が再認識され賑わいをみせる一方、古くから「製造業」を中心に発展したことや、JRおよび地下鉄9路線9駅利用可能（※5頁参照）というアクセス環境の良さを背景としたオフィスエリアにもなっています。また、国内有数の観光拠点として、年間およそ2,700万人の観光客が訪れています。

商業環境

台東区の年間小売販売額は4,034億円で、うち大型商業施設とアメヤ横丁を有する上野広小路駅から半径500m圏で1,720億円、シェア43%と台東区で最大となっています。また上野御徒町エリアの大型商業施設のうち「松坂屋上野店」はマーケット一番店でもあります。

〈参考〉駅半径500m圏 販売額
渋谷4,419億円、吉祥寺1,666億円



台東区内の企業

「上野御徒町エリア」は事業所数・従業者数ともに、台東区最大のオフィスエリアになっています。台東区全体の事業所数24,446件のうち、約41%を占める10,226件、従業者数246,917人の約50%を占める124,723人が「上野御徒町エリア」に集中しています。

また、「製造業」が多いことから職人を多く有する「ものづくりのまち」であることを裏付けています。

〈出典〉2014年 経済センサス



「PARCO_ya」コンセプト・ターゲット

〈ストアコンセプト〉 ともだちを誘いたくなる、ちょっとおしゃれなおとなのたまり場

- 団塊ジュニア世代を中心としたおとな男女（1960～1985年生まれ、30～50代）
 - 銀座・丸の内・日本橋に流出している近隣居住者とオフィスワーカー
- 〈平日〉 近隣居住者とオフィスワーカー
〈土日〉 来街者（ファミリー・三世代消費）・観光客（インバウンド含む）

パルコとしては今まで出店していなかった東東京への出店ということであらゆる角度からのマーケティングを行い、国内有数の人口密度と人口の伸び率、働きに来る方も多いことに注目し、おとなのターゲットに対応する“ともだちを誘いたくなる、ちょっとおしゃれなおとなのたまり場”をコンセプトにしました。

都心回帰の中で、今後さらに「職」と「住」が充実する都市の一つが、上野御徒町エリアだと考えています。そこに集う都市を謳歌する人たちに向け、「ちょっとおしゃれな」提案をする業態が「パルコヤ」です。「パルコヤ」があれば、毎日が楽しくなるようなコトやモノに出会える、「共感」を持って楽しんでいただける、商業施設を目指しています。

新屋号「PARCO_ya」に込めた思い

新しいお客様に、新しいコンセプトを伝えるため、屋号も「PARCO」とベースでつながりながら後ろにyaを付けた「PARCO_ya」にします。

この屋号には、さまざまな思いを込めています。

英文字表記「ya」は、「yet another＝もうひとつの」の略として、今までの「PARCO」に対してもひとつの新しい「PARCO」という意味を表しています。また、日本語の「や」は、花火やお祭りの際の威勢のいい掛け声「〇〇や〜!」という意味や、日本の老舗をイメージさせる「〇〇屋」などを表しています。

新しい顧客に向けて、

Yaとは **yet another**、

もうひとつのおとな向けパルコという意味。

パルコヤは、和の風情、情緒など、街になじみつつ、「伝統感」を表現。

パルコヤは、

毎日打ち上がる花火とお祭りの勢い。

パルコYaは、

「屋」を越えるあたらしい館の形・街との連携。



PARCO_ya

ネーミング



小薬元

meet&meet コピーライター
meet Inc.代表取締役

SUNTORY、
TOYOTAキャンペーンコピーライティング等

ロゴデザイン



千原徹也

(株) れもんらいふ代表。

桑田佳祐「がらくた」、
adidasoriginalstokyo、NHK「ガッテン!」等

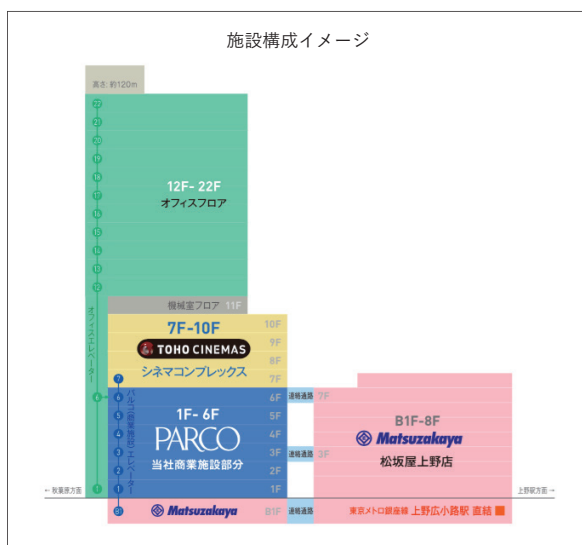
ビル概要

「上野フロンティアタワー」1階から6階が「PARCO_ya」となります。

1階は街の顔になるエントランスフロアとして、2つのカフェ、コスメ等を導入。2階から5階は、レディース・メンズ複合ファッションと雑貨、各フロアにコミュニケーションの場となるカフェを配置し、6階は、「映画館」「百貨店」「オフィス」「駐車場」とつながるハブになるフロアとして、レストランを展開します。また、鉄道では、9路線9駅からアクセスできる好立地にあります。

上野フロンティアタワー

12-22F		オフィス		
7-10F		TOHOシネマズ		
フロア	区画数 (内飲食)	テーマコンセプト	 PARCO_ya	
6F 「食べる」	9 (9)	地元・ノースゲート（北海道・東北～北陸） 〈レストランフロア「口福回廊」〉 ○映画館からのエントランス機能として幅広い客層に対してバラエティに富んだMDを小型で展開。 ○話題性のある飲食店を導入することにより、目的性の動員を誘導。	連絡通路	7F
5F 「楽しむ」	6 (1)	アーバンファミリーライフスタイル 〈ファッション/雑貨/トラベルカウンター/カフェ〉 ○ファッション・食・雑貨とライフスタイル全般を都市生活者に向けて提案。 ○就業者・居住者・映画館来館客と、幅広い客層に向けたライフスタイル提案。		
4F 「暮らす」	15 (0)	女性のヘルス&ビューティ 〈コスメ/雑貨/美容室〉 ○専門性のある生活雑貨や食雑貨を導入。 ○幅広い客層のショッピングゾーンを構築。		
3F 「遊ぶ」	12 (1)	リラックスメンズ&レディース 〈ファッション/カフェ〉 ○2・4Fとの買い回りを意識しカジュアルかつ好感度なファッションを誘致。エリア随一のファッションゾーンを構築。	連絡通路	3F
2F 「装う」	11 (1)	ファッションコンシャスマメンズ&レディース 〈ファッション/カフェ〉 ○就業者・居住者に向けてハイファッションを提案。 ○高感度・上質なファッション・ライフスタイル提案。		
1F 「彩る」	15 (2)	街の顔になるエントランス 〈コスメ/ファッション雑貨/フード/カフェ〉 ○賑やかなMD[コスメ+ギフト+食]ゾーン構築。流動客の溜まり場、幅広い客層の館への動員を図る。 ○就業者・居住者にデイリーに利用されるMD[食物販・フラワー]の導入による来店頻度UP。		
B1F		松坂屋	連絡通路	B1F



9路線

- 銀座線
- 千代田線
- JR常磐線
- 大江戸線
- JR山手線
- JP宇都宮線・高崎線
- 日比谷線
- JR京浜東北線
- 京成電鉄

9駅

- 東京メトロ 上野広小路
- JR 御徒町
- 東京メトロ 新御徒町
- 都営地下鉄 上野御徒町
- JR 上野
- 東京メトロ 湯島
- 東京メトロ 仲御徒町
- 東京メトロ 上野
- 京成上野

ショップ構成の特徴

都心パルコに対するショップ構成の特徴

- 衣料品は、レディース・メンズ複合もしくはエイジレスの展開。
- コスメ強化のため、ナチュラル系に加え、メイクアップ型テナントと初取組。
- レストランは、地元老舗・こだわりの銘店中心に取り組み、幅広い客層に対応し、全体シェアの約2割。
- 新しいグランドフロアの顔づくりとして、ギフト対応もできる人気飲食・フードを導入。

取組み企業の特徴

- 上野御徒町エリア初登場店舗52店舗、約8割と、“街に新しい価値・魅力を加える”。
- 地元（台東・文京・千代田）ゆかりの企業11社を約2割導入し、マーケットとの親和性も重視。
- 約4割がパルコとして初取組企業。本物志向の大人向けに、エシカル・サステナビリティを理念とする企業や、地元ゆかりのものづくりをする企業と取組み。
- 地元老舗企業と他ジャンルとのコラボによる業態開発を独自に実施。

上野・御徒町
エリア初登場

52店舗
約8割

地元ゆかりの
企業

11店舗
約2割

全68店舗の内、約8割の店舗が、上野御徒町エリア初登場として“街に新しい価値・魅力”を加えます。一方、上野御徒町に”思い”がある地元ゆかりや、ものづくりに根ざした企業11社と取組みをすることで、街との親和性も持っています。

次にアイテムの特徴は、おとな向け・幅の広い客層に対応するため「食」「コスメ」関連を強化したことです。「食」は、地元老舗・こだわりの銘店中心に取り組み、次々巡りたくなる、選りすぐりの店舗を集め「口福回廊（こうふくかいろう）」と名付けました。「コスメ」は、ブース型から、世界観を出せるブティック型で全11店舗を展開し、従来パルコで取組の強いナチュラル系に加え、メイクアップ系にも取り組んでいます。その結果、ものづくりの背景に物語があり、長く支持されているブランドを中心に、こだわりを持つおとなに支持していただける厳選したショップ全68店舗となりました。

〈1F グランドフロア〉街の顔になるエントランスフロアとして、気分を上げるワンランク上の提案

ビルのシンボルショップとして、「ディーン&デルーカ カフェ」と「廚 otona くらぎ」を導入。感度の高い方に支持される食のセレクトショップ「ディーン&デルーカ カフェ」は、上野エリア初登場です。また、湯島で10年営業してきた日本料理屋「くらぎ」も街への思いを込めて、深夜2時までのBAR営業も含めた新しい形「廚 otona くらぎ」として展開をしていきます。加えて、老舗花屋「日比谷花壇」の新展開、コスメ5ショップ、こだわりの身の回り品店舗「金子眼鏡店」「エルベシャプリエ」等幅広いアイテムを展開します。



ディーン&デルーカ カフェ

食のセレクトショップ、DEAN & DELUCAの展開するカフェ。カジュアルながらも日常を少し特別にする心地よい空間、NYさながらのひとときをお楽しみいただけます。

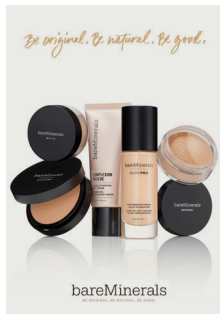


廚 otona くらぎ

東京で最も予約を取るのが困難といわれる「くらぎ」の主人、黒木純による新業態。朝の珈琲に始まり、昼の「くらぎ」本家のお弁当、夜は日本のお酒と和のおつまみ。内装は建築家・隈研吾が設計。

〈1F コスメ〉

「コスメ」ではナチュラル系ブランドに加えて、メイクアップ型ショップも登場し、「PARCO_ya」4Fの6店舗、「松坂屋上野店」1Fと合わせて、エリア最大のコスメゾーンを構成します。



ベアミネラル

ミネラルのパワーに着目し、「何を入れるのかでなく何を入れないか」にこだわり、製品開発を続けているミネラルコスメのパイオニア。



M・A・C

全ての人種、全ての性別、全ての年齢の人々のためにあるM・A・C。人々の個性を引き出すために、M・A・Cは豊富なカラーバリエーションをそろえ、高品質な化粧品を提供します。



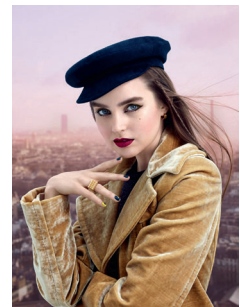
SABON

イスラエル発のボディケアブランド。死海のミネラルを豊富に含んだアイテムを中心に、多彩な商品を取り扱っています。



RMK

N.Y.の最新のビューティをベースに独自の発想から作り出される、健康的かつ洗練されたナチュラルメイクを提案します。



THREE

精油や国産原料に着目したスキン&トータルケアと、自分らしさをモードに引き出すメイクをご提案します。

〈6F レストラン〉

素材にこだわる銘店を集め、「口福回廊（こうふくかいろう）」と名づけました。“寿司”“天ぷら”“焼肉”といった外国人にも人気の料理を中心に、上野らしさも加えた全9店舗は、本物の美味しさを普段着で楽しめるラインナップとなります。上野の地元店舗としては、行列のできる老舗「うえの やぶそば」、焼肉の街上野で長年営業する「上野 焼肉 陽山道」といづれも人気の店舗が初のビルイン出店をします。また、北への玄関口として栄える上野を象徴するように、「北海道 くるまる」「金沢まいもん寿司」「仙臺牛たん炭焼利久」と、北の“うまいもの”がそろいます。

口福回廊

PARCO_ya RESTAURANT FLOOR

「口福回廊」ロゴ



うえの やぶそば

明治25年から受け継がれる汁の味と江戸時代から伝わる手打ちそばの老舗。店名を「藪そば」から「やぶそば」に変え、ガレットなどのメニューも展開。



金沢まいもん寿司

のど黒を広めた金沢の銘店。とびきり新鮮なネタ、米や調味料の吟味、そして素材を生かす技を、お好みのスタイルで。



上野 焼肉 陽山道

上野で創業60年、素材にこだわった老舗の味と厳選された黒毛和牛をご賞味ください。

〈地元ものづくりブランド〉ものづくりにこだわる地元ゆかりの企業との取り組み

ものづくり文化の息づく上野には、世界に誇る日本ブランド、ものづくりから途上国への社会貢献を実現する会社など、確固たるビジョンを持つ企業が多数あります。それら企業との取り組みにより、「PARCO」もより幅広いお客様に向けた商品提案を目指します。

東京都からは、日本のこだわりのものでづくりブランドを多数輩出しています。日本のバッグとして世界に伝わる「PORTER」も、上野での初出店に備え「KURA CHIKA by PORTER」という新店名で展開するほか、上野発祥の帽子ブランド「CA4LA」、台東区に本店を構え、バッグや革小物、ジュエリー、ストールを取り扱う「マザーハウス」と取り組みをしています。



マザーハウス

「途上国から世界に通用するブランドをつくる」という理念の下、バッグや革小物、ジュエリー、ストールを提案します。

KURA CHIKA by PORTER

創業者・吉田吉蔵とその妻、千香の名「KURA CHIKA」の名の下、“一針入魂”の精神で作られた製品をお届けします。

〈ファッション〉年齢・性別を問わず立ち寄りやすい、おとな向けのファッションブランドを集積

メンズ、レディースの複合ショップやエイジレスなブランドを主体にセレクトし、ターゲットをセグメントしない構成になっています。



ディーゼル

1978年に誕生した伊のプレミアム・カジュアル・ブランド。デニム、メンズ・レディースコレクション、小物など幅広いアイテムが揃います。



マーコート

懐かしさとカッコよさが同居するシンプル空間。オリジナルを中心に国内外のアイテムをミックスしたセレクトショップ。



マーガレット・ハウエル

イギリスの伝統的な素材やスタイルを洗練されたデザインにのせ、タイムレスでモダンなアイテムを提供します。



セオリー

『Urban Uniform』のコンセプトからワードローブのマスターアイテムを現代的に造りあげ、洗練された装いを提案します。

環境コンセプト

コンパクトなビルでありながら、ゆったりと心地よい時間を過ごせるよう、“素の心地よさ”をテーマに、できる限り天然素材にこだわり共用スペースをデザインしました。トイレ前の共用通路にヒノキ素材を使用したり、2Fエスカレータ横では、バラ、ラベンダーのドライフラワーによる素材を日本で初めて柱に埋め込み、香りの楽しみを提案します。



1F

統一天井による一体感のある開放的なホール空間。多様なエリアを自然素材の左官仕上げでダイナミックかつ繊細につないでいます。



2F

くつろぎのひとつときを感じる居心地のいいインテリア空間。フローリングの落ち着いた雰囲気と自然素材の柱で演出しています。



3F

寄り道しながら奥へと導かれる光と孔の連なる空間。連絡通路で館を結び、目的地へと自然に導く方向性を演出しています。



4F

仲見世通りの賑わいを醸し出す統一折上天井のある空間。モルタルの床と絵の粗木演出が織りなす洒落たこみちです。



5F

明快なテナントゾーン分けによるリビングのような空間。天井スリット、床のプレートのみで分けられた落ち着いた空間です。

6F

厨房の活気・臨場感を感じる美食・銘店をめぐる空間と、見通しがあり開放感あふれる空間で通なひとときを味わうラウンジで構成しています。



オープン時のイベントプロモーション

パルコは創業当時から、商業ディベロッパーとしてのビル運営にとどまらず、楽しい時間の過ごし方や新しい生活の楽しさなどをプロデュースし、提案する情報発信基地となって独自の文化を生み出す取り組みをしてきました。そのプロデュース力に加え、上野御徒町エリアの地域性を鑑み、街場のさまざまなコンテンツと連動しながら伝統・和を意識したクリエイションをしていきます。隣接する「松坂屋上野店」「TOHOシネマズ上野」はもちろんのこと、「国立西洋美術館」「東京都美術館」「東京藝術大学・大学院」など、上野にしかない日本有数の施設と連携することで、幅広い層にアプローチし、エリア全体での賑わい創出を図ります。

■世界遺産チャリティーアートエキジビション

PIECE OF PEACE - 『レゴ®ブロック』で作った世界遺産展 PART-3-

全国の「PARCO」で開催、そして国内外を巡回しこれまで約300万人を動員した人気巡回展を「松坂屋上野店」と共催します。今回の上野開催の注目のひとつとして、地元の世界遺産「国立西洋美術館」とのコラボレーションを実施し、開催を記念して新たなレゴ®ブロック作品「国立西洋美術館」を制作致しました。ほかにも、この夏ASEAN創設50周年を記念し、シンガポール開催で公開された新作7作品も国内初お目見えします。

*一部作品は11月4日(土)からPARCO_yaでも展示し、両館の回遊性も高めます。



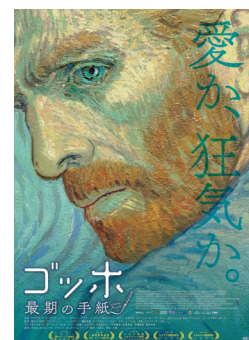
会期：10月28日(土)～11月9日(木) 13日間 会場：松坂屋上野店6F 催事場

入場料：大人600円／小学生300円／小学生未満無料

※入場料・グッズ売り上げの一部は、日本ユネスコ協会連盟が行う世界遺産活動へ寄付されます。

■東京都美術館「ゴッホ展 巡りゆく日本の夢」 & 映画『ゴッホ～最期の手紙～』との連動

10月24日(火)より「ゴッホ展 巡りゆく日本の夢」が「東京都美術館」で開催され、さらにパルコ配給作品『ゴッホ～最期の手紙～』が11月4日(土)より「TOHOシネマズ上野」で公開されることを受け、「PARCO_ya」でも「松坂屋上野店」との共同抽選会等を予定しています。



(C)Loving Vincent Sp. z o.o./ Loving Vincent Ltd.

オープン時の媒体プロモーション

おとな向け「PARCO_ya」ブランドの浸透に向け、各ショップの、上野ならではのリージョナル性、背景、ストーリーを丁寧に紹介し、従来のパルコイメージより上質・高い年齢層からも共感を得られる発信を目指し、ムービーとカタログを作成しました。



オープニングムービー

「PARCO_ya」を象徴するショップを紹介。

監督：村松真緒

制作：ロックンロールジャパン



カタログ

「エリアガイド」要素を含んだオープンカタログを作成。街に新しい価値を見出し、エリア全体での賑わい創出を図ります。

アートディレクター：田部井美奈

企画制作：RCKT/Rocket Company*

今後のスケジュール

10月31日(火) 関係者内覧会

※ご取材に関する詳細を後日改めてご案内申し上げます。ぜひ、取材の申込みをお願いいたします

11月1日(水)・2日(木)・3日(金・祝) プレオープン=顧客内覧会

※ご招待のお客様対象に、グランドオープン前に「PARCO_ya」を体験していただきます

11月4日(土) グランドオープン

株式会社 パルコ 概要

本社所在地	東京都豊島区南池袋一丁目28-2
(本部所在地)	東京都渋谷区神泉町8-16 渋谷ファーストプレイス
設立年月日	1953年2月13日
資本金	34,367百万円(2017年2月末現在)
連結売上高	268,373百万円(2017年2月期)
代表者の役職・氏名	代表執行役社長 牧山浩三
従業員数	607名(2017年2月末現在)
事業内容	ショッピングセンター運営他
店舗所在地	札幌、仙台、宇都宮、浦和、池袋、吉祥寺、調布、ひばりが丘、新所沢、津田沼、松本、静岡、名古屋、広島、福岡、熊本以上16店舗 ※2017年9月14日現在

本件に関するお問い合わせ先

株式会社 パルコ

広報/IR室 TEL:03-3477-5710 FAX:03-3477-5769

「PARCO_ya」店舗一覧

店数	フロア	店名	出店者名	業種・アイテム	上野・御徒町 エリア初	台東・文京・千代田 地元ゆかりの企業
15	1F	廚 otona くらぎ	株式会社kuriya	カフェ・バー		○
	1F	ディーン&デルーカ カフェ	株式会社ディーンアンドデルーカカフェジャパン	カフェ	○	
	1F	エルベジャブリエ	株式会社サニーサイドアップ	バッグ	○	
	1F	オニツカタイガー	アシックスジャパン株式会社	シューズ	○	
	1F	CA4LA	有限会社ウィーブトシ	帽子	○	○
	1F	金子眼鏡店	金子眼鏡株式会社	メガネ	○	
	1F	ケイト・スベード ニューヨーク	株式会社ケイト・スベード ジャパン	バッグ	○	
	1F	スミス	株式会社デルフォニックス	文具	○	
	1F	日比谷花壇	株式会社日比谷花壇	フラワー	○	
	1F	ヴィノスやまざき	株式会社ヴィノスやまざき	ワイン・日本酒	○	
	1F	RMK	株式会社エキップ	コスメ	○	
	1F	SABON	株式会社SABON Japan	コスメ	○	
	1F	THREE	株式会社アクロ	コスメ	○	
	1F	M・A・C	ELGC株式会社	コスメ		
	11	2F	セオリー	株式会社リンク・セオリー・ジャパン	レディス・メンズ	○
2F		ディーゼル	ディーゼルジャパン株式会社	レディス・メンズ		
2F		マーガレット・ハウエル	株式会社アングローバル	レディス・メンズ	○	
2F		ミー イッセイ ミヤケ	株式会社イッセイミヤケ	レディス	○	
2F		ランバン オン プルー	株式会社レリアン	レディス	○	
2F		ワイズ	株式会社ヨウジヤマモト	レディス	○	
2F		ボールスミス	株式会社ジョイックス・コーポレーション	メンズ		
2F		KURA CHIKA by PORTER	株式会社吉田	バッグ	○	○
2F		ジュエッテ	株式会社ミルク	アクセサリ	○	
2F		オールドファッションストア	オールドファッション株式会社	ハンカチ・雑貨	○	
12	3F	フリークス ストア	株式会社デイトナ・インターナショナル	レディス・メンズ	○	
	3F	ディヴィニーク	株式会社カイトック・インターナショナル	レディス・メンズ	○	
	3F	トミーヒルフィガー	合同会社PVHジャパン	レディス・メンズ	○	
	3F	マーコート	Mother's Industry株式会社	レディス	○	
	3F	ルミノーズ・コムサ	株式会社ファイブフォックス	レディス	○	
	3F	アネモネ	株式会社サンボークリエイト	アクセサリ	○	
	3F	エースシューズ	株式会社エービーシー・マート	シューズ	○	○
	3F	スペックス	株式会社オグラ眼鏡	メガネ	○	
	3F	チックタック	株式会社ヌーヴ・エイ	腕時計	○	
	3F	ピースリーラボ	山本洋品雑貨株式会社	革小物		○
12	3F	マザーハウス	株式会社マザーハウス	バッグ・ジュエリー		○
	3F	あんみつ みはし	有限会社みはし	甘味処		○
	4F	ユニコ	株式会社ミサワ	雑貨	○	
	4F	アイデアゼブンスセンス	株式会社アイデアインターナショナル	雑貨	○	
	4F	キャス キッドソン	キャスキッドソンジャパン株式会社	バッグ・雑貨	○	
	4F	犬印鞆製作所	株式会社クラッシュ	バッグ	○	○
	4F	しゃら	株式会社三松	着物・和雑貨	○	
	4F	アヤノコウジ	秀和株式会社	がま口・雑貨	○	
4F	濱文様	株式会社ケイス	手ぬぐい	○		

店数	フロア	店名	出店者名	業種・アイテム	上野・御徒町 台東・文京・千代田 エリア初 地元企業	
15	4F	バンドラ	バンドラ ジュエリー ジャパン 株式会社	アクセサリー	○	
	4F	アーバンコンフォート	株式会社井田両国堂	コスメ	○	
	4F	オサジ	日東電化工業株式会社	コスメ	○	
	4F	ザ・ボディショップ	株式会社イオンフォレスト	コスメ	○	
	4F	テラクオーレ	株式会社イデアインターナショナル	コスメ	○	
	4F	ナチュラルハウス	株式会社ナチュラルハウス	食品・コスメ	○	
	4F	カガエ カンボウ プティック	薬日本堂株式会社	漢方相談・コスメ	○	
6	4F	ル クリック アヴェダ	株式会社ル クリック	ビューティーサロン	○	
	5F	アーバンリサーチストア	株式会社アーバンリサーチ	レディス・メンズ・キッズ・雑貨	○	
	5F	ゾフ	株式会社ゾフ	メガネ	○	
	5F	Hacoa DIRECT STORE	有限会社山口工芸	ライフスタイル雑貨		
	5F	スターバックス コーヒー	スターバックスコーヒージャパン株式会社	カフェ		
	5F	日本旅行	日旅サービス株式会社	旅行		
	5F	PARCO・セゾンカウンター	株式会社クレディセゾン	クレジットカード		
9	5F	セブン銀行ATM	株式会社セブン銀行	ATM		
	6F	浅草 銀鮪	株式会社エスカ	粕漬けと炉端焼き	○	○
	6F	上野 焼肉 陽山道	株式会社ヤンサンド	焼肉		○
	6F	うえの やぶそば	株式会社上野やぶそば	蕎麦		○
	6F	上野 ワインバル八十郎	株式会社ジー・フィールド	ワインバル		
	6F	金沢まいもん寿司	株式会社エムアンドケイ	廻転寿司	○	
	6F	中国名菜 銀座アスター	銀座アスター食品株式会社	中国料理	○	
	6F	仙臺牛たん炭焼利久	株式会社利久	牛たん	○	
	6F	天ぶら 新宿 つな八	株式会社綱八	天ぶら	○	
6F	北海道 くらまる	株式会社YOSHIMI	洋食	○		

計68

計52

計11

※セブン銀行ATMは店舗数カウントから除く