

【浦和PARCO 開業15周年キャンペーン 第1弾】

開業15周年を記念して「15祭イチゴサイ」を10月7日より開催！

地域連携・カルチャーをテーマに開業15周年を記念した限定アイテム発売や

地域関連イベントなど3世代で楽しめる催しを展開

関東初登場を含む新店舗も順次オープン！



『開業15周年キャンペーン 第1弾』トピックス

1. 浦和マーケットの注目ポイントを紹介
2. 浦和PARCOの近年
3. 15周年企画への思いと狙い
4. 3つのテーマに沿った「15祭イチゴサイ」イベント開催
5. 2022年秋 全6店舗がNEW & RENEWAL OPEN！

▲メインビジュアル：埼玉県出身人気イラストレーター「たなかみさき」を起用

2007年にオープンした浦和PARCOは、2022年10月10日（月）で開業15周年を迎えます。昨年秋には埼玉・浦和に増加するミレニアル世代の夫婦・ファミリー層に向けて“都市型消費”を叶える開業来最大のリニューアルを実施いたしました。今回、15周年を記念して10月7日（金）より「15年分のイチゴイチエに愛を込めて」をテーマに、開業15周年キャンペーン第1弾「15祭イチゴサイ」を開催いたします。本キャンペーンでは、全館セールやショップ限定アイテムに加え、「地域共創・連携」「カルチャー発信」を軸に、かねてより浦和PARCOにご来店いただいているお客様から、近年浦和への暮らしをスタートした20～30代のミレニアル世代まで、幅広い世代のお客様3世代が楽しめるイベントをお届けいたします。

また、関東初出店を含む全6店舗がNEW & RENEWALオープンし、街のニーズに添った「ファッション」「サービス」などのMDバラエティを拡充いたします。15年間皆さまに支えられ、浦和PARCOは幅広いお客様に楽しんでいただけるビルへと成長いたしました。これまでの感謝をお伝えするとともに、これからも一期一会を大切に、浦和の街を盛り上げて楽しい時を一緒に過ごせるよう努めてまいります。

改装特設ページ (<http://urawa.parco.jp/page/newshop/>) 9/26(月)公開予定、15祭イチゴサイ特設ページは9/30(金)公開予定。
浦和PARCO公式HP (<https://urawa.parco.jp/>) よりご覧いただけます。

【本件に関するお問合せ】

パルコ広報事務局（株式会社ユニシャル内） 担当：羽切・日出・岸本・西野

E-mail：parco@vectorinc.co.jp 羽切携帯：070-2230-8814 日出携帯：050-5475-4076

(株)パルコ 浦和店 営業課 黒田
mail：kuro-yuki@parco.jp

■浦和マーケットの注目ポイント「ミレニアル世代」の増加

浦和エリアは、都内主要ターミナルへ約30分以内でアクセスできる交通利便性と、文教都市としての教育環境の充実から、「住む街」としての価値が拡大しています。なかでも”ミレニアル世代（20～30代）の夫婦・ファミリー“から注目を集め、近年浦和マーケットへの転入が増えています。

・5年連続トップ10入り！住みたい街として人気上昇中の「浦和」

「住みたい街ランキング2022 首都圏版」では、浦和は5年連続トップ10にランクインしており、2022年は過去最高順位である”5位”と、年々街の人气が高まっています。

●住みたい街ランキング2022 首都圏版

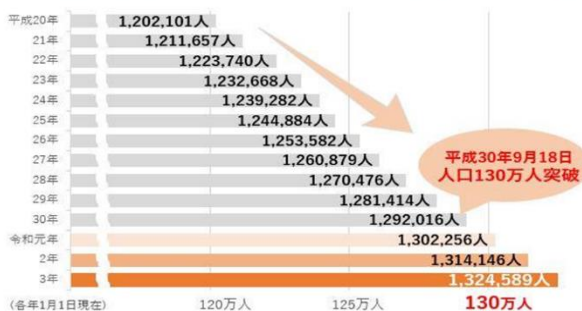
順位	駅名	順位	駅名
1位	横浜	6位	目黒
2位	吉祥寺	7位	新宿
3位	大宮	8位	品川
4位	恵比寿	9位	池袋
5位	浦和	10位	鎌倉

出典：「SUUMO住みたい街ランキング2022 首都圏版」リクルート調べ

・教育環境の充実により子育て世代の浦和転入が増加

浦和区を含むさいたま市は、毎年約1万人増加しており、人口増加数・転入超過数ともに全国トップにランクインしております。特に、子育て・教育環境の充実から、0歳から14歳の転入超過数では、7年連続で全国第1位となっており、子育て世代に選ばれております。

●増え続ける人口 毎年約1万人増



出典：さいたま市/データから見るさいたま市 (city.saitama.jp)

●全国での転入超過数（0～14歳）

順位	市町村	超過数(人)
1位	さいたま市	1,683
2位	つくば市 (茨城県)	866
3位	千葉市 (千葉県)	848
4位	町田市 (東京都)	822
5位	流山市 (千葉県)	797

出典：「住民基本台帳人口移動報告（2021年結果）」（総務省）

■マーケット・生活様式の変化に伴い、2021年秋に開業来最大規模リニューアルを実施！「毎日を満喫できる街」の価値を提供すべく2022年春には「食」テナントを新たに導入

浦和PARCOは、ミレニアル世代（20～30代）の夫婦・ファミリーの流入、コロナ禍でのマーケット・生活様式の変化に着目し、2021年秋、グランドフロアである1・2Fにおいて開業来最大である約3,300㎡規模のリニューアルを実施しました。このリニューアルでは、「セレクトファッション」「コスメ」など都市型ショップを中心としたMDを新たに拡充しました。

さらに、2022年春には「食」を中心としたショップを新たに3店舗導入し、「毎日を満喫できる街」の価値を提供すべくバラエティを強化しました。また、行動規制の緩和によりイベント強化やPOPUPSHOPで動員牽引し、全館売上は過去最高売上高を記録した19年度並みまで戻り、順調に売上を伸ばし続けています。

そして、2022年秋は「15祭イチゴサイ」で浦和PARCOを彩ります。

■周年企画「15祭イチゴサイ」への思いと狙い

浦和にオープンして15年。浦和の街が大好きなPARCOと市民、企業、商店街の方々とともに、街と共存する商業施設を目指します。
15周年の考え方として、浦和PARCOでは下記3つのテーマを軸に展開してまいります。

1. お客様との新たなコミュニケーションの発信・価値拡大

お客様とショップとのコミュニケーションに繋がる企画の発信、街のニーズに添った新しいショップの導入による付加価値の高いサービスを提供いたします。

2. サステナビリティ・地域共生

地元の伝統産業や文化資源、サステナビリティなど、地域の方々と連携して幅広い世代の方が自主的に参画するコミュニティの場ときっかけ作りに取り組み、地域活性化・街の魅力向上に努めます。

3. カルチャー・エンターテインメントの発信

いつ訪れてもワクワクする新しいコンテンツやイベントで、PARCOならではの新しい出会いを提案・発信します。

浦和PARCOで新たな一期一会に出会えるように、これからも様々なテーマで情報発信し、エバークリーンの存在を目指して、準都心のワンストップ型SCへと進化し続けます。

「15祭イチゴサイ」注目トピックス！

15周年記念 ショップ限定アイテム&メニュー発売

1F ラ・メゾン
アンソレイユターブルパティスリー



2F スミス



5F こてがえし



3社とコラボした先着お買上げプレゼント

PIETRO
A DAY

Since 1887
MATSUZAKI

埼玉県
立近代
美術館
The Museum of Modern Art, Saitama

新たなコミュニケーション 発信・価値拡大

お客様

浦和 — PARCO

地域共創・連携

カルチャー
エンターテインメント

SPECIAL SALE

15祭 イチゴサイ
SPECIAL SALE
10.7 - 10.10

10/7 (金) NEW OPEN

2F **MidiUmi**

4F  MONEY DOCTOR
PREMIER

URAWA美術館 コラボレーション2022



リラックマ アンサンブルツアー in 埼玉



OMIYA BONSAI in URAWA



REDS HALLOWEEN



島の装い。展 in 浦和PARCO



<全館企画イベント>

■SPECIAL SALE

10/7(金)~10日(月祝)の4日間、各ショップにてSPECIAL SALEを開催いたします。

15祭 イチゴサイ
SPECIAL
SALE
10.7日 - 10.10日

■先着1,500名様に！3社とコラボしたオリジナルグッズを週替わりでプレゼント

期間中、浦和PARCOにてPARCOカードまたはポケパル払いにて一定金額以上、お買い上げいただいたお客さま合計1,500名様に15周年を記念したオリジナルグッズを週替わりでプレゼント。

※期間中のレシート合算可。レシートには済印を押させていただきます。

※プレゼントが無くなり次第終了。 ※お一人様1日1回まで。

<お買い上げ対象期間> 10/7(金)~23(日) ※プレゼントは引換期間により異なります。 <引換場所> 4F 特設会場

<引換方法> 引換期間にて対象のお買物の「お買い上げレシート」と「クレジットご利用控え」、または「お買い上げレシート」と「ポケパル払いご利用履歴」を引換会場にてご提示ください。

①「PIETRO A DAY(1F)」
スープ オリジナルシール付き
<引換期間> 10月7日(金)~10日(月祝)



②「MATSUZAKI(1F)」
鏡山 純米酒300ml
PARCOオリジナルラベル
<引換期間> 10月14日(金)~16日(日)



③埼玉県立近代美術館×浦和PARCO
オリジナルトートバッグ
<引換期間> 10月21日(金)~23日(日)



小村豊信《おせん》埼玉県立近代美術館蔵 ※プリントイメージ

■開業15周年記念 ショップ限定アイテム&メニュー発売

各ショップにて、開業15周年を記念した限定アイテム・メニューを発売！下記にて一部ご紹介いたします。



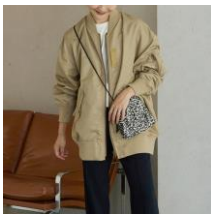
【1F ラ・メゾン アンソレイユターブルパティスリー】
ハロウィンスイーツとりんごのミルクレープタルト

1ピース ¥890(税込)

【販売期間 10月7日(金)~11月6日(日)】

カスタードタルトにおいもとりんごのコンポートをディプロマットクリームでサンドし、クレープ生地を重ねました。しっとりとなめらかな食感のハロウィンスイーツと甘酸っぱく爽やかなりんごのコンポートと一緒に楽しみください。

【1F JOURNAL STANDARD relume / SLOBE IENA / 417 EDIFICE】
ナイロンツイルMA-1 (SLOBE IENA)



¥15,400(税込)

女性らしく着られるMA-1ブルゾン。本格的なナイロンツイル素材で綺麗な光沢感がカジュアルすぎない雰囲気を演出。大好評につき昨年からの販売しているこちらのシリーズのページが浦和PARCO限定で入荷いたします。

【2F スミス】
ロールバーン ポケット付メモ ブーケ L

¥715(税込)



15周年のお祝いと感謝を込めた限定の「ロールバーンポケット付メモL」を発売！

お一人様2冊までご購入いただけます。
※浦和PARCO含む4店舗限定商品



【5F こてがえし】
鰻のお好み焼き ¥1,500(税込)

ふわふわの鰻を包み込んで焼き上げる贅沢お好み焼きです。特製ダレでお召し上がりください。



【5F 新宿中村屋オリーブハウス】
15周年記念インドカレーセット
¥1,500(税込)

新宿中村屋伝統のインドカレーを15周年を記念して通常2,260円のところ特別価格でのご提供です。

「15祭イチゴサイ」企画

<地域共創・連携イベント>

■URAWA美術館コラボレーション2022



期間：10月7日(金)～23日(日) 会場：4F 特設会場
※イベントにより期間が異なります

地域に根差した美術館である「埼玉県立近代美術館」「うらわ美術館」と浦和PARCOがコラボレーションいたします。過去の展覧会ポスターの展示や、出張ミュージアムショップの出店など、芸術の秋に相応しい特別イベントを多数開催いたします。

主催：浦和PARCO 協力：埼玉県立近代美術館・うらわ美術館

■OMIYA BONSAI in URAWA



大宮
OMIYA
BONSAI

期間：11月3日(木祝)～6日(日) 会場：1F 特設会場

地元産業として歴史ある「大宮盆栽」。松柏類、雑木類、草物と多種多様。それを手がける盆栽師の技と美意識によって、一鉢ごとに異なる盆栽に創り上げられています。歴史ある大宮盆栽を知っていただく為の各種展示や、期間中はワークショップを開催。

■REDS HALLOWEEN

浦和レッズ × 浦和PARCO × 浦和コルソ × 伊勢丹浦和店、浦和の名を持つ4社が、浦和のハロウィンを赤く染め上げる！埼玉県さいたま市を本拠とするJリーグのサッカークラブの“浦和レッドダイヤモンズ”(以下、浦和レッズ)と浦和の3つの商業施設“浦和PARCO”“コミュニティプラザ・コルソ”“伊勢丹浦和店”は、「REDS HALLOWEEN (レッズハロウィン)」と題し、昨年に引き続き、4社合同キャンペーンを実施いたします。

期間：10月7日(金)～31日(月)

- ◆EVENT1 浦和の街を赤く染めるハロウィンイベント 「お菓子ラリーin浦和」
- ◆EVENT2 レストランのレッズハロウィンコラボメニューを3施設で販売！
- ◆EVENT3 浦和レッズのトップパートナー凸版印刷によるパッケージ回収取り組み「サステナブルGO!GO!プロジェクト」



■浦和PARCO15周年×浦和レッズ30周年 記念トークショー開催

浦和レッズ30周年と22シーズンについて、浦和レッズのOB選手・現役トップ選手・レディース選手が一堂に会したトークショーを開催致します！当日登壇するOB・選手メンバーはお楽しみに♪

※新型コロナウイルスの感染拡大等の状況によって本イベントの開催の中止及び出演者の変更等がございます。予めご理解とご了承のほどよろしくお願いたします。

- ◆日時：11/25(金) 開演19:00予定
- ◆開催場所：ユナイテッド・シネマ浦和
- ◆参加条件：10/7(金)～31(月)の期間中、POCKET PARCOアプリで「よく行くPARCO」に浦和PARCOをご登録いただいている方に応募クーポンを配信します。クーポンよりご応募いただいた方の中から100組200名様を抽選でご招待！



<カルチャー発信イベント>

■島の装い。展 in 浦和PARCO

沖縄の暮らしを感じるものづくりが、浦和PARCOにやってくる！やちむん(陶器)や紅型などの工芸から、アクセサリーにコスメ、食品など、さまざまな沖縄本島・離島の“ものづくり”が集結し、地元沖縄で大好評を博したイベント「島の装い。展」が県外で初開催します！！ぼくたちが「暮らしのそばに、ずっとあってほしい」と願う“もの”を集めました。使うことで、暮らしが楽しくなったり、愛おしくなったりする。そんな、沖縄の“ものづくり”をご紹介します。

期間：10月7日(金)～16日(日) 会場：1F 特設会場



<カルチャー発信イベント>

■リラックマ アンサンブルツアー in 埼玉

「一緒に ごゆるりと あなたのそばに」
あなたと、あなたのまちのみんなと、リラックマたちと、みんなで一緒(Ensemble)につくる新しい出会いの旅。リラックマの20周年を駆け抜ける“リラックマアンサンブルツアー”が浦和にやってきます。あなたも一緒に、ごゆるり参加しませんか？

期間：11月10日(木)～23日(水祝) 会場：4F 特設会場



■飯尾和樹「師匠！いらしたんですか」(PARCO出版)出版記念サイン会

ずん・飯尾和樹が人生で出会った「感心するもの(=師匠)」に敬意を込めて綴る渾身のエッセイ！
飯尾和樹が人生の中で出会ってきた、ぺっこり深々110度したくなる「人」「モノ」「事象」など、感心する55の“師匠”について綴ったエッセイ集。

日時：10月16日(日)17:00～ 会場：4F 特設会場

5F 紀伊國屋書店にて、『師匠！いらしたんですか』ご購入いただいた方100名様にサイン会参加券を進呈いたします。※なくなり次第終了



※イベント実施内容は、予告なく変更または中止になる場合がございます。

※感染症対策、事故、混雑防止のため、必要に応じた各種制限を設けさせていただいております。事前に浦和PARCO公式HPをご確認ください。

今秋 全6店舗がNEW & RENEWAL OPEN

2021年秋、「コスメ」や「大型セレクトファッション」を中心とした開業来最大規模のリニューアルを実施し、都心型MDを拡充いたしました。2022年秋は、上質なレディースファッションを提案する2F「MidiUmi」が関東に初登場し、バリエーションを強化いたします。また、「MONEY DOCTOR PREMIER」や「Classico」など街のニーズに添った新たなサービス機能を提案いたします。

MidiUmi ミディウミ [レディース]

NEW/関東初

2F 10/7(金) OPEN



着る人の内面が出るシンプルさ 着る人が何時も生き生きする
カジュアルさ 気取らない大人の普段着 それがテーマです。

MidiUmi

★OPENING CAMPAIGN

お買い上げいただいたお客様に、
オープン記念としてオリジナルマグカップ
をプレゼント

MONEY DOCTOR PREMIER マネードクタープレミア
[プライベートファイナンシャルサービス]

NEW/浦和エリア初

4F 10/7(金) OPEN



★OPENING CAMPAIGN

来店時、アンケートにご協力いただいた方
150名にオリジナル除菌スプレーをプレゼント

Luck Rack ラックラック [レディース・メンズ・キッズ]

NEW/浦和エリア初

3 F 10/21(金) OPEN



**Luck
Rack**

ラックラックは様々な理由で販売時期を過ぎてしまった商品を買取り、捨ててしまうにはもったいない新品の商品を80-30%OFFで販売するオフプライスストアです。価値あるモノとの驚きの出会いを、是非、お楽しみください。

★OPENING CAMPAIGN

ラックラック公式LINEお友達限定！衣料品・服飾品3点以上ご購入でオフプライスから更に20% オフ
(LINEお友だち以外の方は3点以上ご購入で10%オフ)

Classico クラシコ [メディカルアパレル]

NEW/埼玉エリア初

2 F 9/2(金) OPEN



Classico

テーラーリング技術を駆使したメディカルウェア・白衣、スクラブを展開している「クラシコ」の埼玉エリア初めての期間限定ショップ。耐久性や機能性、ファッション性を併せ持ち、過酷な現場で働く多くの医療従事者から支持を得ている。

BEAUTY&YOUTH UNITED ARROWS

ビューティアンドユース ユナイテッドアローズ [メンズ・レディース]

1 F 11/2(土) RENEWAL OPEN



年齢にとらわれず自由な発想や知的好奇心から得る「若々しさ」。時代/次代の本質的な「美しさ」と「若々しさ」を纏うこと、そしてその生活を豊かにすることを目的とした、エモーショナルな感覚で品揃えされたセレクトショップです。

Zoff ゾフ [メガネ・サングラス]

4 F 10/7(金) RENEWAL OPEN



Zoff (ゾフ) はフレーム+セットレンズの完成品価格で、本体価格5,500円(税込)から。お選びいただいたレンズに、追加料金なしでブルーライトカットコートをおつけいただけます。

★OPENING CAMPAIGN

10/7(金)~16(日)の期間、
・店内一部商品25%~50%OFF
・まとめ買いで2本目以降のフレーム・サングラス10%OFF