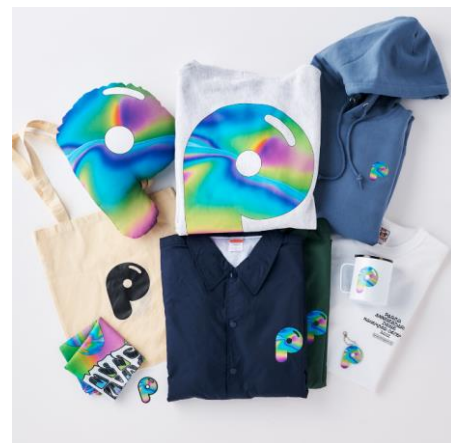


## POPEYEとGINZAがPARCOにやってくる！ 『POPEYE×GINZA PARCO ANNIVERSARY DRIVE』

パルコの周年を記念して、「POPEYE」「GINZA」とコラボレーション  
キャンペーンを記念したオリジナルロゴアイテムを販売するPOP UP SHOPの  
ほか、「POPEYEの移動式編集部」POPEYE CARが各地を巡ります

株式会社パルコ（本部：東京都渋谷区）は、1号店となる池袋PARCOの開業月であり、渋谷PARCO・心齋橋PARCOの周年タイミングでもある11月に人気雑誌『POPEYE』『GINZA』の2誌とタイアップしたキャンペーン『POPEYE×GINZA PARCO ANNIVERSARY DRIVE』を開催。キャンペーンを記念したオリジナルグッズを販売するPOP UP SHOPを全国8店舗にて展開するほか、「POPEYEの移動式編集部」POPEYE CARの巡回（全国6店舗）、会期中お買上げの方へのプレゼント企画などを実施します。



(POPEYEグッズ)



(GINZAグッズ)

**タイトル** : POPEYE×GINZA PARCO ANNIVERSARY DRIVE

**会期** : 11月18日(金)~12月11日(日)

**対象店舗** : 全国PARCO18店舗

(札幌・仙台・浦和・渋谷・池袋・調布・新所沢・ひばりが丘・錦糸町・吉祥寺・津田沼  
松本・静岡・名古屋・心齋橋・広島・福岡PARCO・パルコヤ上野)

**HP** : <https://parco.jp/parcoanniversarydrive/> (11月9日10時公開)

## ORIGINAL GOODS

## ■キャンペーンを記念したオリジナルグッズを販売！

本キャンペーンを記念して、POPEYE・GINZAのキャンペーンオリジナルロゴを使用したスペシャルアイテムの販売が決定！

## POPEYE SPECIAL ITEMS

デザイナー前田晃伸氏によるサイケな“P”マークが入ったスペシャルな全9種のアイテムが登場。

## &lt;POPEYE (一例)&gt;

※画像はイメージです



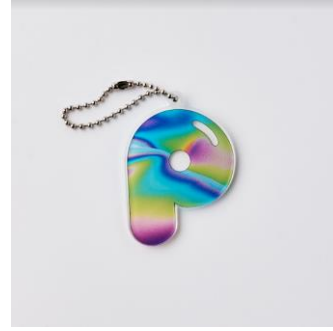
(フーディ)



(コーチジャケット)



(Tシャツ)



(アクリルキーホルダー)

## GINZA SPECIAL ITEMS

アートディレクター田部井美奈氏が手がけた、“ルートサイン”モチーフのGINZA特別ロゴを使用した全11アイテム。

## &lt;GINZA (一例)&gt;

※画像はイメージです



(ステンレスサーモタンブラー)



(キーホルダー)



(スライダー付ポーチ 大・小)



(BAGGU エコバッグ)

※GINZA・POPEYEの両面プリント

## ■POP UP SHOP

キャンペーンの開催を記念したPOP UP SHOPの開催が決定！全国8店舗にてオリジナルグッズを販売します。

会場・会期	11月18日(金)～11月20日(日)	吉祥寺PARCO	1F・公園通り側イベントスペース
	11月18日(金)～11月27日(日)	渋谷PARCO	2F・POP UP SPACE「BRIDGE」
		名古屋PARCO	西館1F・イベントスペース
	11月18日(金)～11月30日(水)	心齋橋PARCO	地下1F・POP UP SPACE
	11月23日(水)～11月27日(日)	広島PARCO	新館1F・エスカレーター横 特設会場
	12月2日(金)～12月11日(日)	仙台PARCO	本館4F・エスカレーター横 特設会場
		松本PARCO	1F・イベントスペース
		福岡PARCO	本館1F・POP UP SPACE「GATE」

## ■PARCO ONLINE STOREにて受注販売 (18日～)

オリジナルグッズはPOP UP SHOPのほか、PARCO ONLINE STOREにて受注販売  
(受注期間：11月18日～12月11日まで ※23年1月中旬より順次発送)

## POPEYE CAR

デザイナー 前田晃伸氏によるデザインの“POPEYEの移動式編集部”POPEYE CARが全国6店舗を巡ります。旅先では記事を作ったり、ポッドキャストを収録したり、ときには車中泊をしてみたり。移動しながら編集することで“なにか”が起こるかもしれないという実験でもある、本キャンペーンがお披露目となるPOPEYEのプロジェクトです。



## POPEYE CAR CONCEPT

ポパイが創刊してから内包しているアメリカ西海岸のカルチャーをアップデートし、“22世紀のマジックバス”をイメージしてデザインしました。情勢が安定しない今、ポパイもプレッピー的な価値観だけでなく、オルタナティブな価値観をとり入れてもいいのでは？と考えました。車体に入れた「BELIEVE THAT ANYTHING IS POSSIBLE」というのは、90年代のパルコのCMでGrateful Deadのジェリー・ガルシアが話していた言葉です。

(デザイナー 前田晃伸氏)

### ■ PROFILE

前田晃伸（まえだ・あきのぶ）／愛知県生まれ。

デザインチーム「ILLDOZER」に参加し解散後はアートディレクター、デザイナーとして広告、カタログ、パッケージ、エディトリアル、アパレルなど幅広い分野で活躍。2012～2019年POPEYEのアートディレクターを務める。[www.mdllc.jp](http://www.mdllc.jp)

会場・会期	： 渋谷PARCO	11月18日（金）	1F・公園通り広場
	吉祥寺PARCO	11月19日（土）	1F・平和通り側特設スペース
	広島PARCO	11月23日（水祝）	本館1F・正面入口横
	心斎橋PARCO	11月26日（土）	1F・心斎橋筋南口前
	名古屋PARCO	11月27日（日）	西館1F・大津通側屋外スペース
	松本PARCO	12月3日（土）・4日（日）	1F・伊勢町通り口横

## SPECIAL PRESENT

## PRESENT①

## 【POCKET PARCO会員様限定】オリジナルグッズやお買物券が当たる！お買上げ抽選プレゼント

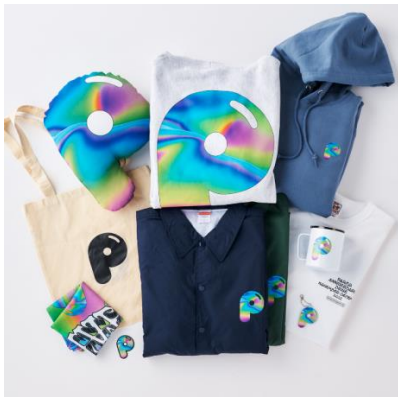
期間中、全国のPARCO館内にてPARCOカード（パルコ公式アプリ「POCKET PARCO」連携済）またはポケパル払いで税込3,000円以上（当日のみ合算可）お買上げで、応募抽選にご参加いただける「POCKET PARCO」クーポンを配信。クーポンよりご応募された方の中から抽選でキャンペーンオリジナルグッズセットやパルコお買物券が当たります。

■お買上対象期間：11月18日（金）～12月11日（日）まで

■応募クーポンの配信予定日：12月中旬

## ■賞品詳細

POPEYE賞	オリジナルグッズセット	5名様
GINZA賞	オリジナルグッズセット	5名様
PARCO賞	PARCOお買物券3,000円分	300名様



(POPEYE賞)



(GINZA賞)

※POPEYE賞・GINZA賞はグッズの中からセレクトしてお送りします。カラー・サイズ等はお選びいただけません。

## PRESENT②

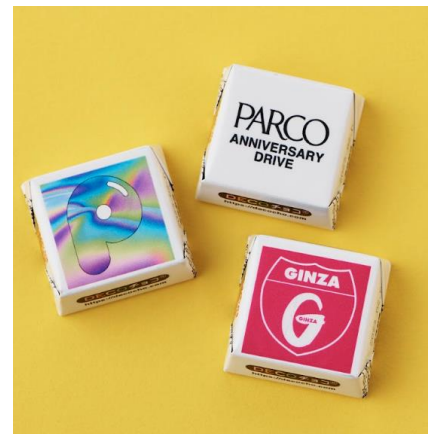
POPEYE×GINZA PARCO ANNIVERSARY DRIVE  
オリジナルチョコセットを対象店舗でプレゼント！

POPEYE・GINZAの本キャンペーンオリジナルロゴがプリントされたオリジナルチョコセットを対象店舗にてプレゼントいたします。

※参加条件は各店舗によって異なります。

※一部対象外となる店舗もございます。

※詳しくはキャンペーンサイトまたは店舗HPをご確認ください。



(オリジナルチョコセット・3個入り)

<本キャンペーンに関するお問い合わせ先>

パルコキャンペーン事務局

[campaign@parco.jp](mailto:campaign@parco.jp)