

注目の東海初上陸ブランド新規出店決定！ 人気ショップも大幅リニューアルオープン！

名古屋PARCOは2023年3月から5月にかけて段階的に、アパレルだけでなく飲食やカルチャーなど、多岐にわたるジャンルの改装を実施いたします。

第一弾である3月は、ヨウジヤマモト社から「Ground Y」や、「HARE」のレディースショップが東海初オープン。4月以降オープンするショップの続報は今後発信いたしますので、ぜひご期待ください。

★名古屋PARCO改装特設ページはこちら：<https://nagoya.parco.jp/page/newshop/>

ヨウジヤマモト社から大注目のブランドが東海地方初上陸！

3/3(金) NEW OPEN

西館1F

東海初

Ground Y

グラウンド ワイ
＜メンズ/レディース＞

ヨウジヤマモト社のフィルターを通し、ジェンダーレス、エイジレスなスタイルでファッションの新たな可能性を提案しているGround Y。また厳選した同社内の他ブランドアイテムも展開いたします。

【オープン記念企画】
33,000円(税込)以上お買い上げの方にオリジナルマグカップをプレゼント。
※数量限定
※おひとり様1点限り



人気の声を受けてレディースショップを新たにOPEN！

3/17(金) NEW OPEN

西館3F

東海初

HARE

ハレ レディース
＜レディース＞

東海地方として初HARE LADIES 単体SHOPが誕生。商品もフルラインナップ展開となり、よりHAREの世界観・ファッションを楽しんで頂けるSHOPとなっております。

【オープン記念企画】
・17,000円(税込)以上お買い上げの方に4種から選べるトートBAG/2種から選べるポーチプレゼント(数量限定)
・名古屋PARCO店限定商品販売
・3/18(土)ブランドSNS人気スタッフ来店イベント開催
※詳細はHARE公式Webサイトにてご確認ください。



【取材・掲載に関するお問い合わせ】

株式会社パルコ 名古屋店 営業課

西 (nishi-kana@parco.jp) / 金子 (kane-haru@parco.jp)

Z世代から絶大な支持を集めるブランド東海地方初上陸！
ブランドディレクター来店イベント開催

ブランドインフルエンサー来店イベント開催

3/31(金) NEW OPEN

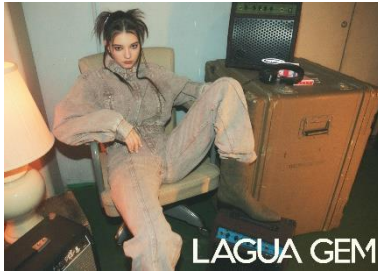
西館4F

東海初

LAGUA GEM

ラグア ジェム
〈レディス〉

カジュアルなアイテムにストリート&ヴィンテージテイストをミックス。メンズライクになりすぎない女性らしさとバランス感にこだわった新しいカジュアルスタイルを提案。



【オープン記念企画】
LAGUA GEMディレクター
室原彩夏 (@muro_aya) 来店
イベント開催決定！
来店日：3/31(金)・4/1(土)

イベント詳細は決まり次第名古屋パルコHPにて発信いたします。
イベントは予告なく変更の可能性があります。

3/4(土) RENEWAL OPEN

西館4F

GYDA

ジェイダ
〈レディス〉



西海岸LAの空気感をイメージ。オンナらしい体のラインを露出し、シンプルなアイテムをシルエットや色や小物でエッジにスタイリング。カジュアルで色気のあるオンナの子のスタイルを提案します。

【オープン記念企画】
ブランドインフルエンサー3名の来店イベント開催決定！
来店日：3/4(土)
イベント詳細は決まり次第名古屋パルコHPにて発信いたします。
イベントは予告なく変更の可能性があります。

人気ショップがパワーアップしてこの3月リニューアルオープン！

3/17(金) RENEWAL OPEN

西館2F



ドクターマーチン
〈シューズ〉

ドクターマーチン(DR.MARTENS)、音楽やカルチャーと繋がり深いイギリスのフットウェアブランド。ブーツ、シューズ、サンダル、バッグやアクセサリーに至るまで展開。誕生から60年以上、多種多様な人々に愛されるブランド。

3/24(金) RENEWAL OPEN

西館3F

THE KISS +

ザ・キッス プラス
〈アクセサリー〉



恋するおふたりの愛と幸せを願ってデザインされたアイテムを豊富に取り揃えるペアジュエリーブランド。さらに、韓国で人気のセルフフォトスタジオ"Photoism"もお楽しみいただけます。

3/18(土) RENEWAL OPEN

西館6F

A'GEM/9

エージェムナイン
〈メンズ/レディス〉



「9+(1 is you)」をコンセプトに、カルチャー・ムーブメントを取り入れたスタイルを提案。国内外問わず独自のラインナップを展開。

3/25(土) RENEWAL OPEN

西館5F

VISION CARE

KIKUCHI

キクチ
〈メガネ・サングラス〉



"メガネソムリエ"がお見立てする、新たな店舗空間。生まれ変わるKIKUCHI名古屋パルコ店へ、是非お越しください。

3/31(金) RENEWAL OPEN

西館5F

KINGZ

キングズ
〈メンズ〉



日本で働く男性の誇りとエネルギーを象徴する必携ビジネスアイテム。デザインと機能性を追求し"Made in TOKYO"で実現。働く男性が使いやすく今までにないワザや素材感をオリジナルで提案。

3/31(金) RENEWAL OPEN

西館5F

MEN'S BIGI

メンズ ビギ
〈メンズ〉



クローキングの原点である英国を意識しながら、常に「新しさ」と「完成度」にこだわった男服を展開。

【取材・掲載に関するお問い合わせ】

株式会社パルコ 名古屋店 営業課

西 (nishi-kana@parco.jp) / 金子 (kane-haru@parco.jp)

LIMITED SHOP

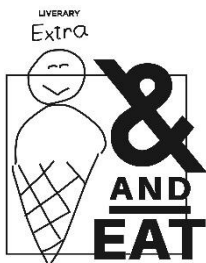
名古屋のローカルカルチャー×食の期間限定注目店舗！

2/17(金)～5月7日(日) LIMITED OPEN

西館7F

LIVERARY Extra &EAT

<雑貨/レストラン>



変てこなコンビニ「LIVERARY Extra」と、Maison YWEやTT" a Little Knowledge Store などの人気店を展開してきたMAISONETTEによる飲食店「&EAT」の合体店舗。愛知出身の漫画家・大橋裕之や国内外で活躍する平山昌尚ほか様々な作家たちとのコラボアイテムをはじめ、多種多様なグッズをセレクト。“白黒”をテーマにしたラーメンやきしめん、アイス、チーズケーキも充実。PARCO7階から「カルチャー」と「食」を発信します。

NEW&RENEWAL OPEN

フロア名	ショップ名	ショップ名 (カナ)	業態	オープン日	NEW	RENEW	東海初
西館1F	Ground Y	グラウンドワイ	メンズ・レディス	3月3日	●		●
西館2F	THE LITTLE BROOKLYN AT DAIKANYAMA	ザリトルブルックリンアットダイカンヤマ	アクセサリー	2月8日		●	
	Dr.Martens	ドクターマーチン	シューズ	3月17日		●	
西館3F	Án MILLE	アンミール	レディス	3月1日		●	
	HARE LADIES	ハレレディース	レディス	3月17日	●		●
	THE KISS +	ザ・キス プラス	アクセサリー	3月24日		●	
西館4F	G Y D A	ジェイダ	レディス	3月4日		●	
	LAGUA GEM	ラグアジェム	レディス	3月31日	●		●
西館5F	MONSIEUR NICOLE canal deux	ムッシュニコルキャナルドゥ	メンズ	3月1日		●	
	cfl.market	シーエフエルマーケット	メンズ・レディス	3月4日		●	
	UNITED AGELESS	ユナイテッドエイジレス	メンズ	3月17日		●	
	KIKUCHI	キクチ	メガネ・サングラス	3月25日		●	
	MEN'S BIGI	メンズ ビギ	メンズ・雑貨	3月31日		●	
	KINGZ	キングズ	メンズ	3月31日		●	
西館6F	A'GEM/9	エージェムナイン	メンズ・レディス	3月18日		●	
西館7F	LIVERARY Extra & EAT	ライブラリーエクストラアンドイート	フード・カルチャー	2月17日	●		
東館3F	PremiumShop	プレミアムショップ	雑貨・キャラクターグッズ	3月11日	●		
	ランポップアップショップ	ランポップアップショップ	雑貨・キャラクターグッズ	3月18日	●		

※OPEN日は状況により変更となる場合がございます。

★名古屋PARCO改装特設ページはこちら：<https://nagoya.parco.jp/page/newshop/>

【名古屋PARCO】

住所：愛知県名古屋市中区栄3-29-1

営業時間：(物販) 2月28日(火)までは11:00～20:00・3月1日(水)より10:00～21:00
(西館7Fレストラン) 11:00～最大22:30

※上記営業時間と異なる店舗がございます

※営業時間は予告なく変更となる可能性がございます

アクセス：地下鉄名城線矢場町駅直結

公式HP：<https://nagoya.parco.jp/>

【取材・掲載に関するお問い合わせ】

株式会社パルコ 名古屋店 営業課

西 (nishi-kana@parco.jp) / 金子 (kane-haru@parco.jp)

電話：052-264-8101 FAX：052-249-1281