

～みんなが集う、あらたな場所へ～
パルコの商業施設「カトレヤプラザ伊勢佐木」
開業以来初の大型リニューアル
4月28日（金）グランドオープン！



Cattleya plaza

**カトレヤプラザ伊勢佐木
トピックス**

- ① 開業 12 年目にして初の全館リニューアル、4/28(金)グランドオープン
- ② New 店舗の紹介
- ③ 先にオープンしたテナントの様子
- ④ 地域のみなさまとの取り組みについて
- ⑤ 伊勢佐木町・カトレヤプラザ伊勢佐木とは？

**開業 12 年目にして初の大型リニューアル
～ 2023 年 4 月 28 日(金)にグランドオープン ～**

- ・2023年4月28日(金)に残る最後のテナント「ユニクロ」のオープンに伴い、3月1日以降順次オープンしてきた改装リニューアルがいよいよグランドオープンを迎えます。
- ・先にオープンしたテナントでは、商店街側にオープンした「ボンパドゥル」や「サーティワンアイスクリーム」が賑わいをみせており、引き続き商店街の活気づくりに貢献してまいります。また、3階にオープンした「LATTEST GREEN」では、平日午前中から小さなお子様連れのパパ・ママのご来店が目立ち、今までになく小さなお客様のご来店が増えました。
- ・この度のリニューアルに際して、テナントを通じ近隣のみなさまとの連携・共生に向けた取り組みを進めてまいります。「ユニクロ」では地元企業様と協業したオープン販促を予定しており、地元商店街とも連携した取り組みも行います。また、3月24日にオープンしました「LATTEST GREEN」でも、【砂場】や【イベント】、【展示の場としての活用】などを通じ地域の新たなコミュニティの場の創造を目指します。

4/28 NEW OPEN !

2階／ユニクロ【カジュアルファッション】



ユニクロは LifeWear をコンセプトに、日々の暮らしを上質にする日常着として、メンズ、ウイメンズ、キッズ、ベビーと全体的なお客様に向けた商品を取り揃えています。

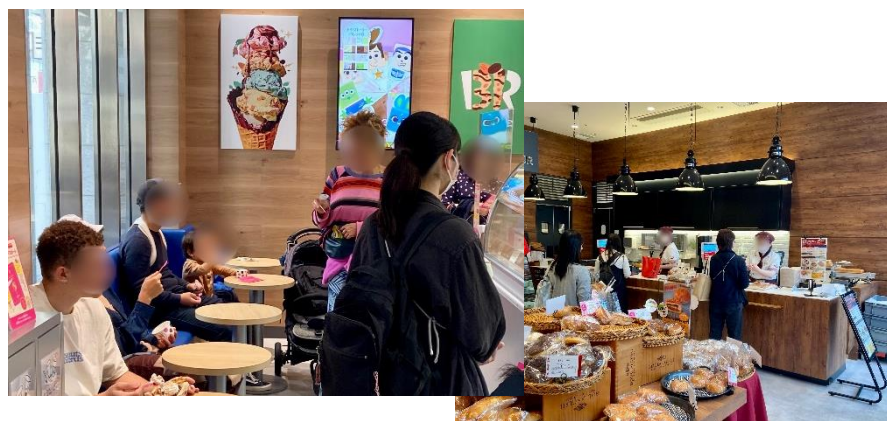
ユニクロオンラインストアで購入した商品を当店で受け取れるサービスをご用意し、いつでもどこでも便利にお買い物をお楽しみいただけます。

- ・1フロアでメンズ・ウイメンズ・キッズのお買い物ができ、買い回りがしやすくなりました。
- ・近隣のみなさまとの繋がりを大事にし、地元商店街様や企業様との協業にも取り組んで参ります。

先にオープンしたお店の様子



← ↑ 3階にオープンしたラテストは、平日も午前中から小さなお客様連れで賑わっています
お店から広場に直接出ることができますので、広場で走り回ったり、ストライダーを試乗されることも



←サーティワンアイスクリームにも小さなお客様が増えました。土日には行列ができることも
↓ポンパドウルはお昼時・夕方をはじめ、お客様が絶えません

地域のみなさまとのとりくみ

ユニクロ オープニング販促 (4/28-30)

画像は全てイメージです

オリジナル T シャツ・トートバッグ ※T シャツ各 100 枚、トート各 50 個



【有隣堂様】



ノベルティあります



【川本屋茶舗様】



ノベルティあります

抽選会 ※協業先様にちなんだ景品を提供、各賞 39 個

ペコちゃん



【有隣堂賞】



【横濱文明堂賞】



【不二家賞】



【川本屋茶舗賞】



ユニクロ 常設展示 (4/28-)

画像は一例です

伊勢佐木町誕生 150 年プレ企画「思い出の中のイセザキ」(試着室にパネル展示)

エアリズム企画



2005 年 横浜松坂屋
(イセザキ・モール 1・2 St. 様ご提供)



2023 年 カトレヤプラザ伊勢佐木
(近いアングルで撮影してみましたが、こちらの展示はございません)

エアリズムの店頭 POP を近隣企業様とコラボ着用シーンや着用感に加え協業企業様の情報を店頭でご紹介

LATTEST GREEN



→アーティスト・コレクター・ギャラリーをはじめ、より広いアートファン層に開かれた展示・公開の場を設ける予定です

←行政と連携し、区内保育園・幼稚園等の施設に、砂場を平日午前の一部時間無料開放予定です



↑ストライダーはお店横の広場で試乗可能です。広場は、これからもっとグリーンが増えるかも。イベントの開催も検討してまいります。

イセザキあれこれ

横浜のイセザキは 伊勢崎 ではなく **伊勢佐木** です

誕生は**明治 7 年**(1874)、来年で **150 周年**

江戸時代初期は内海でした

埋め立ては江戸初期に始まり、寛文 7 年(1667)に「吉田新田」が完成

町名の由来は 3 人の名前の合成

明治時代には寄席と芝居小屋が多く立ち、娯楽の街に

明治～大正には市内最大の娯楽街に、
昭和初期には「イセプラ」「ザキプラ」が流行(土日祝の午後は日本初の歩行者天国に)

戦後近隣一帯が米軍に接収、野澤屋・松屋さんは PX(売店)、不二家さんは将兵用クラブ、近くには飛行場も

昭和 36 年(1961)歩行者天国復活

昭和 40 年代「伊勢佐木町ブルース」が大ヒット

昭和 53 年(1978)「**イセザキ・モール**」誕生

平成 8 年(1996)頃～平成 10 年(1998)8 月 30 日までゆずさんが路上ライブ

地元では**ザキ**

有隣堂さんの YouTube、ブッコローグズが結構多い

サンマーメンといえば玉泉亭さん

現存最古の不二家さん

スイーツはボストンクリームパイ、抹茶ガトーショコラ、パステルなどが有名です

クレイジーケンバンドさん、ゆずさん

近隣にライブハウスが多い

伊勢佐木町ブルースの歌碑

カトレヤプラザ伊勢佐木はこんな施設です

Cattleya plaza

カトレア ではなく カトレヤ です

今でも「松坂屋」って言われることも



施設内で
衣食住、
大抵の
ものは
揃います



これからの季節、伊勢佐木の散策の
お供に



ゆずっここからは、ゆずの聖地の一つと
言ってもらってます



お子様と砂場で遊ぶのもよし、広
場で走り回るもよし

是非、イセザキに(カトレヤプラザ伊勢佐木にも)お越しください

<本件に関するお問合せ> カトレヤプラザ伊勢佐木 リニューアルオープンについて

株式会社パルコ 小型 SC 運営部 担当：堀 info_ssc@parco.jp