

## アジアのトレンド発信地・ソウルと東京が、世界へ配信 パルコが”カルチャー型百貨店”現代（ヒュンダイ）百貨店と 戦略的協業に関する基本合意を締結

2024年5月より渋谷PARCOにて現代百貨店とコラボしKファッションブランドPOPUP開催



写真左より：  
Hyundai Department Store Co., Ltd.  
代表取締役 ジョン・ジョン氏、  
株式会社パルコ  
代表取締役兼社長執行役員 川瀬賢二

株式会社パルコ（本部：東京都渋谷区）は、韓国大手百貨店「現代（ヒュンダイ）百貨店」(Hyundai Department Store Co., Ltd.) と戦略的協業に関する基本合意を締結いたしました。これにより、韓国ファッションブランドやエンタテインメントなどKコンテンツを日本で展開するだけでなく、これを足掛かりに将来的に日本のファッションやカルチャーをアジアのトレンド発信地・ソウルを通じてアジアへ、そして世界へ発信されることを狙います。

これにあわせ、2024年5月10日（金）～7月28日（日）の期間にて、韓国ファッションブランドのPOPUPイベントを渋谷PARCOにて開催いたします。

### ■アジア諸国の中で情報発信都市として重要な役割を果たす韓国・ソウル

韓国は、K-POPアーティストや韓国ドラマが世界中で評価を受けているように、ソウルを起点に海外へ発信する力の強い、アジアの情報発信都市です。パルコは、東京カルチャーを発信する渋谷PARCOを起点に、国内外へパルコのブランド価値を高めることを目指しており、アジアの情報発信都市であるソウルは戦略的に重要な都市であると考えています。世界の観光客を魅了する情報発信都市・渋谷とソウル。この都市に位置する渋谷PARCOと現代百貨店が協業し世界への情報発信力をさらに高めます。

### ■国境を越えた価値を共有できるデジタルネイティブ世代にアプローチする

#### “韓国の渋谷PARCO”こと現代百貨店

渋谷PARCOはデジタルネイティブ世代であるミレニアル世代とZ世代（＝MZ世代）がメイン客層です。彼らは、生まれながらにしてインターネットに触れ、国境を越えた価値を共有できる世代。現代百貨店は、韓国でこのMZ世代へのアプローチに注力する百貨店であり、特に2021年2月にオープンしソウルの新たな観光スポットとなった百貨店「THE HYUNDAI SEOUL」（ザ・ヒュンダイ ソウル）は、一部では“韓国の渋谷PARCO”と呼ばれるほど渋谷PARCOと同じく、ラグジュアリーブランドと、次世代の若きトレンドブランドの共存、カフェやエンタメなどが融合しており、パルコと現代百貨店は共鳴する部分があります。今回の基本合意締結により、日本への韓国コンテンツやカルチャー展開はもちろん、将来的には渋谷PARCOおよびパルコのエンタテインメント事業を軸に、韓国マーケットに向け、渋谷PARCOを基点に開発するトーキョーカルチャーや日本発のコンテンツを韓国で展開することも検討段階として取り組んでいきたいと考えています。

#### 【本件に関するお問合せ】

パルコ広報事務局（株式会社イニシャル内） 担当：友松・岸本  
E-mail：parco@vectorinc.co.jp TEL：03-6821-5730  
株式会社パルコ 渋谷店営業課 大森 E-mail：omo-yuka@parco.jp

## ■渋谷PARCOをはじめ、全国の主要都市のPARCOで現代百貨店とのPOPUPを開催

今回の基本合意締結を受け、渋谷PARCOをはじめ、全国の主要都市のPARCO各店にて現代百貨店が発掘しKファッションアイコンに成長したKブランドが日本に上陸するPOPUP企画を2024年5月より開催。

5月には、渋谷PARCOにてパク・ソジュンがアンバサダーを務めたことで話題沸騰中の韓国ブランド「NOICE」を皮切りに、韓国のトレンドに敏感な若者から支持を集める「EMIS」、昨年10月に渋谷PARCOでPOPUPを行い話題となった「Matin Kim」、2人の女性デザイナーが手掛ける韓国発レディストリートブランド「MSCHF」など、11ものブランドが単独POPUPとして登場する。3Fは「THE HYUNDAI x PARCO Limited Store with NUGU」がスタート、9ブランドが週替わりで展開します。

また、ファッションだけではなく、Kエンタメコンテンツも同時に披露。「NOICE」では、日本でも人気の高い韓国の国民的俳優パク・ソジュンが特別来日するイベントも予定しています。

## THE HYUNDAI x PARCO Limited Store with NUGU

渋谷PARCO 3F POPUP SPACEを会場に2ヶ月間、9ブランドが連続してPOPUP出店。同じ空間が毎週新たなKファッションへと変化する貴重な機会。日本のMZ世代をターゲットにするオンラインプラットフォーム「NUGU（ヌグ）」を運営する株式会社Medicarelabsが現代百貨店と協業し、本企画の運営を担当します。



### NOICE

NOICEは過去のカルチャー、アート、ミュージズの歴史を再解釈し、性別の区別のない自由と固定観念から脱したテイラーリングを中心にデニムとラダーシグネチャーアイテムでコレクションを展開。今回の24SS「New Normal」コレクションは韓国の人気俳優パク・ソジュンがブランドモデルとして参加。

期間：2024年5月10日（金）～16日（木）

俳優パク・ソジュン来日イベントの詳細は近日公開。

詳細はNUGU公式Instagram ([https://www.instagram.com/nugu\\_official/](https://www.instagram.com/nugu_official/))にて発表



### MARITHÉ FRANÇOIS GIRBAUD

アメリカ式のジーンズではない、新しいジーンズを展開し、世界中に名を馳せ現代の衣服会社に多くの影響力を及ぼしたブランド。富裕層のための服ではなく、社会の革命の表現、抑圧された人々の自我を服で表現することが主なコンセプト。

期間：2024年5月17日（金）～23日（木）



### Matin Kim

Matin Kimはトレンドイ且つ心地よい製品を中心に、日常で調和できるファッション文化を志向するブランド。

期間：2024年5月24日（金）～30日（木）



### ORR

ORRは「Original Realize.」の略で、製品本来の価値を実現。クラシックなムードとシルエットを再解釈して基本に忠実な製品を作るブランド。女性のプロポーションに関する深い研究をもとに、繊細で流麗なディテール、現実感覚のあるデザインを完成度高く実現。

期間：2024年5月31日（金）～6月6日（木）



## MSCHF

サブカルチャーベースのカジュアルストリートウェアブランド。さまざまなブランドやアーティストとコラボレーションし、ファッション産業や文化芸術に積極的に貢献。ビンテージ生地を利用したバッグやアクセサリ、アパレルコレクションを中心に活発に展開。

期間：2024年6月7日（金）～13日（木）



## FOTTSFOTTS

気軽にアクセスできる実用的なスタイルに大胆な反転を与える大胆なカラーと、興味深く機知に富んだ素材のコレクションを通じて、日常の中で独歩的な雰囲気をお届けするブランド。

期間：2024年6月14日（金）～20日（木）



## The Barnnet

クラシック服をベースにラブリーで感性的なムードを披露するブランド。現在、ソウルで最も早くミレニアル世代の女性のファンを増やしている。

期間：2024年6月21日（金）～27日（木）



## Sienne

「Sienne」とは、フランス語で「彼女の」という意味。洗練された素材やディテール、ナチュラルなシルエット、そして時代を超越したクラシックなシグネチャールックを完成させている。

期間：2024年6月28日（金）～7月4日（木）



## SMITH&LEATHER

スミスアンドレザー(SMITH & LEATHER)は天然皮革素材のゴルフアクセサリ、スマートキーケース、スマホケースなど様々なスモールレザー商品でイニシャル刻印が可能なカスタマイズコレクションと様々なコラボ製品のポップアップストアを展開し、大きな反響を呼んだ。

期間：2024年7月5日（金）～7月15日（月）

## 話題の「EMIS」、いよいよ7月に渋谷PARCO POP UP



## EMIS

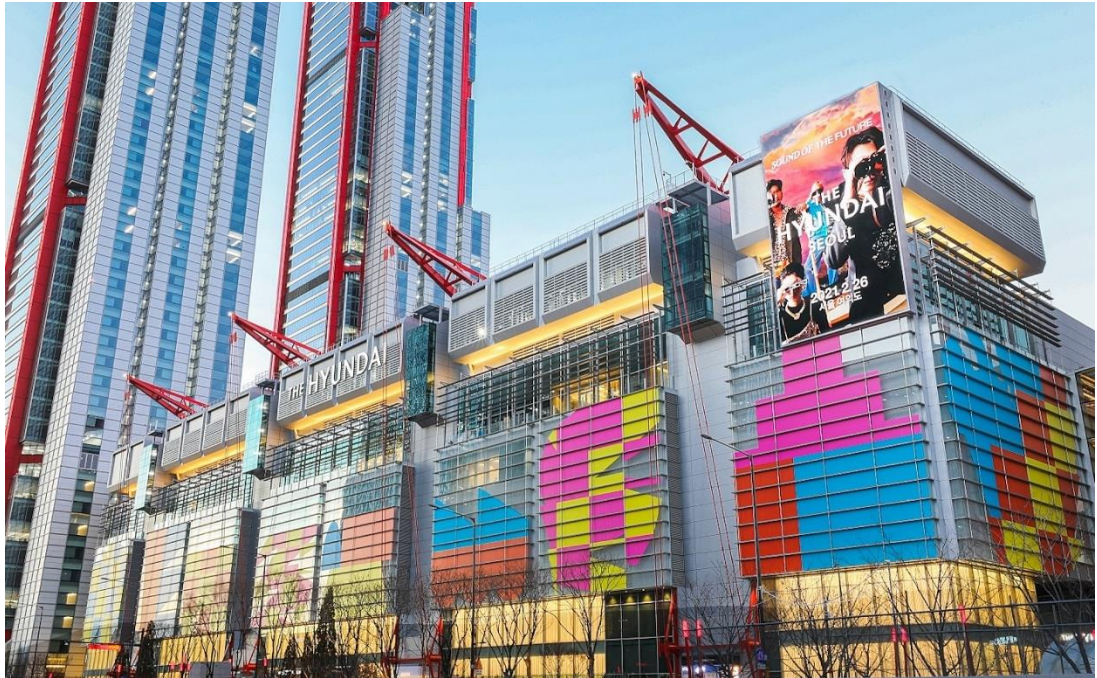
EMISは「every moment is special」をもとに平凡な日常の中の特別さを追求。帽子とカバンをはじめ、現在様々なアパレルラインとペットラインまで拡張している。最近では明洞のフラッグシップストアを含め、オフライン店舗は7店舗を確保。

期間：2024年7月12日（金）～7月28日（日）

会場：渋谷PARCO 1F POPUP SPACE「The window」



## ■現代百貨店の紹介



Hyundai Department Store Co.,ltd.（現代百貨店）は現在、全国に16の百貨店を運営している韓国の主要百貨店チェーンです。親会社は現代百貨店グループ。

高品格サービスの提供と差別化されたコンテンツ、トレンドをリードするMDを積極的に提案し、顧客の期待水準を超える顧客満足の実現はもちろん、国内流通産業の発展にも寄与しています。特に、2021年2月にオープンしたTHE HYUNDAI SEOULは、従来の伝統百貨店の成功方式の代わりに「リテールセラピー」という概念を極大化。販売面積を減らし、自然にやさしい空間を破格的に構成したことで、「未来型百貨店プラットフォーム」を提示したという評価を受けています。

現代百貨店は、滞在したくなる空間と新しい経験欲求を満たすことができる、コンテンツの研究・開発を通じて絶えず進化していくプラットフォームとして成長していきます。

### 【本件に関するお問合せ】

パルコ広報事務局（株式会社イニシャル内） 担当：友松・岸本  
 E-mail：[parco@vectorinc.co.jp](mailto:parco@vectorinc.co.jp) TEL：03-6821-5730  
 株式会社パルコ 渋谷店営業課 大森 E-mail：[omo-yuka@parco.jp](mailto:omo-yuka@parco.jp)