

追加出展者・イベント・POPUP決定！**“ゲームカルチャーを遊べる” 特別な空間「PARCO GAME CENTER」
2月6日（金）渋谷PARCOに期間限定オープン！**

パルコのゲームレーベル・PARCO GAMESがプロデュース。
都市型ゲームフェス「SHIBUYA GAMES WEEK 2026」に合わせてスタート



SHIBUYA
GAMES WEEK 2026
2.6 FRI - 15 MON

株式会社パルコ（本部：東京都渋谷区、以下パルコ）のゲームレーベル・PARCO GAMESは、“ゲームカルチャーを遊べる”あたらしいゲームセンターとして「PARCO GAME CENTER」（略称：PGC）をプロデュースし、期間限定で渋谷PARCOにオープンいたします。

本企画は、2月6日（金）より渋谷を舞台に展開する都市型ゲームフェス「SHIBUYA GAMES WEEK 2026」（略称：SGW2026）に合わせてスタートいたします。

レトロゲーム機やソフト、ゲームアート、アーティストコラボグッズ、ゲーム×謎解きアパレル、アーティスティックなカードゲームなど、他に類を見ない“ゲームカルチャーを遊べる”特別な空間を提供します。

ゲームをプレイするだけでは味わえない、様々なカルチャー要素が詰まった唯一無二の遊び場を、国内外から日々多くのゲームを愛するお客様が訪れる渋谷PARCOで開催いたします。

本リリースでは既報に加え、最新の追加情報をお知らせいたします。

**■追加コンテンツ
LINEUP（出展者）**

合計29のアーティストやショップが参加決定！

EVENT/POPUP

新たに4つのイベントやPOPUP情報を解禁！
週替わりで様々なコンテンツをお楽しみいただけます。

SPECIAL GOODS

PARCO GAME CENTER開催を記念し、様々な数量限定商品が発売！

PARCO LOVE GAMES

パルコ／PARCO GAMESならではの感性と、ゲームカルチャーへの情熱で選ぶ、心を解き放つ至高のゲームタイトルを紹介。計22タイトルをPARCO GAME CENTER会場内で試遊いただけます。

**『PARCO GAME CENTER（パルコゲームセンター）』**

■開催期間：2月6日（金）～3月2日（月）11:00～21:00 ※最終日は18:00閉場

■開催エリア：PARCO MUSEUM TOKYO（渋谷PARCO 4F）

■入場料：無料

■特設サイト：<https://games.parco.jp/page/pgc>

■主催・企画：株式会社パルコ/PARCO GAMES

■制作：大石 斉寛（総合プロデューサー）、KID ROSE（アートディレクション）、久山 ドナルド宗成（空間プロデューサー）、森山 隆平（3D空間図面製作）

■協賛：TikTok LIVE（広告出稿）、GMOペパボ株式会社（広告出稿）、WALLHACK（広告出稿）、エムエスアイコンピュータージャパン株式会社（機材協力）、株式会社アクアサポーターズ（Web制作）、AndGAMER株式会社（コントローラー協力）、達成電器株式会社（広告出稿）

■協力：AKIRA ISHIGAMI（コンパネペンキ塗リスペース提供）、株式会社空想科学具現化工業（スケルトンTV製作）、GOOD DAY MATE（会場スピーカー協力）、心技体酒場（装飾品提供）、studio truss inc.（ハードオフ什器製作）、STORE IN FACTORY（装飾美術品貸し出し）、ドライブイン電電（装飾美術品貸し出し）、株式会社ハードオフコーポレーション（会場設備提供）、B NATE RUG（ハードオフラグ看板製作）、FUMIYA IWAKI（会場設営）、March REUSE DEPOT（装飾美術品貸し出し）

「PARCO GAME CENTER」空間イメージ・コンセプト

海外ファッションブランドとのコラボレーション実績もあるデザイナー・KID ROSEが全体デザインを担当。空間演出ディレクター・久山ドナルド宗成とのタッグにより、ゲームをプレイするだけでは味わえない、様々なカルチャー要素が詰まった唯一無二の遊び場を創り上げます。



【CONCEPT】

— Press Start —

パルコのゲームレーベル・PARCO GAMESは、ゲームを「プレイするもの」だけでなく、そのまわりのカルチャー、そして都市や人の営みまでも“ひとつのゲーム”として捉えます。

ファッション、音楽、アート、映像、展示、ライブ、マーケットなど、さまざまな表現や体験が交差し、反応し合う。その“遊び=ゲーム”の集積が、PARCO GAME CENTERです。

ゲームの多くがオンラインで完結できる今、PARCO GAMESは、リアルな場にも可能性を感じています。

ここでは、言葉にならないコミュニケーションや、思いがけない偶然の出会いが生まれる。そんな瞬間から、あたらしい“遊び”がはじまる。

【一部追加】LINEUP

レトロゲーム機やソフト、ゲームアート、アーティストコラボグッズ、ゲーム×謎解きアパレル、アーティスティックなカードゲームなど、他に類を見ない“ゲームカルチャーを遊べる”特別な空間。



【追加】TAITO “イーグレットツーマニ”（レトロゲーム）

※順不同

「イーグレットツーマニ」は、1996年に登場したアーケード筐体を卓上サイズで再現したアーケード筐体型ゲーム機です。1978年発売の『スペースインベーダー』など40種類のゲームを本体だけで楽しめます。会場では試遊や販売も行います。



【追加】たかくらかずき（ゲームアート）

現代美術家・たかくらかずきのゲーム作品『悟遊戯OHENRO88 short ver』を体験しよう！ゲームの試遊のほか、絵本やフィギュアの販売も行います。

【追加】TENHALF（アパレル）

TENHALF

TENHALFは、10点満点を目指すブランドじゃない。10点を越えて、はみ出すためのブランド。綺麗にまとまった完成形より、ちょっとズレてるとか、やりすぎとか、その「0.5」にこそ自分らしさが出ると思ってる。完璧な10に、自分の感覚をひとつまみ足す。それがTENHALF。



【追加】達成電器株式会社（ゲーム試遊・販売）

「G'AIM'E × タイムクライシス」高解像度カメラとAIを用いた独自技術により、最新ディスプレイでも快適なガンシューティング体験を実現します。本製品にはタイムクライシス（カスタムライセンス版）を同梱。緊張感あふれるアクションが現代に蘇ります。上位パックにはガンバレット、スティーリングガンナー1・2も収録。

※順不同

※紹介文も一部変更しております。

**PARCO GAMES**（ゲーム試遊・グッズ）

株式会社パルコのゲームレーベル・PARCO GAMESは、インディーゲームのパブリッシング・開発支援、オンラインと実店舗を融合させた独自のプロモーション・メディアミックス展開を推進し、ゲームカルチャーに関連する取り組みを総合的かつ多様に発展させていきます。

今回はパブリッシングタイトル3作品に加え、PARCO GAMESスタッフが選ぶイチオシのインディーゲームタイトル計22作品が試遊できるブースを設置するほか、PGCオリジナルグッズも販売します。

**TOMASON**（カードゲーム・アート）

EVENT/POPUP

TOMASON MONSTER'S CARD (TMC) は、オリジナルキャラクターと独自ルールを軸に展開するカードゲーム／アートプロジェクト。今回はTOMASON MONSTER'S CARD VOL.2の販売に加え、2月7・8日で公式大会を開催！観戦・参加を通じてTMCの世界観と熱量を体感できます。

**トキキル**（アパレル・謎解き）

EVENT/POPUP

解けないと着れない、謎解き専門のアパレルブランド。
PGC開催に伴い、コラボレーションアイテムを限定販売！

**GameRun!**（レトロゲーム）

来場者の記憶に残るイベントを基本コンセプトとして、博物館、美術館、イベントホール等で、レトロゲーム研究家の吉田伸一郎氏が所蔵する世界初の家庭用TVゲーム機から近年のゲーム機までの展示をその都度テーマを変えながら展開します。 ※一部試遊が可能です。販売はございません。

**HARD OFF**（レトロゲーム・リユース商品・HARD OFFグッズ）

EVENT/POPUP

【HARD OFF 幻の渋谷店】限定オープン！HARD OFF公式アプリ内の「ハドフめぐり」にてチェックイン登録も可能です。ゲームやカメラ、レトロを感じるリユース品のほか、HARD OFFと言えば！の「青箱」を会場でも販売！

**WALLHACK**（ゲーミングデバイス）

EVENT/POPUP

デンマーク発ゲーミングデバイスブランドWALLHACKが、日本人アーティストのAsahiNa/WOK22/witnessとコラボしたガラスマウスパッドを数量限定で発売します。本イベント限定のプレミアムアイテムに加え、2月14日にはトークセッションやアフターパーティーも開催。アート×ゲームの新体験へ。

**m7kenji**（ゲームアート）

ドットで絵や映像のゲームを制作しているクリエイター。GB風のレトロな低解像度や制約のある表現を用いながら、今回は都市のノイズや彷徨う感覚をテーマにしたサクッと触れる小粒なゲームを制作。会場では制作物の展示に加えて関連グッズも販売します。

**西島大介**（ゲームアート）

ゲーム制作も行うマンガ家・西島大介による自作ゲームをプレイアブルに筐体展示。NHK神エボ入賞作「スペースインベーディアン」、チバシティが舞台のSFアドベンチャー「さいばあぱんく：千葉市美術館」他。SGW公式キャラ「ゲーミングハチ公」も爆誕！？

**JOINT GALLERY**（アート）

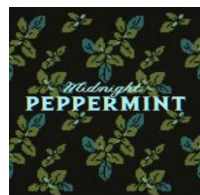
異なるアート表現が重なり合うことで、これまでとは異なる角度から「アート×ゲーム」の世界観を体感できる空間を創出します。感性と遊びが交差するその場は、単なるゲームセンターの枠を超え、ここにしか存在しない、唯一無二の体験型ゲーム空間として表現されます。今回はアーティスト3名（たけうちあつし／岡崎実央／SHO）のアートやグッズも販売します。

**SINDENKI**（電子部品アップサイクルアート）

電子部品をアップサイクルして、アート作品や小物を制作しているブランド。父親が幼少期に営んでいた電気屋『新電気』をブランド名にしました。美術館のミュージアムショップや、国内外のポップアップなどに出展。今回はハードオフのジャンク品を使用して制作した作品も販売します。

**HOME ECONOMICS EXPERIMENT**（グッズ・雑貨）

2020年より活動するアートユニット。今回はPGCとコラボし、ゲーム筐体周りの空間演出及びグッズを販売します。実際にゲームセンターで使用されていたスツールやスタンドライトのアップサイクル品をはじめ、Tシャツ、灰皿など、ゲームセンターの記憶や風景からインスパイアされたアイテムを展開。

**Midnight Peppermint**（ゲーム試遊・グッズ）

小さなゲームを制作する2人組、Midnight Peppermint です。現在制作中のゲーム作品『I Saw a Flying Saucer』の試遊と、ちょっとしたおみやげの販売を行います。

iam8bit japan & asia (レコード・グッズ)

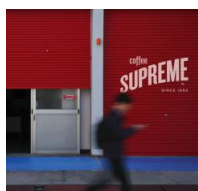
ゲームのアナログレコードや関連グッズを販売するiam8bit japan & asiaです。人気のゲームのサントラレコードを、実際に手に取っていただける貴重な機会。是非ご来場ください。

GEEK WATCH TOKYO (時計)

GEEK WATCH は、1970～2000年代に製造された日本製デジタル腕時計を中心に、遊び心と技術が詰まった、喜天烈な機能やデザインを持つ腕時計をセレクトし、販売しています。今回は、ゲーム機能を搭載した腕時計やキャラクターモチーフの GEEK WATCH を展開します。

Coffee Supreme (グッズ・コーヒー)

EVENT/POPUP



Coffee Supreme (コーヒースプリーム) は、1993年にニュージーランドの首都ウェリントンで誕生したコーヒーロースター。「コーヒーがもたらす人との繋がり」を大切に、様々なカルチャーをミックスしたカフェカルチャーを発信しています。渋谷の店舗はSHIBUYA GAMES WEEKスタンプラリースポットにもなっています。

シティコネクション (アパレル・グッズ・雑貨)

『忍者じゃじゃ丸くん』『燃えろ!!プロ野球』などで知られるジャレコのIPを受け継ぐゲームメーカー。「忍者じゃじゃ丸くん 40周年記念ぬいぐるみ」をはじめ、シティコネクション社20周年記念グッズやクラシックゲームのグッズなどを販売します。

STORE IN FACTORY (インテリア・雑貨)

名古屋市中区栄5丁目、丸田町交差点すぐの古いビルにあり、アメリカ、ドイツ、オランダ、ベルギー、日本など様々な国や地域から、古い材木や建具などの建築資材、工業用のテーブルの脚や照明器具、学校で使われていた椅子や店舗什器まで、様々な物を買付け販売しています。さらに今回はHARD OFFの青箱を使ったオリジナル家具を数量限定販売！

ドライブイン電電 (グッズ・雑貨)

2025年（昭和100年）オープン。高度成長期の電気店文化と現代カルチャーを融合させ、当時の電飾看板やラジカセ、レトロゲーム、オリジナル土産が並ぶ店内で、自家焙煎コーヒーや電電ブランなどのアルコール、スイーツを提供。日本最古の商店街・浅草地下街から昭和の活気と新たな表現文化をつなぐ場として、DJや芸人、国内外のアーティストなど世代や国を超えた人々で賑わう注目スポット。

Metropolitan Crossbottle (眼鏡拭き)

“大切なものを磨くクロス”をアートとして再定義するブランド。眼鏡拭きという日常的なプロダクトを起点に、販売にとどまらず、磨く行為を“遊び＝ゲーム”として体験するPOP UPを展開。今回はKID ROSEによるグラフィックデザインをまとった特別仕様のアイテムも登場。

EDITMODE (アパレル・グッズ)

ゲームアパレルブランド「THE KING OF GAMES (ザ キング オブ ゲームズ)」や「Dot Like」など、主にビデオゲームに特化したアパレル商品・雑貨を販売します。

**グラスホッパー・マニファクチュア** (アパレル・雑貨)

EVENT/POPUP

2月7日 (土) グラスホッパー・マニファクチュア完全新作『ROMEO IS A DEAD MAN』の発売直前記念イベントを渋谷PARCO 10F PBOXで開催！会場にて販売する限定グッズをPARCO GAME CENTERでも同日以降お買い求めいただけます。

**Chillweeb** (アパレル)

ヴィンテージ、もといアニメTシャツにフォーカスした古着屋兼セレクトショップ・ブランド。今回はアニメ・ゲームTシャツ、及びChillweebが過去リリースしたオリジナルプロダクトを販売します。

**謎の店** (アパレル・グッズ)

80～90年代カルチャーの空気を纏ったJR中野駅徒歩1分の秘密基地・謎の店。THUNDERBOXの旗艦店として2015年にオープン。洋服から雑貨ホビーまで多彩に展開し、展示や企画を通じカルチャーを発信する拠点です。

**バウンドマン** (アパレル・グッズ)

EVENT/POPUP

ファッションとアニメが共存する中目黒のカルチャーショップ「バウンドマン」。YouTuber「ハズム」として活動続けるオーナーが、自身のルーツでもある平成カルチャーを軸に、新しいデザインと視点で表現。今回は1997年にイマジニアから発売されたゲームソフト「メダロット」とのコラボレーションTシャツを〈受注生産〉でリリース。

**Humor cloth** (アパレル)

通常オンライン販売のみで運営しているHumor clothがリアル出店！ゲームやアニメの古着を扱います。(せーの、たまらんば〜い)

...and more!

【一部追加】 限定商品・コラボアイテム販売

PARCO GAME CENTERの開催を記念し、各ブランドより限定商品やコラボアイテムを販売！
数量限定・無くなり次第終了のアイテムをお見逃しなく。

■PARCO GAMES (PARCO GAME CENTER) × KID ROSE

PARCO GAME CENTERのキービジュアルを手掛けたKID ROSEデザインのスペシャルアイテムを発売。



Long Sleeve T-shirt 7,700円



T-shirt 6,600円



Cap 7,150円

Sticker Pack
1,650円

※前回発表時より価格修正

■PARCO GAMES (パブリッシングタイトル)

PARCO GAMESのパブリッシングタイトル「南極計画」「Constance」「The Berlin Apartment」からNEW ITEMが登場。

「南極計画」



「Constance」



「The Berlin Apartment」



Long Sleeve T-shirt 各7,150円

Tote Bag 各2,750円

※税込価格 ※画像はイメージです。※内容は予告なく変更となる場合がございます。

■PARCO GAMES「南極計画」

PARCO GAME CENTER Special Edition **4,780円**

※前回発表時より価格修正

PARCO GAMES パブリッシングタイトル「南極計画」のグッズセットを数量限定発売。

Official Visual Book『あったかい?』は『南極計画』開発チームによる繊細なイラスト15点と共に、アーティスト布施琳太郎氏による『南極計画』の世界観を表現した14編の詩を掲載。

セット内容：

- ・Steamアクティベーションキー付きカード
- ・アクリルジオラマプレート
- ・Official Visual Book『あったかい?』

■PARCO GAME CENTER×Metropolitan Crossbottle

Metropolitan
Crossbottle. PARCO
GAMES眼鏡拭き **4,290円**

Metropolitan Crossbottle × PARCO GAMES

“大切なものを磨くクロス”をアートとして再定義するブランド。

眼鏡拭きという日常的なプロダクトを起点に、販売にとどまらず、磨く行為を“遊び＝ゲーム”として体験するPOP UPを展開。

今回はKID ROSEによるグラフィックデザインをまとった特別仕様のアイテムが登場。

■PARCO GAME CENTER×WALLHACK×アーティスト（AsahiNa/WOK22/witness）



ガラスマウスパッド

デンマーク発ゲーミングデバイスブランドWALLHACKが、日本人アーティストのAsahiNa/WOK22/witnessとコラボしたガラスマウスパッドを数量限定で発売します。

本イベント限定のプレミアムアイテムに加え、2月14日にはトークセッションやアフターパーティーも開催。アート×ゲームの新体験へ。

※画像はアーティスト写真です。実際のデザインとは異なります。



AsahiNa



witness



WOK22

【追加】■JOINT GALLERY（たけうちあつし/岡崎実央/SHO）



アート・グッズ

これまでとは異なる角度から「アート×ゲーム」の世界観を体感できる空間を創出。

3アーティストのアートやグッズを販売。

参加アーティスト：

たけうちあつし/岡崎実央/SHO



【追加】 ■HOME ECONOMICS EXPERIMENT**ゲームセンタースツール**

今回PGC会場内でHOME ECONOMICS EXPERIMENTがプロデュースする特設ゲームコーナーが出現！

大人気のHOME ECONOMICS EXPERIMENTグッズに加え、今回の特設ゲームコーナーのために作られたゲームセンタースツールも販売決定！

【追加】 ■HARD OFF × 謎の店**HARD-TEE**

HARD OFF × 謎の店の新作コラボレーション。

HARD OFFオフィシャルロゴの「HARD」部分のみを抽出したデザイン。HARDに続くワードは着る人の解釈で楽しめるTシャツです。

以前好評を博した「HARD-TEE」をブラッシュアップした新バージョンがPARCO GAME CENTER開催を記念してリリースされます。

【追加】 ■HARD OFF × SINDENKI**HARD OFFのジャンク品を使用して制作した作品**

電子部品をアップサイクルして、アート作品や小物を制作しているブランド。

今回はHARD OFFのジャンク品を使用して制作した作品も販売します。

【追加】 ■HARD OFF × STORE IN FACTORY**HARD OFFの青箱を使ったオリジナル家具**

名古屋市中区栄5丁目にある、アメリカ、ドイツ、オランダ、ベルギー、日本など様々な国や地域から、古い材木や建具などの建築資材、工業用のテーブルの脚や照明器具、学校で使われていた椅子や店舗什器まで、様々な物を買って販売しています。さらに今回はHARD OFFの青箱を使ったオリジナル家具を数量限定販売！

【一部追加】 期間中、POPUP / EVENT も続々開催！**【追加】 ■HARD OFF幻の渋谷店**

吉田伸一郎氏 × HARD OFFによるLabを開催。レトロゲームの歴史解説や貴重なコレクション展示に加え、HARD OFFによるレトロゲームも販売。“知る・見る・買う”を一度に体験できる、レトロゲーム文化を深掘りする特別企画です。

■開催期間：期間中 随時

【追加】 ■WALLHACK限定版ガラスマウスパッド ローンチイベント

WALLHACKによるアーティストコラボレーション・限定ガラスマウスパッドの発表トークショーおよび、DJコレクティブ「伝説の途中」とのコラボレーションパーティーを開催。

トークショーにはWALLHACKのクリエイティブディレクターのMarckと、コラボアーティストのAsahiNa、WOK22、witnessの3名が登壇。トークショー終了後より、アーティストとコラボした限定マウスパッドの販売を開始。そして夜の部では、DJコレクティブ「伝説の途中」とWALLHACKによるコラボレーションパーティーを開催。ゲーム・アート・ミュージックが一体となる体験型パーティーを展開します。

■開催日：2月 14日（土）

14:00～ トークショー

15:30～ コラボ商品販売開始

18:00～ WALLHACK x GLASS SESSION curated by 伝説の途中

【追加】 ■Coffee Supreme POPUP

PARCO GAME CENTERの世界観とCoffee Supremeのカルチャーを掛け合わせた、本企画限定のコラボレーションプロダクトを販売。ゲームカルチャーの熱量が集まる空間で、コーヒーをカルチャーとして体験できる1日限りのPOPUPです。

■開催日：2月 15日（日）

【追加】 ■トキキルPOPUP

解けないと着れない、謎解き専門のアパレルブランド。PGC開催に伴い、コラボレーションアイテムを限定販売！

■開催期間：2月 21日（土）～22日（日）

【一部追加】 ■ TOMASON MONSTER'S CARD VOL.2
TOMASON MONSTER'S CARD -GROUND CHAMPIONSHIP- at PARCO GAME CENTER



TOMASON MONSTER'S CARD (TMC) は、オリジナルキャラクターと独自ルールを軸に展開するカードゲーム／アートプロジェクト。PARCO GAME CENTER期間中のPOP UPと公式大会（トーナメント）を組み合わせた特別なイベントを開催します。

【POP UP】

PARCO GAME CENTER期間中、TOMASON MONSTER'S CARDの世界観を楽しめるPOP UPスペースを展開。オリジナルカードをはじめ、アパレルや雑貨などの関連アイテムを販売予定です。大会参加者に限らず、どなたでもご入場・ご購入いただけるPOP UPとなっており、カードゲームを知らない方でも気軽に立ち寄りTMCの世界観に触れていただけます。

今回、待望の第2弾パック「TMC Vol.2 – A FLAME LIGHTING THE DARKNESS –」の販売がスタート。Vol.2では、Vol.1には存在しなかった新たな概念を持つモンスターたちが多数登場！今後のゲーム環境を大きく揺るがす存在となるモンスターが集結。さらに、PARCO GAMESとのコラボレーションによる特別なレアカードも封入されており、豪華な内容となっています。

■ 1パック5枚入り 1,210円 ■ 1BOX 20パック入り 24,200円



【TOURNAMENT】

予選会を勝ち抜いたプレイヤーと過去大会の優勝者が対戦。大会は誰でも観戦いただけます。会場内のPOP UPとも連動し、会場全体でカードゲームの緊張感や盛り上がりを感じられるイベントです。

アート、デザイン、ゲームが交差するTOMASON MONSTER'S CARD (TMC) の世界を「観る・知る・参加する」という複数の入口から楽しめる、ファンの方はもちろん、初めてTMCに触れる方にも開かれたイベントとなっています。



■開催期間：2月 7日（土）～8日（日）
7日（土）PARCO予選トーナメント ※当日受付、人数制限無し
8日（日）PARCOチャンピオンシップトーナメント

■グラスホッパー・マニファクチュア 最新作発売直前記念イベント「ROMEO IS A PARCO MAN」



グラスホッパー・マニファクチュア最新作、
時空凶悪犯罪者を追いかける捜査官が活躍する
アクション・アドベンチャーゲーム



「ROMEO IS A DEAD MAN」が渋谷PARCO
にやってくる！発売直前記念イベントを10F PBOXで開催します。
会場にて販売する限定グッズはPARCO GAME CENTERでも
同日以降お買い求めいただけます。

■開催日：2月 7日（土）13:00～21:00

■開催場所：渋谷PARCO 10F PBOX

（※PARCO GAME CENTER会場ではございませんのでご注意ください）

■バウンドマン 1日限定POPUP・「メダロット」コラボTシャツ発売



これまで作られることがなかったデザインや作品とのコラボレーションにて、未来のヴィンテージになるようなクオリティのTシャツを作る、DANのTシャツコレクション。第6弾となる今回は1997年にイマジニアから発売されたゲームソフト「メダロット」。人間とロボットが共存する近未来で、昆虫や動物モチーフのロボット「メダロット」をカスタマイズ・育成し、戦わせるロボットバトルRPGシリーズです。当日、会場にて受注販売いたします。

■商品情報

- ・サイズ：M/L/ XL/ 2XL
- ・カラー：カブト→ホワイト、クワガタ→ブラック
- ・価格：各8,800円

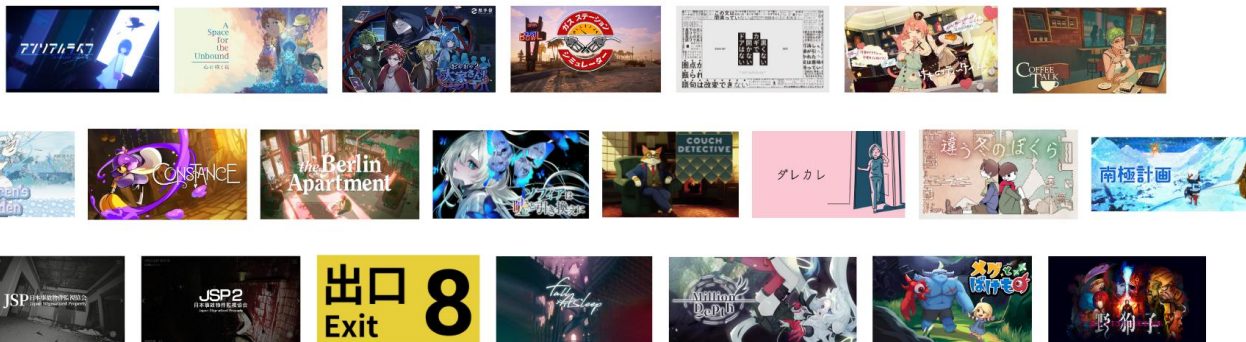
■開催日：2月 28日（土）

このほかにもイベントやPOPUPを開催予定！
最新情報はPARCO GAMES 公式Xで随時お知らせいたします。

https://x.com/parco_games

【追加】PARCO LOVE GAMES

パルコ/PARCO GAMES ならではの感性と、ゲームカルチャーへの情熱で選ぶ、心を解き放つ至高のゲームタイトルを紹介。計22タイトルをPARCO GAME CENTER会場内で試遊いただけます。



hako 生活『アンリアルライフ』／Mojiken『A Space for the Unbound 心に咲く花』／Shadow Glove『おやおや？ 大家さん！』／DRAGO entertainment『ガスステーションシミュレーター』／Studio ZeF『黒くないカギで開かないドアはない』／Studio Lalala, Kotoneiro, WHO YOU『けものティータイム』／Toge Productions『Coffee Talk』／Wellness Mechanism『子どもたちの庭』／Blue Backpack『Constance』／Blue Backpack『The Berlin Apartment』／MUTAN, storynote『ソフィアは嘘と引き換えに』／Gamtrophy『ソファ探偵』／TearyHand Studio『ダレカレ』／tokoronyori『違う冬のぼくら』／RexLabo, PARCO GAMES『南極計画』／日本事故物件監視協会『日本事故物件監視協会』／日本事故物件監視協会『日本事故物件監視協会2』／KOTAKE CREATE『8番出口』／Neo Games『Fall Asleep』／Cyber Space Biotope『Million Depth』／Odencat『メグとばけもの』／Bokeh Game Studio Inc.『野狗子: Slitterhead』

【一部追加】協賛企業様



TikTok LIVE
(広告出稿)



GMOペパボ株式会社
(広告出稿)



WALLHACK
(広告出稿)



エムエスアイコンピュータージャパン
株式会社 (機材協力)



株式会社アクアサポーターズ
(Web制作)



AndGAMER株式会社
(コントローラー協力)



達成電器株式会社
(広告出稿)

最新情報はPARCO GAMES 公式X でも随時更新いたします。 https://x.com/parco_games

PARCO GAMES (パルコゲームズ) について

パルコのゲームレーベル・PARCO GAMESは、開発支援からパブリッシング、マーケティング、二次展開までを一貫して手掛け、オンラインと実店舗を融合させた独自のプロモーションやメディアミックス展開を推進しております。特にパブリッシング事業ではインディーゲーム領域に注力し、クリエイターの個性を尊重しながら新たなゲームカルチャーの創出を目指します。また、PARCO GAMESはパブリッシングのみならず、ゲームカルチャーに関連する取り組みを総合的かつ多様に発展させながら、事業の推進およびブランド全体としての成長を目指しています。

- 公式HP：<https://games.parco.jp/>
- X：https://x.com/parco_games
- TikTok：https://www.tiktok.com/@parco_games
- YouTube：https://www.youtube.com/@parco_games

**PARCO
GAMES**

《 本件に関するお問い合わせ 》

株式会社パルコ ゲーム事業開発部 広報担当：勝又 (parco_games@parco.jp)