



会社概要

CONTENTS

店舗一覧

+
see page **36**

会社概要／沿革

+
see page **38**

組織図／HPのご案内

+
see page **39**

株式の状況

+
see page **40**

店舗一覧



札幌 PARCO



宇都宮 PARCO



新所沢 PARCO



千葉 PARCO



津田沼 PARCO



池袋 PARCO



渋谷 PARCO



ひばりが丘 PARCO



吉祥寺 PARCO



調布 PARCO



厚木 PARCO



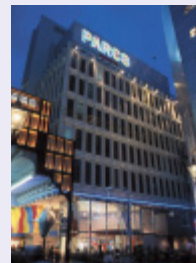
松本 PARCO



名古屋 PARCO



大津 PARCO



心齋橋 PARCO



広島 PARCO



大分 PARCO



熊本 PARCO

札幌PARCO

北海道札幌市中央区南1条西3-3
本館：地下2F-地上8F
 1975(S50).8.24 オープン
新館：地下1F-地上5F
 2005(H17).3.31 オープン
<http://www.parco-sapporo.com/>

宇都宮PARCO

栃木県宇都宮市馬場通り3-1-1
 地下1F-地上10F
 1997(H9).3.20 オープン
<http://www.parco-utsunomiya.com/>

新所沢PARCO

埼玉県所沢市緑町1-2-1
P館：地下1F-地上5F
L館：地下1F-地上4F
 1983(S58).6.23 オープン
<http://www.parco-shintokorozawa.com/>

千葉PARCO

千葉県千葉市中央区中央2-2-2
 地下1F-地上8F
 1976(S51).12.1 オープン
<http://www.parco-chiba.com/>

津田沼PARCO

千葉県船橋市前原西2-18-1
A館：地下1F-地上6F
B館：地下1F-地上6F
 1977(S52).7.1 オープン
<http://www.parco-tsudanuma.com/>

池袋PARCO

東京都豊島区南池袋1-28-2
本館：地下2F-地上8F
 1969(S44).11.23 オープン
P' PARCO(ピーダッシュバルコ)：
 地下2F-地上8F
 1994(H6).3.10 オープン
<http://www.parco-ikebukuro.com/>

渋谷PARCO

東京都渋谷区宇田川町15-1
PART1：地下1F-地上9F
 1973(S48).6.14 オープン
PART2：地下1F-地上6F
 1975(S50).12.5 オープン
PART3：地下1F-地上8F
 1981(S56).9.10 オープン
ZERO GATE：地下1F-地上4F
 2002(H14).4.27 オープン
Quattro：地下1F-地上5F
 1988(S63).6.28 オープン
<http://www.parco-shibuya.com/>

ひばりが丘PARCO

東京都西東京市ひばりが丘1-1-1
 地下1F-地上5F
 1993(H5).10.8 オープン
NOS VOS by PARCO(ノボ・バイ・バルコ)
 東京都練馬区東大泉4-4-21
 地上1F-4F
 1990(H2).9.29 オープン
<http://www.parco-hibarigaoka.com/>

吉祥寺PARCO

東京都武蔵野市吉祥寺本町1-5-1
 地下2F-地上8F
 1980(S55).9.21 オープン
<http://www.parco-kichijoji.com/>

調布PARCO

東京都調布市小島町1-38-1
 地下1F-地上10F(8-10Fホテル)
 1989(H1).5.25 オープン
<http://www.parco-chofu.com/>

厚木PARCO

神奈川県厚木市中町2-12-15
 地下1F-地上9F
 1994(H6).3.25 オープン
<http://www.parco-atsugi.com/>

松本PARCO

長野県松本市中央1-10-30
 地下1F-地上6F
 1984(S59).8.23 オープン
<http://www.parco-matsumoto.com/>

名古屋PARCO

愛知県名古屋市中区栄3-29-1
西館：地下1F-地上11F(9-11Fホテル)
東館：地下1F-地上8F
 1989(H1).6.29 オープン
南館：地下1F-地上10F
 1998(H10).11.6 オープン
<http://www.parco-nagoya.com/>

大津PARCO

滋賀県大津市打出浜14-30
 地上1F-8F
 1996(H8).11.2 オープン
<http://www.parco-otsu.com/>

心斎橋PARCO

大阪府大阪市中央区心斎橋筋1-9-1
 地下1F-地上9F
 1991(H3).5.31 オープン
PARCO-2(デュエ)
 地下1F-地上4F
 1992(H4).9.3 オープン
<http://www.parco-shinsaibashi.com/>

広島PARCO

広島県広島市中区本通10-1
 地下1F-地上10F
 1994(H6).4.9 オープン
新館：地下1F-地上9F
 2001(H13).9.21 オープン
<http://www.parco-hiroshima.com/>

大分PARCO

大分県大分市府内町1-1-1
 地下2F-地上7F
 1977(S52).4.29 オープン
<http://www.parco-oita.com/>

熊本PARCO

熊本県熊本市手取本町5-1
 地下1F-地上9F
 1986(S61).5.2 オープン
<http://www.parco-kumamoto.com/>

Pedi(ペディ)汐留

東京都港区東新橋1-9-1
 東京汐留ビルディング
 地下2F-地下1F-地上2F
 2005(H17).2.16 オープン
<http://www.pedi-s.com/>

静岡PARCO(仮称)

静岡県静岡市葵区紺屋町6-7
 2007年(H19)春オープン予定

浦和PARCO(仮称)

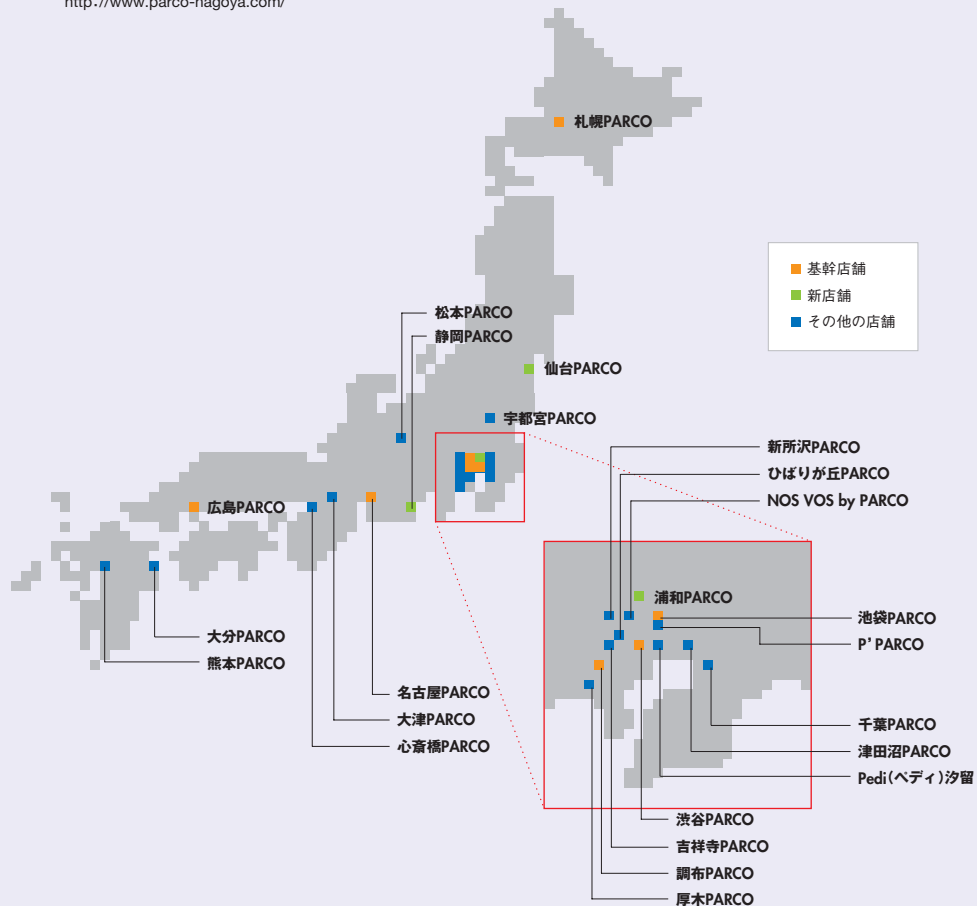
埼玉県さいたま市浦和区東高砂町地内
 2007年(H19)秋オープン予定

仙台PARCO(仮称)

宮城県仙台市青葉区中央一丁目2番地
 2008年(H20)春オープン予定

岐阜PARCO

岐阜県岐阜市神田町9-12
 地下1F-地上8F
 1976(S51).9.23 オープン
 2006(H18).8.20 閉店



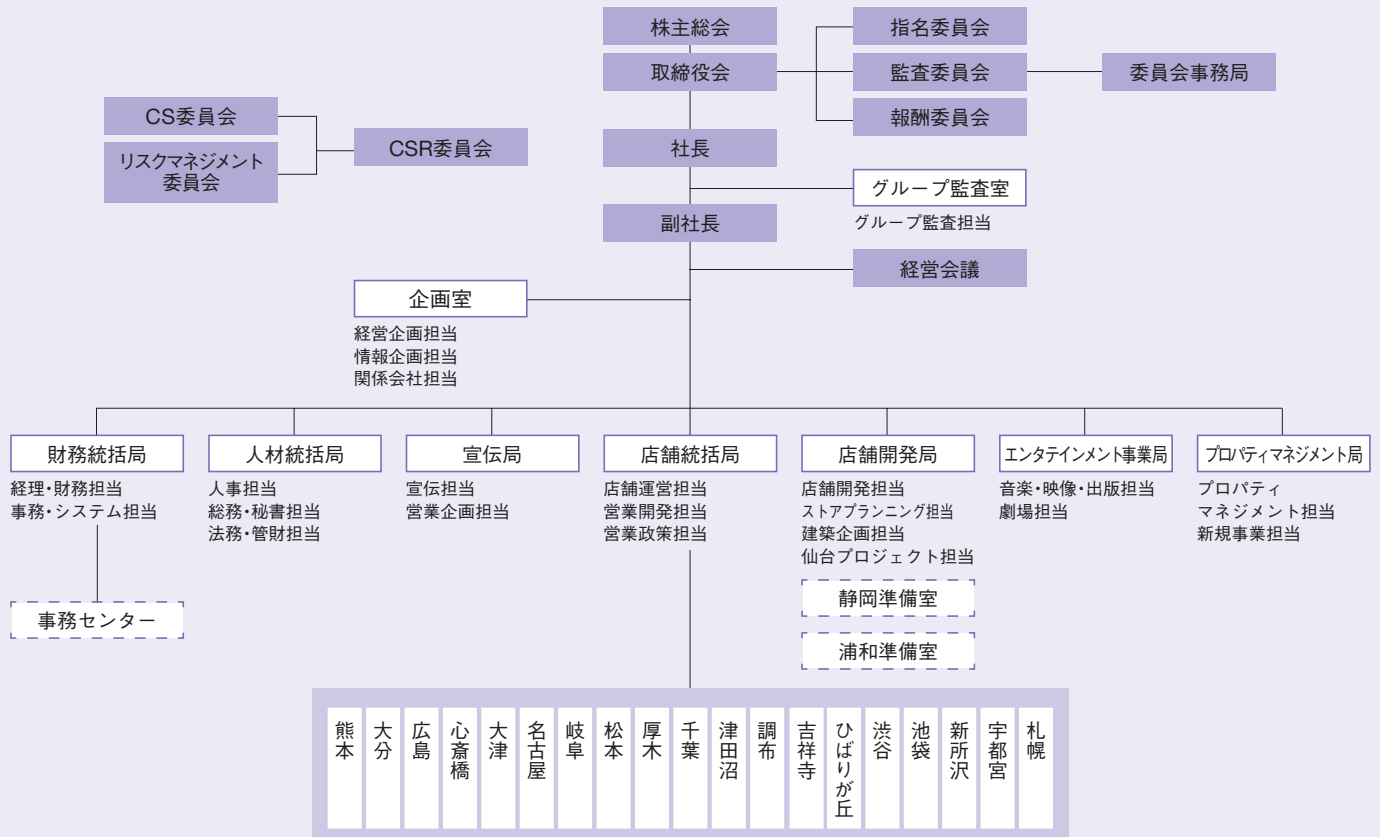
会社概要

会社名	株式会社パルコ	従業員数	522名〈男性323名 女性199名〉 (連結従業員数1,602名)
本社所在地	東京都豊島区南池袋1-28-2		(2006年2月28日現在)
本部所在地	東京都渋谷区神泉町8-16 渋谷ファーストプレイス TEL.03-3477-5710(広報・IR担当)	売上高	2,624億円(2005年度)
設立年月日	1953年2月13日	売場面積	397,587m ² (2006年2月28日現在)
資本金	268億6,738万円(2006年2月28日現在)	テナント数	2,540(2006年2月28日現在)

沿革

1953年 2月	池袋ステーションビル株式会社を設立	1989年 4月	ハウスカード「PEC(ペック)カード」を発行開始
1954年 10月	株式会社丸物の資本参加を得て、事業目的をステーションビル運営から百貨店業に変更	5月	「調布PARCO」開店
1957年 5月	株式会社東京丸物に商号変更	6月	「名古屋PARCO」開店
12月	店名「東京丸物」で百貨店業を開始	1990年 9月	東京・大泉学園に「NOS VOS by PARCO (ノボ・バイ・パルコ)」開店
1963年 7月	株式会社東京丸物が社団法人日本証券業協会大阪地区協会の「登録銘柄」に登録	1991年 5月	「心斎橋PARCO」開店
1969年 6月	「東京丸物」を閉店し、「PARCO」開設準備体制に着手	9月	株式会社西電工に資本参加
11月	「池袋PARCO」開店	11月	PARCO(Singapore)Pte Ltd設立
1970年 4月	株式会社パルコに商号変更	1992年 9月	「心斎橋PARCO-2(デュエ)」開店
1973年 6月	株式会社東京パルコ(1972年9月設立)が「渋谷PARCO」を開店し、「西武劇場(現・PARCO劇場)」を開設	1993年 10月	「ひばりが丘PARCO」開店
1974年 3月	株式会社東京パルコを吸収合併し、「渋谷PARCO」を承継	1994年 3月	「池袋P'PARCO(ピーダッシュパルコ)」開店 「厚木PARCO」開店
1975年 8月	「札幌PARCO」開店	4月	「広島PARCO」開店
12月	「渋谷PARCO PART2」開店	1995年 9月	「パルコ・ブギス・ジャンクション」シンガポールにグランドオープン
1976年 9月	「岐阜PARCO」開店	1996年 4月	「松本PARCO」増床開店
12月	「千葉PARCO」開店	11月	「大津PARCO」開店
1977年 4月	「大分PARCO」開店	1997年 3月	「宇都宮PARCO」開店
7月	「津田沼PARCO」開店	1998年 11月	「名古屋PARCO南館」開店
1980年 9月	「吉祥寺PARCO」開店	2000年 3月	株式会社パルコ・シティ設立
1981年 9月	「渋谷PARCO PART3」開店	9月	株式会社西電工、株式会社パルコプロモーション合併 株式会社パルコスペースシステムズに商号変更
1983年 6月	「新所沢PARCO」開店	2001年 6月	株式会社ヌーヴ・エイ営業開始
1984年 8月	「松本PARCO」開店	9月	「広島PARCO新館」開店
1986年 5月	「熊本PARCO」開店	2002年 4月	渋谷「ZERO GATE」開店
1987年 1月	東京証券取引所市場第二部に株式上場	2003年 4月	株式会社ホテルニュークレストン営業開始
1988年 6月	渋谷「Quattro by PARCO(現・PARCO Quattro)」開店	5月	「委員会等設置会社」に移行
8月	東京証券取引所第一部銘柄に指定	2005年 2月	「Pedi(ペディ)汐留」開店
9月	株式会社パルコプロモーション設立	3月	「札幌PARCO新館」開店
		6月	株式会社ジャパン・リテール・アドバイザーズ設立
		2006年 3月	ハウスカード「PECカード」を「PARCOカード」に改称

組織図



HPのご案内



株式会社パルコ

<http://www.parco.co.jp/parco/>



株式会社ヌーヴ・エイ

<http://www.neuve-a.com/>



株式会社パームガーデン

<http://www.palmgarden.co.jp/>



株式会社パルコスペースシステムズ

<http://www.parco-space.co.jp/>



株式会社パルコ・シティ

<http://www.parco-city.co.jp/consulting/>



株式会社ホテルニュークレストン

<http://www.crestonhotel.co.jp/>

株式の状況 (2006年2月28日現在)

会社が発行する株式の総数 320,000,000株
発行済株式の総数 82,210,781株
株主数 7,090名

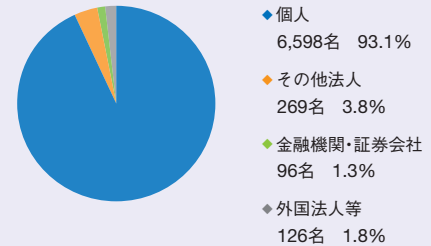
大株主(上位10名)

株主名	当社への出資の状況	
	持株数(千株)	議決権比率(%)
森トラスト株式会社	19,696	24.06
日本マスタートラスト信託銀行株式会社(信託口)	6,919	8.45
株式会社クレディセゾン	6,740	8.23
日本トラスティ・サービス信託銀行株式会社(信託口)	5,921	7.23
ビーエヌピーパブリックサービスロンドンジャスアパディーン アセットマネージメントビーエルシーエージェンシーレンディング	1,614	1.97
モルガン・スタンレーアンドカンパニーインク	1,599	1.95
日本トラスティ・サービス信託銀行株式会社(信託口4)	1,395	1.70
野村證券株式会社	1,354	1.65
株式会社みずほコーポレート銀行	1,300	1.59
バンク オブ ニューヨーク ジーシーエム クライアント アカウンツ イー アイエスジー	1,297	1.58

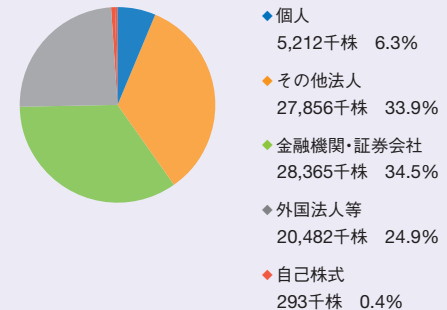
注:2006年1月31日(報告義務発生は2006年1月24日)に、フィデリティ投信株式会社から、大量保有(変更)報告書が関東財務局に提出されておりますが、当社としては当期末における実質所有株式数の確認ができておりません。その大量保有報告書の内容は、次のとおりであります。
 大量保有者名:フィデリティ投信株式会社 保有株式数:10,380千株(出資比率12.63%)

所有者別分布状況

株主数



所有株式数



株価・出来高の推移

